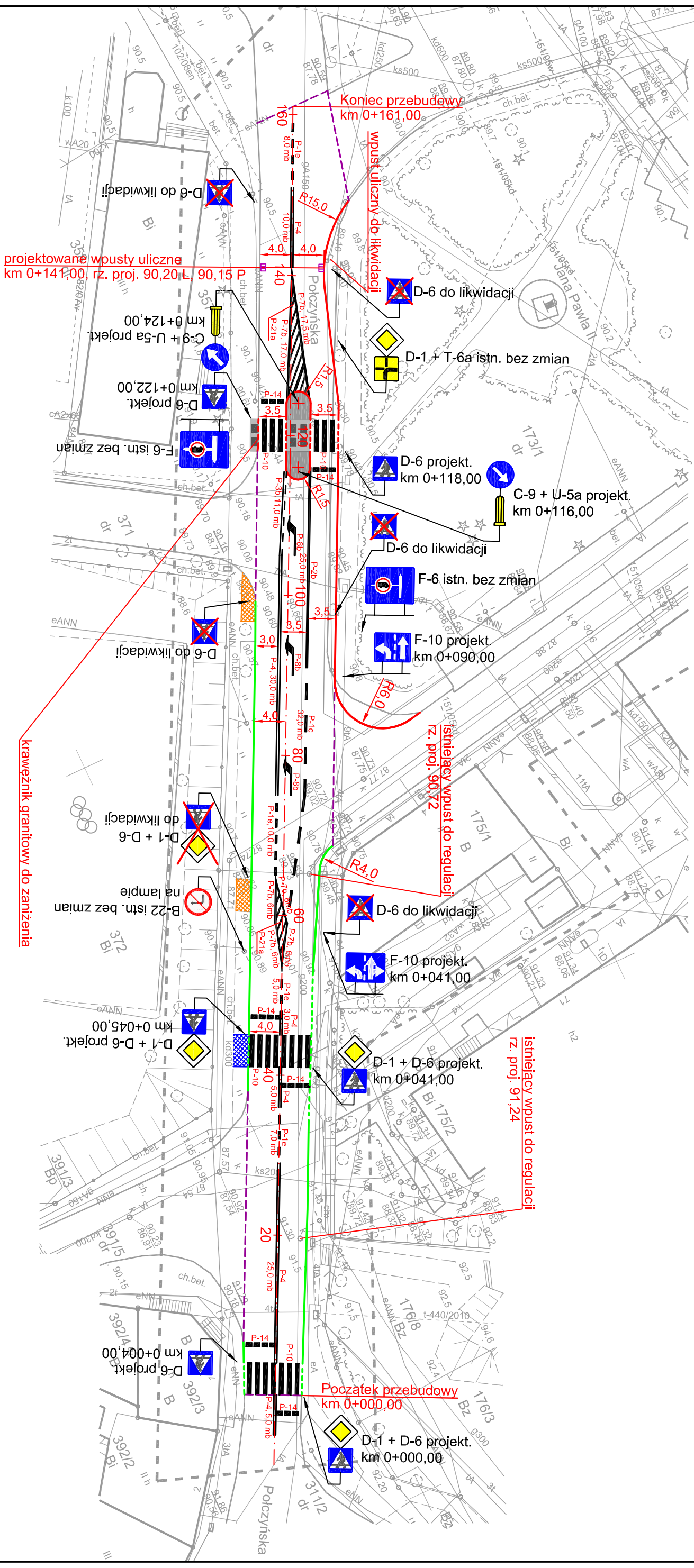


# PLANSZA ORGANIZACJI RUCHU SKALA 1:500



Wykonawca	Przedsiębiorstwo Produkcyjno-Usługowo-Handlowe Krystyna Kurdyla, Słwmo1	Umowa KOŚ.1.342-2/2012	Załączników
Investor	Gmina Miasto Świdwin		
Obiekt	Przebud. zjazdu ul. Potoczynskiej w ul. Niedziałkowskiego na dz. nr 173/1, 173/4		
Nazwa rysunku	Plansza organizacji ruchu		Podpisy
Projektował	Kurdyla Michał	Upr. bud. UW.A/PNB/8300/39/81 ZAP BD/2/124/01	Nr rys. 2
Sprawił	mgr inż. Kot Wiesław	Upr. bud. UAN/N/7210/795/88 ZAP BD/0207/01	Skala 1:500
			Data I-II.2012r.