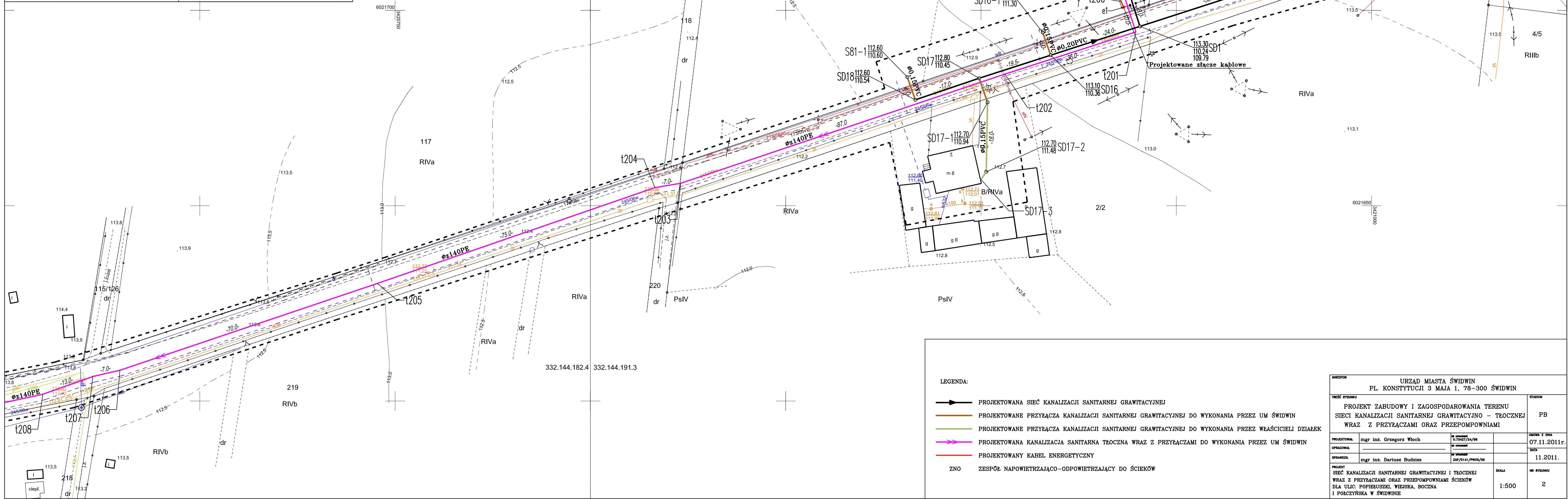


<p>OBIEKT: 003, 005, 006, 009, 010. miasto: Świdwin powiat: świdwiński województwo: zachodniopomorskie</p>	<p>Usługi Geodezyjne i Projektowe inż. Marian Choroba 78-300 Świdwin ul. Wojska Polskiego 4b tel. fax. (094) 3652248 tel. kom. 602621148 Nazwa jednostki wykonawczej geodezyjnej</p>
<p>SKALA: 1:500 Układ współrzędnych: Układ 1960' Prostokąt odwrotności wysokości: Uład Kosciuszki</p>	<p>Kierownik robót: inż. Marian Choroba upr. 7875</p>
<p>Mapę do celów projektowych sporządzono przy wykorzystaniu: 1. mapy zasadniczej w skali 1:500, sekcje: 332.144.182.3;182.4; 191.1;191.2;191.3;192.1;192.2;201.1;201.2;201.4;203.1;203.2; 203.3;203.4;204.1;204.3</p>	<p>Wykonano w ramach roboty geodezyjnej: KERG nr: 011-204/2011</p>
<p>Na mapie do celów projektowych wykazano następujące uzgodnienia przez ZUPP projekty sieci uzbrojenia technicznego: 9802Emv:7705Emv:17305v:24506ks.w.Emv:18906vks:264208;</p>	<p>W zakresie opracowania znajdują się punkty osnowy geodezyjnej nr: 1036, 1037, 1044, 1047-1051, 1132, 2687-2690 podlegające ochronie na podstawie art. 15, art. 48 ust. 1 pkt 3 ustawy Prawo geodezyjne i kartograficzne</p>
<p>Informacje dodatkowe: 1. Zakres pomiaru 2. Realizacja zmian zgodnie z instrukcją techniczną K-1 (1979) / K-1 (Podstawowa Mapa Kraju z 1958 r.) 3. Mapa została składowana w formie cyfrowej w zakresie planarnej 4. Skopiowanie kartometrycznych map do celów projektowych jest zgodne z przepisami Instrukcji Technicznej K-1 (1979) / K-1 (Podstawowa Mapa Kraju z 1958 r.) 5. Wytyczne techniczne obiektu budowlanego podlegają wytyczeniu przez jednostkę wykonawczą geodezyjną 6. Nie wykazano się istnieniem w terenie urządzeń technicznych, o którym brak było informacji branżowych i nie zostało odratowane w czasie inwentaryzacji geodezyjnej</p>	<p>Granice i nr działek ewidencyjnych według stanu POKiK w Świdwinie z dnia 31.10.2011 r.</p> <p>Rejestracja: STAROSTWO POWIATOWE W ŚWIDWINIE Powiatowy Urząd Geodezyjno-Kartograficzny Reprodukcowanie, rozpowszechnianie i rozpraszanie niniejszego dokumentu wymaga zezwolenia, o którym mowa w art. 17, ust. 1, pkt 1, ustawy z dnia 27.06.1998 r. Prawo geodezyjne i kartograficzne (Dz. U. 2005.240.2007 z późniejszymi zmianami) Świdwin: _____</p> <p>STAROSTWO POWIATOWE W ŚWIDWINIE Powiatowy Urząd Geodezyjno-Kartograficzny W obszarze opracowania nie – pomiarowo w terenie ustalono: niwele, zabudowę, urządzenia, podlegające ochronie, przyjęte do składu w dniu _____ z uwzględnieniem: pod Niniejsza mapa może służyć do celów projektowych. Powołane dane, badania, pomiary, pozwolenia na budowę, podlega wytyczeniu i inwentaryzacji, opublikowaniu, przez jednostkę wykonawczą do wykorzystania przez geodezyjnych. Świdwin: _____</p>
<p>Uzbrojenie dokonano na podstawie: 1. Danych branżowych - z Bieg B - brak 2. Planistycznego uzbrojenia przedsięwzięcia elektromagnetyczną - z Bieg A 3. Bezpośrednich pomiarów powiększonych - bez liter</p> <p>W związku z tym w całościach 1 i 2 nie gwarantuje się kompletności, a dokładności pokreślenia uzbrojenia na mapie może być niższa od dokładności kartometrycznej mapy.</p>	<p>GEODETA UPRAWNIOWY inż. Marian Choroba upr. nr 7875 Kierownik jednostki wykonawczej geodezyjnej</p>
<p>Aktualność mapy do celów projektowych na dzień: 31.10.2011 r.</p>	



<p>LEGENDA:</p> <ul style="list-style-type: none"> <li>— PROJEKTOWANA SIĘĆ KANALIZACJI SANITARNEJ GRAWITACYJNEJ</li> <li>— PROJEKTOWANE PRZYŁĄCZA KANALIZACJI SANITARNEJ GRAWITACYJNEJ DO WYKONANIA PRZEZ UM ŚWIDWIN</li> <li>— PROJEKTOWANE PRZYŁĄCZA KANALIZACJI SANITARNEJ GRAWITACYJNEJ DO WYKONANIA PRZEZ WŁAŚCICIELA DZIAŁEK</li> <li>— PROJEKTOWANA KANALIZACJA SANITARNA TŁOCZNA WRAZ Z PRZYŁĄCZAMI DO WYKONANIA PRZEZ UM ŚWIDWIN</li> <li>— PROJEKTOWANY KABEL ENERGETYCZNY</li> <li>ZNO ZESPÓŁ NAPOWIETRZAJĄCO-ODPOWIETRZAJĄCY DO ŚCIEKÓW</li> </ul>	
<p>URZĄD MIASTA ŚWIDWIN PL. KONSTYTUCJI 3 MAJA 1. 78-300 ŚWIDWIN</p>	
<p>PROJEKT ZADANIOWY I ZAGOSPODAROWANIA TERENU SIĘCI KANALIZACJI SANITARNEJ GRAWITACYJNO - TŁOCZNEJ WRAZ Z PRZYŁĄCZAMI ORAZ PRZEPOMPOWNIAMI</p>	<p>PB</p>
<p>WYKONANIE: inż. inż. Dariusz Rudnik</p>	<p>DATA: 07.11.2011r.</p>
<p>WZROST: inż. inż. Dariusz Rudnik</p>	<p>DATA: 11.2011.</p>
<p>PROJEKT SIĘCI KANALIZACJI SANITARNEJ GRAWITACYJNEJ I TŁOCZNEJ WRAZ Z PRZYŁĄCZAMI ORAZ PRZEPOMPOWNIAMI ŚCIEKÓW DLA ULIC POWIERSKIE WIEDLA, BOGANA I POŁCZYŃSKA W ŚWIDWINIE</p>	<p>SKALA: 1:500 LIS: 2</p>