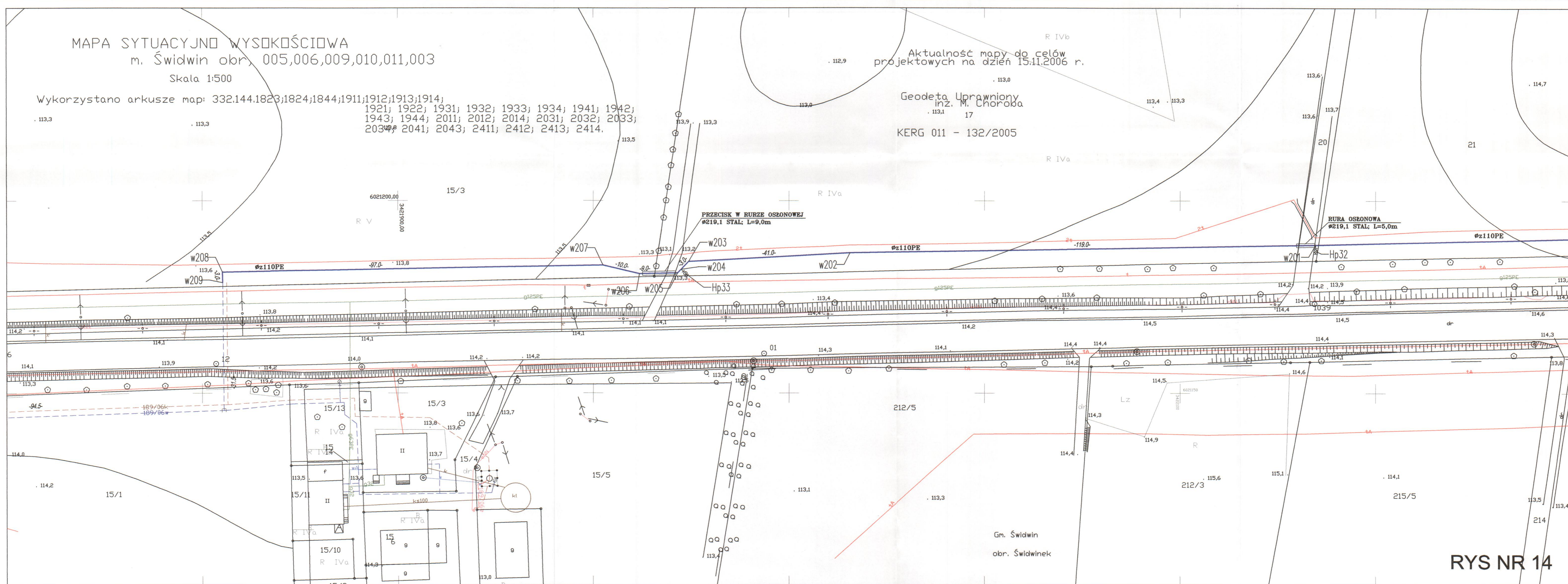


MAPA SYTUACYJNO WYSOKOŚCIOWA
m. Świdwin obr. 005,006,009,010,011,003
Skala 1:500

Wykorzystano arkusze map: 332.144.1823;1824;1844;1911;1912;1913;1914;
1921; 1922; 1931; 1932; 1933; 1934; 1941; 1942;
1943; 1944; 2011; 2012; 2014; 2031; 2032; 2033;
2034; 2041; 2043; 2411; 2412; 2413; 2414.

Aktualność mapy do celów
projektowych na dzień 15.11.2006 r.

Geodeta Uprawniony
inż. M. Choroba
17
KERG 011 - 132/2005



Gm. Świdwin
obr. Świdwiniek

RYS NR 14

- LEGENDA:**
- Projektowana sieć kanalizacji sanitarnej grawitacyjnej wraz z przyłączami wg. odrębnego opracowania
 - Projektowana kanalizacja sanitarna tłoczna wraz z przyłączami wg. odrębnego opracowania
 - Projektowana sieć wodociągowa
 - Projektowane przyłącze wodociągowe
 - Projektowany kabel energetyczny
 - Hydrant na sieci wodociągowej
 - Zasuwa
 - Zespół napowietrzająco-odpowietrzający do wody

INWESTOR ZAKŁAD USŁUG KOMUNALNYCH Sp. z o.o. W ŚWIDWINIE		STADIUM PB
TRESC RYSUNKU PROJEKT ZABUDOWY I ZAGOSPODAROWANIA TERENU SIECI WODOCIĄGOWEJ WRAZ Z PRZYŁĄCZAMI.		UMIARNA Z DNIA: 01.02.2006.
PROJEKTOWAŁ mgr inż. Grzegorz Włoch	WSPRACOWAŁ mgr inż. Ewa Wawrzak	DATA 11.2009.
SPRACOWAŁ mgr inż. Renata Kacperek-Sotomska	WSPRACOWAŁ mgr inż. M. Choroba	NR RYSUNKU 14
PROJEKT SIEĆ WODOCIĄGOWA WRAZ Z PRZYŁĄCZAMI DLA ULIC POPIELUSZKI, WEJSKA, BOCZNA I POŁCZYŃSKA W ŚWIDWINIE		SKALA 1:500