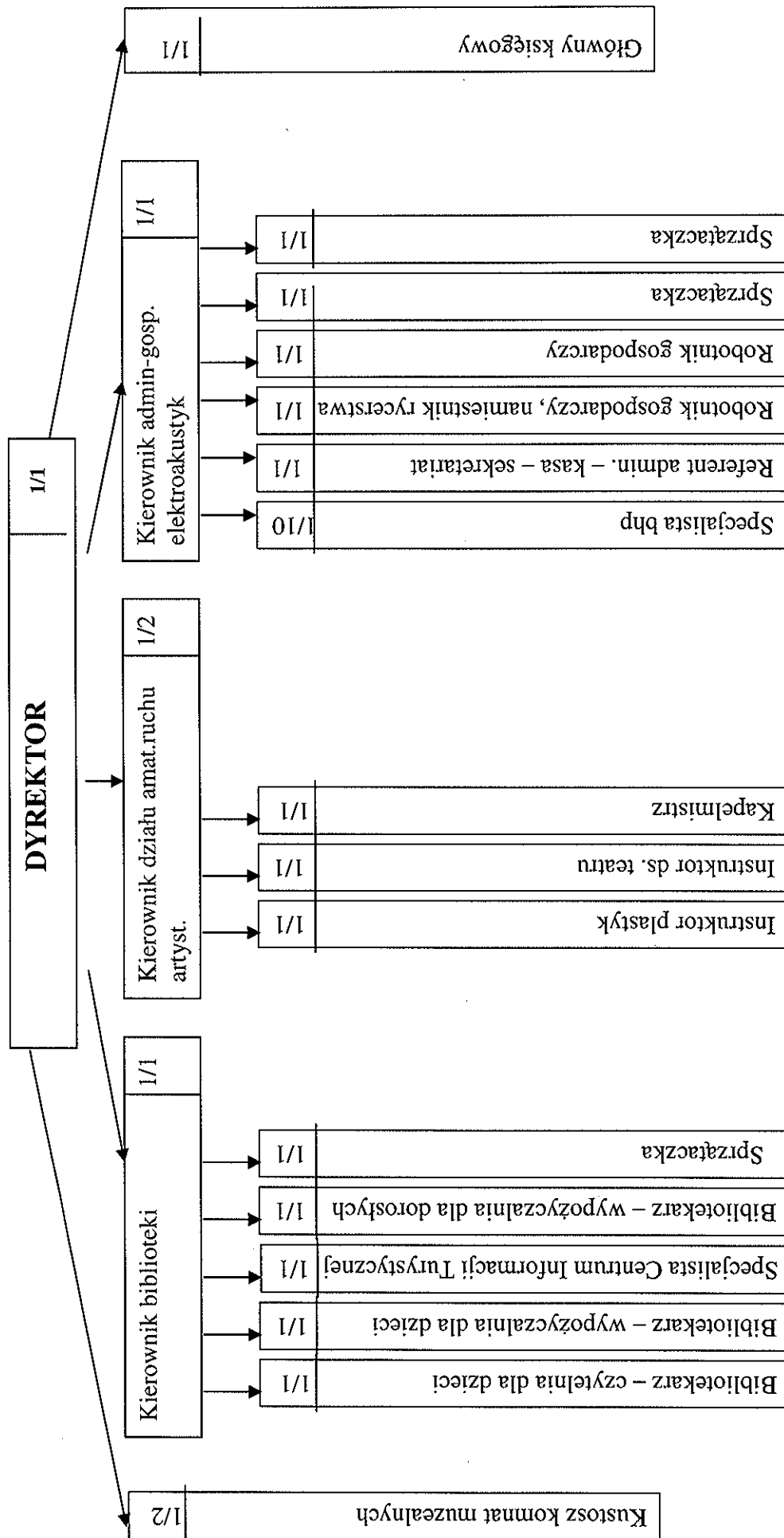


Struktura organizacyjna i zatrudnienia ŚOK – w latach 2011/2012



Zatrudnienie w Świdwińskim Ośrodku Kultury w roku 2011 przedstawiało się następująco:
 17 pełnych etatów, 1 osoba zatrudniona w wymiarze 1/2 etatu oraz 1 osoba w wymiarze 1/10 etatu.
 W sumie zatrudnionych było 19 osób.

Od 01-01- 2012 zatrudnienie zostało zwiększone o 1/2 etatu dla kustosa komnat muzealnych .
 Na dzień dzisiejszy ŚOK posiada 17 etatów pełnych, 2 etaty w wymiarze 1/2 i 1 etat w wymiarze 1/10.
 W sumie zatrudnionych jest 20 osób.