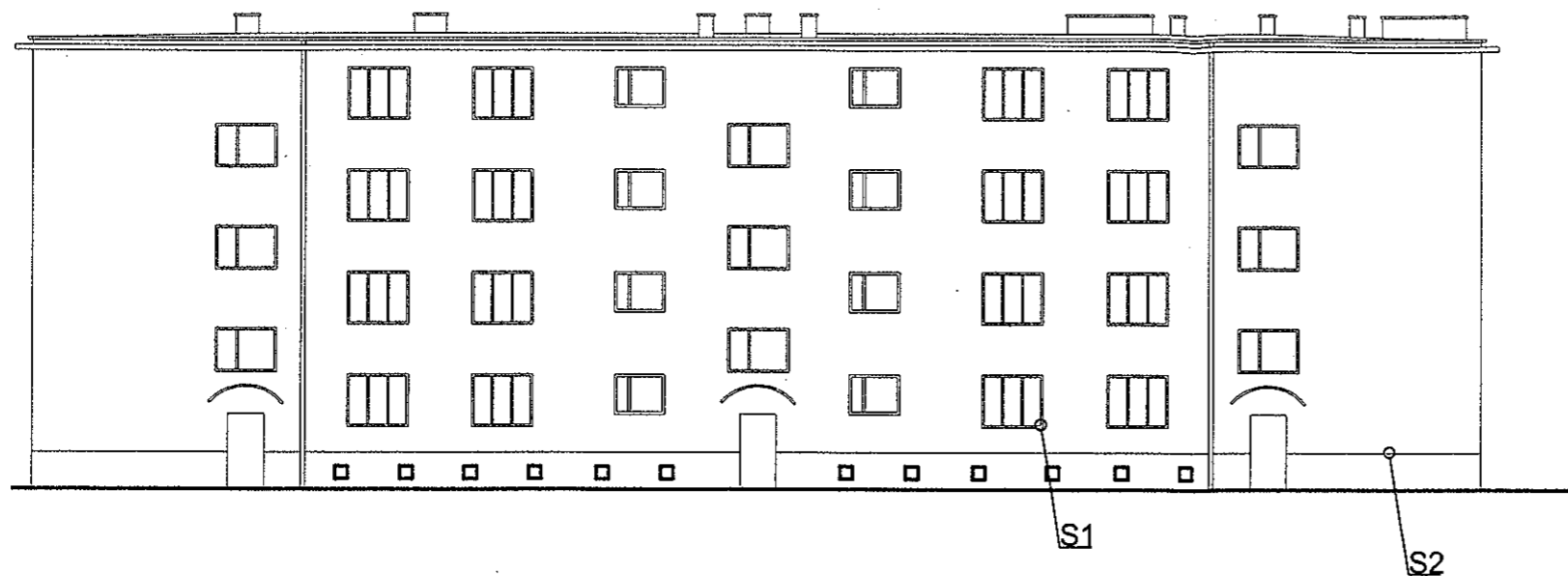
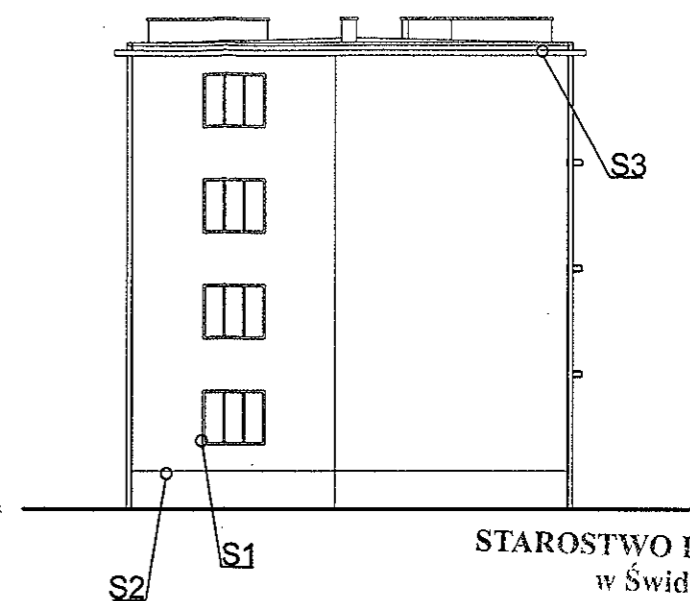


ELEWACJA PÓŁNOCNA

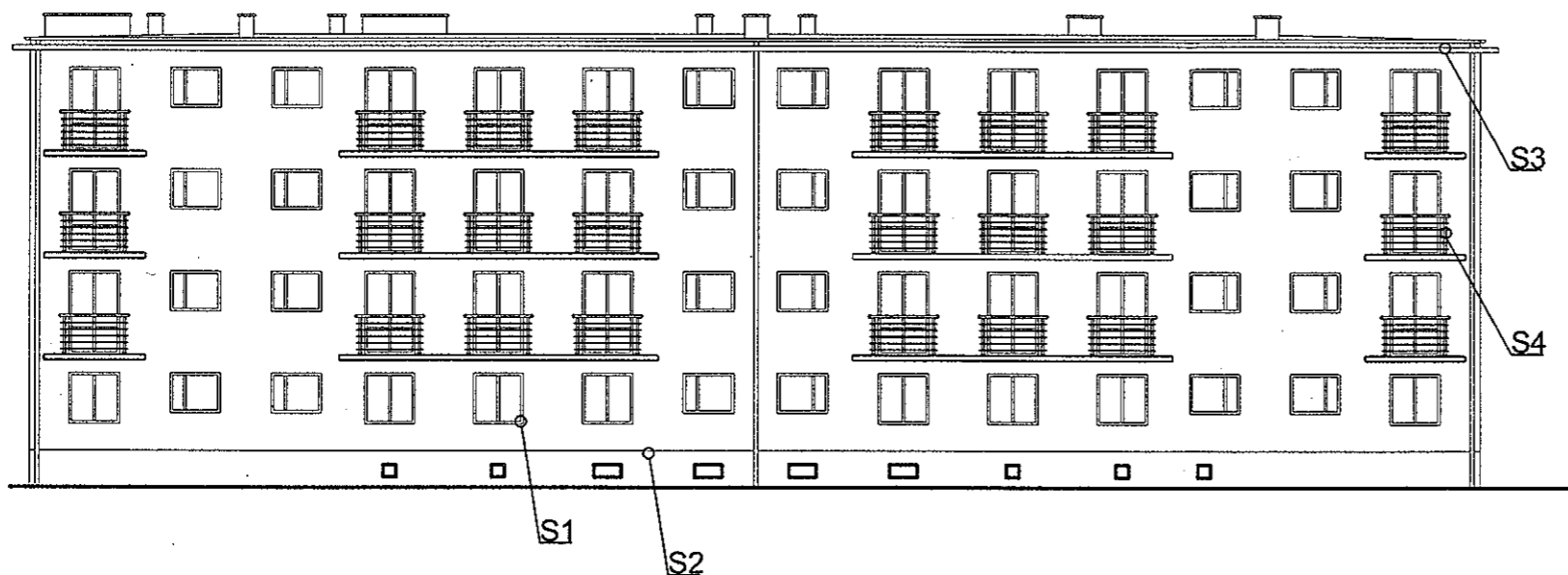


ELEWACJA ZACHODNIA

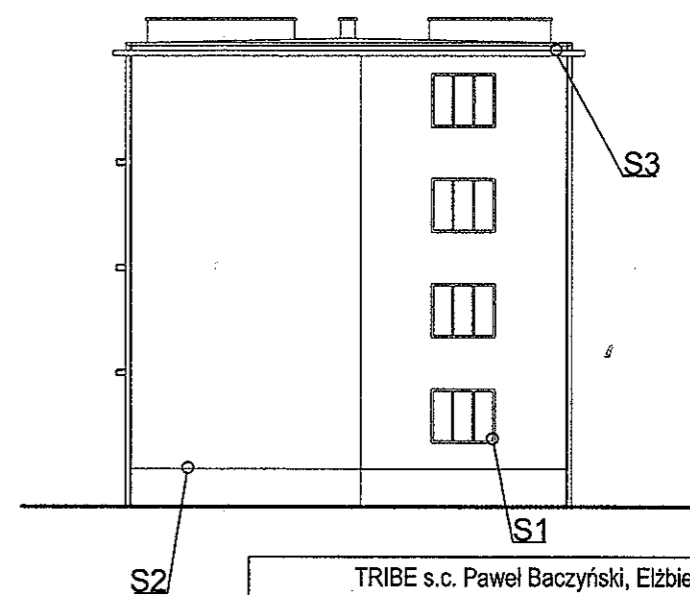


STAROSTWO POWIATOWE  
w Świdwinie  
WYDZIAŁ ARCHITEKTURY I BUDOWNICTWA

ELEWACJA POŁUDNIOWA



ELEWACJA WSCHODNIA



- S1 - OCIEPLENIE OŚCIEŻA OKIENNEGO
- S2 - OCIEPLENIE W STREFIE COKOŁOWEJ
- S3 - OCIEPLENIE STROPODACHU NIEWENTYLOWANEGO Z GZYMSEM
- S4, S4\* - BALUSTRADY PORTFENETRÓW

TRIBE s.c. Paweł Baczyński, Elżbieta Baczyńska ul. Dworcowa 1, 70-206 Szczecin tel.: 91-433-01-87, 601-178-340		
Temat: <b>Remont i przebudowa budynku mieszkalnego wielorodzinnego</b>		
Adres: <b>ul. Gagarina 3, 78-300 Świdwin</b>		
Obiekt: <b>Budynek mieszkalny wielorodzinny</b>		
Branża: <b>Architektura</b>		
Nazwa rys.: <b>Zestawienie szczegółów</b>		
Autor projektu:	Uprawnienia:	Podpis:
mgr inż. arch. Grzegorz Zieliński	117/Sz/88	
Sprawdzający:	Uprawnienia:	Podpis:
mgr inż. arch. Jadwiga Zielińska	4/Sz/86	
Opracowała:	Uprawnienia:	Podpis:
Anna Mirochna	-	
Data: <b>Sierpień 2012r.</b>	Skala: <b>1:200</b>	Nr rys.: <b>14</b>