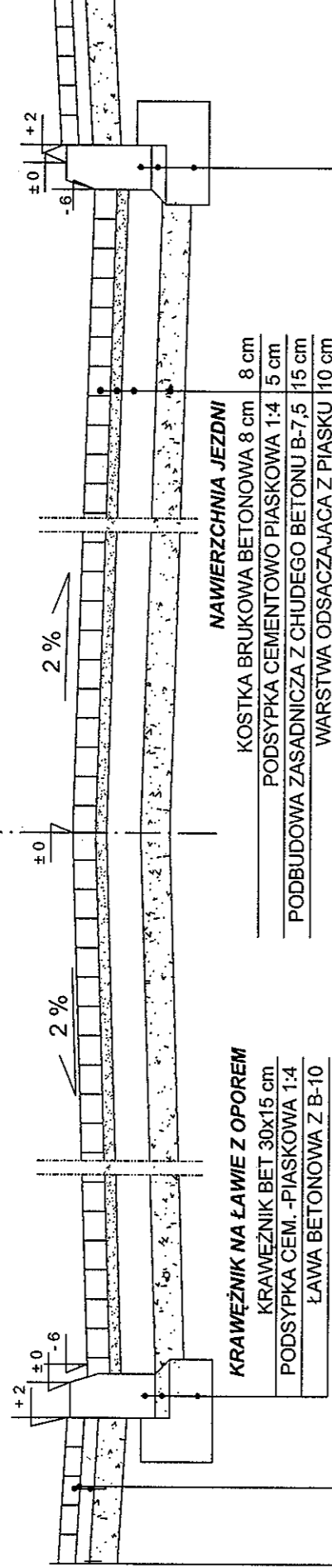
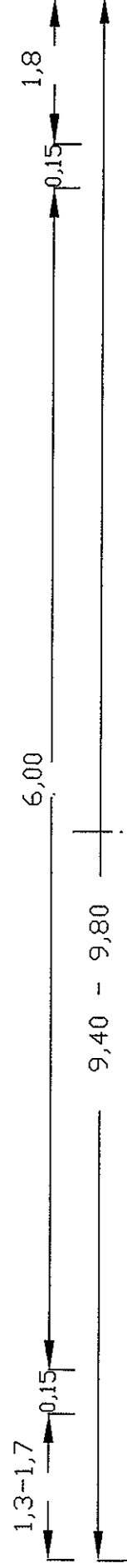


Ulica Nowa
km 0+005,5 - 0+150



NAWIERZCHNIA JEZDNI
KOSTKA BRUKOWA BETONOWA 8 cm 8 cm
PODSYPKA CEMENTOWO PIASKOWA 1:4 5 cm
PODBUDOWA ZASADNICZA Z CHUDEGO BETONU B-7.5 15 cm
WARSTWA ODSĄCZAJĄCA Z PIASKU 10 cm

CHODNIK
6 cm KOSTKA BRUKOWA BETONOWA 6 cm
5 cm PODSYPKA CEM. -PIASKOWA 1:4
10 cm WARSTWA ODSĄCZAJĄCA

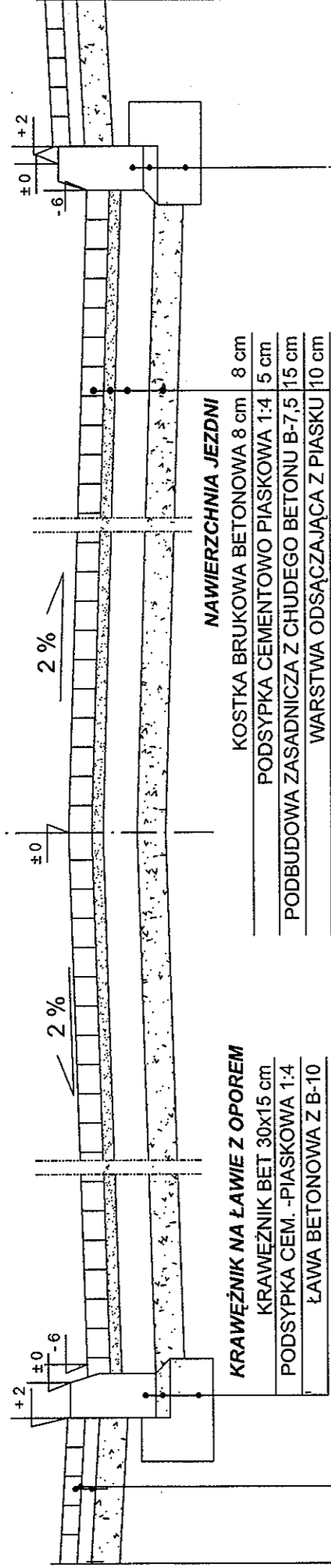
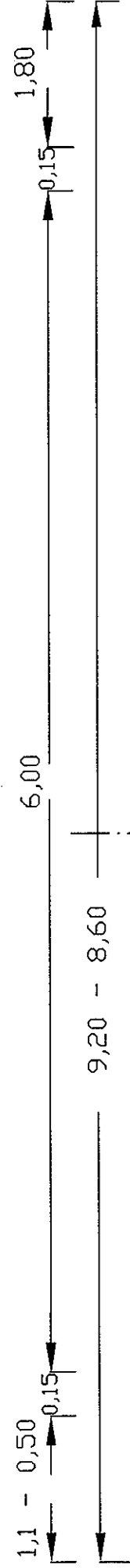
KRAWĘŻNIK NA ŁAWIE Z OPOREM
KRAWĘŻNIK BET 30x15 cm
PODSYPKA CEM. -PIASKOWA 1:4
ŁAWA BETONOWA Z B-10

MUR LUB COKÓŁ OGRODZENIA

MUR LUB COKÓŁ OGRODZENIA

PROJEKT BUDOWLANY I WYKONAWCZY Ulica Nowa, Tuwima i Norwida	
Investor :	Urząd Miasta w Świdwinie
Tytuł:	Przekrój normalny i konstrukcyjny.
Branża : drogowa	Zielona Neta ul. Świdwińska 13 75-084 KOŚCIELISKO
Skala : 1:25	Opracował: Zbigniew Narciżyński Projektował: Mieczysław Suchan NIP 6627100562
Data : październik 2006 r	Rysunek : Nr 4.1

Ulica Nowa
km 0+150 - 0+183



KRAWĘŻNIK NA ŁAWIE Z OPOREM
KRAWĘŻNIK BET. 30x15 cm 8 cm
PODSYPKA CEM. -PIASKOWA 1:4 5 cm
ŁAWA BETONOWA Z B-10 15 cm

CHODNIK
KOSTKA BRUKOWA BETONOWA 6 cm
5 cm
PODSYPKA CEM. -PIASKOWA 1:4 10 cm
WARSTWA ODSĄCZAJĄCA

MUR LUB COKÓŁ OGRODZENIA

NAWIERZCHNIA JEZDNI

KOSTKA BRUKOWA BETONOWA 8 cm 8 cm
PODSYPKA CEMENTOWO PIASKOWA 1:4 5 cm
PODBUDOWA ZASADNICZA Z CHUDEGO BETONU B-7,5 15 cm
WARSTWA ODSĄCZAJĄCA Z PIASKU 10 cm

KRAWĘŻNIK NA ŁAWIE Z OPOREM
KRAWĘŻNIK BET. 30x15 cm
PODSYPKA CEM. -PIASKOWA 1:4
ŁAWA BETONOWA Z B-10

MUR LUB COKÓŁ OGRODZENIA

PROJEKT BUDOWLANY I WYKONAWCZY
Ulica Nowa, Tuwima i Norwida

Inwestor: Urząd Miasta w Świdwinie
Tytuł: Przekrój normalny i konstrukcyjny.

Branża : drogową

Skala : 1:25

Data : październik 2006 r

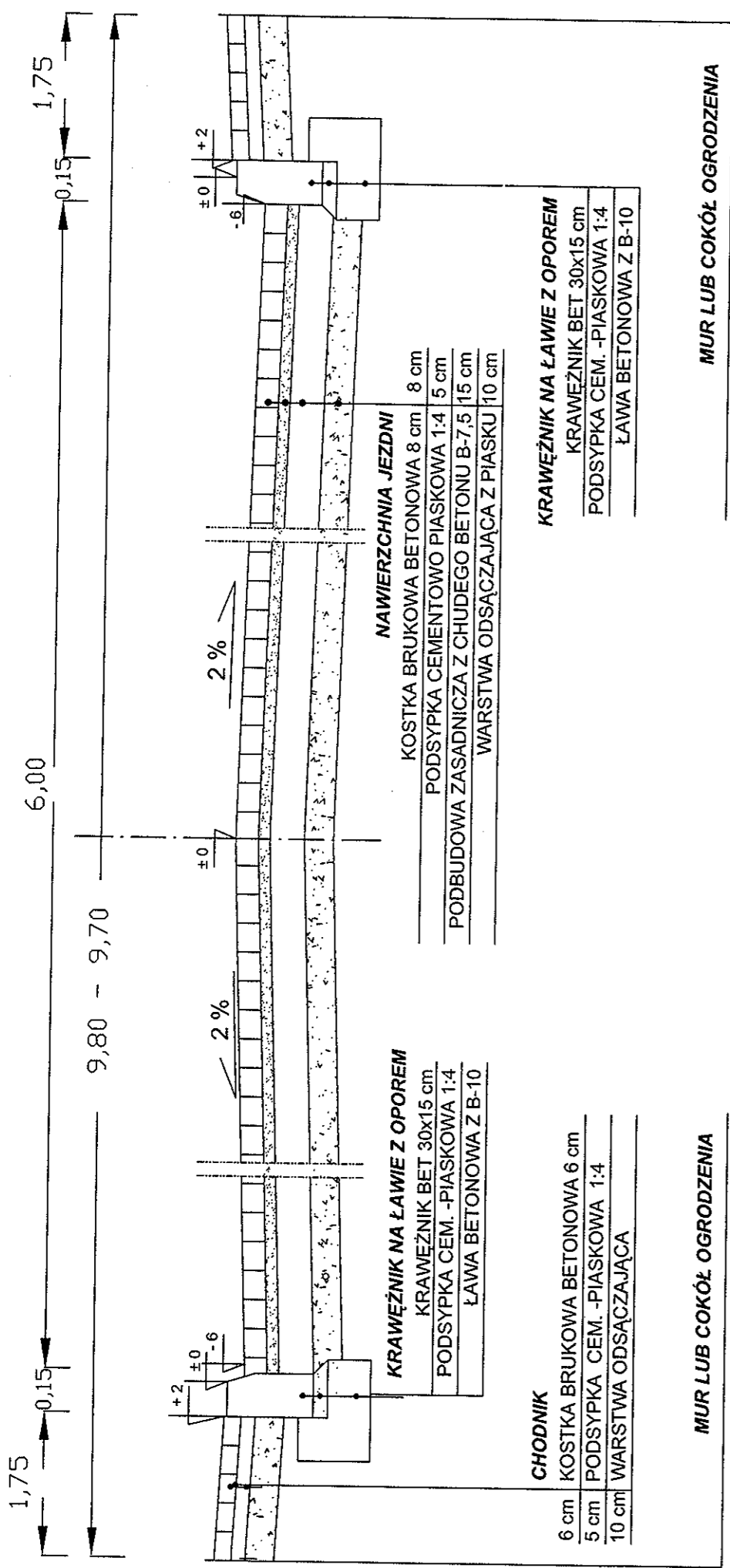
Opracował: Zbigniew Narczyk

Projektował: Mieczysław Szymura

Rysunek : Nr 4.2

Ulica Nowa, Tuwima i Norwida
Miejscowość: Świdwin
NIP: 660-133-3388
UAM/17/110/413/03

Ulica Tuwima



CHODNIK
 6 cm KOSTKA BRUKOWA BETONOWA 6 cm
 5 cm PODSYPKA CEM. -PIASKOWA 1:4
 10 cm WARSTWA ODSĄCZAJĄCA

KRAWĘŻNIK NA ŁAWIE Z OPOREM
 KRAWĘŻNIK BET 30x15 cm
 PODSYPKA CEM. -PIASKOWA 1:4
 ŁAWA BETONOWA Z B-10

KRAWĘŻNIK NA ŁAWIE Z OPOREM
 KRAWĘŻNIK BET 30x15 cm
 PODSYPKA CEM. -PIASKOWA 1:4
 ŁAWA BETONOWA Z B-10

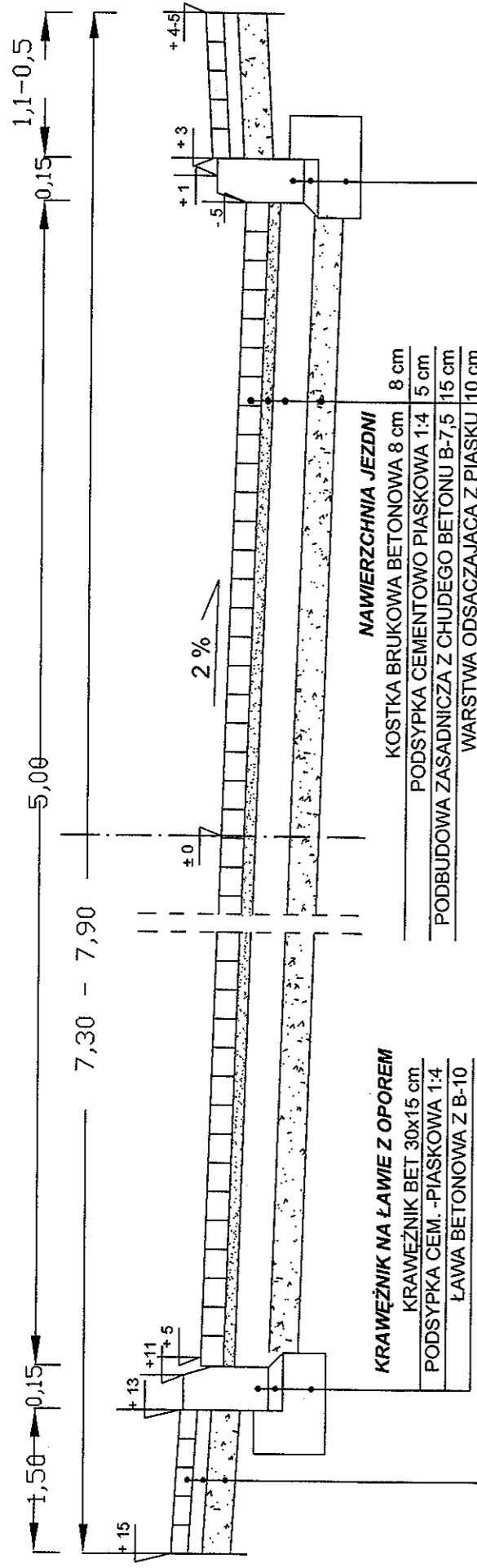
MUR LUB COKÓŁ OGRODZENIA

MUR LUB COKÓŁ OGRODZENIA

PROJEKT BUDOWLANY I WYKONAWCZY Ulica Nowa, Tuwima i Norwida	
Investor:	Urząd Miasta w Świdwinie
Tytuł:	Przekrój normalny i konstrukcyjny.
Branża:	drogowa
Skala:	1:25
Data:	październik 2006 r
Opracował:	Zbigniew Narczyk
Projektował:	Mieczysław Szychowski
Rysunek:	Nr 4.3

Ulica Nowa, Tuwima i Norwida
 15-000 Świdwin, ul. Nowa 71, tel. 94 25 13 13
 NIP: 669-133-00-88
 Bud. Nr 80/74
PROJEKTOWANIE DROG
 Mieczysław Szychowski
 UAN/N/7210/413/68

Ulica Norwida
km 0+000 - 0+131



NAWIERZCHNIA JEZDNI
KOSTKA BRUKOWA BETONOWA 8 cm 8 cm
PODSYPKA CEMENTOWO PIASKOWA 1:4 5 cm
PODBUDOWA ZASADNICZA Z CHUDEGO BETONU B-7,5 15 cm
WARSTWA ODSĄCZAJĄCA Z PIASKU 10 cm

KRAWĘŻNIK NA ŁAWIE Z OPOREM
KRAWĘŻNIK BET. 30x15 cm
PODSYPKA CEM. -PIASKOWA 1:4
ŁAWA BETONOWA Z B-10

CHODNIK

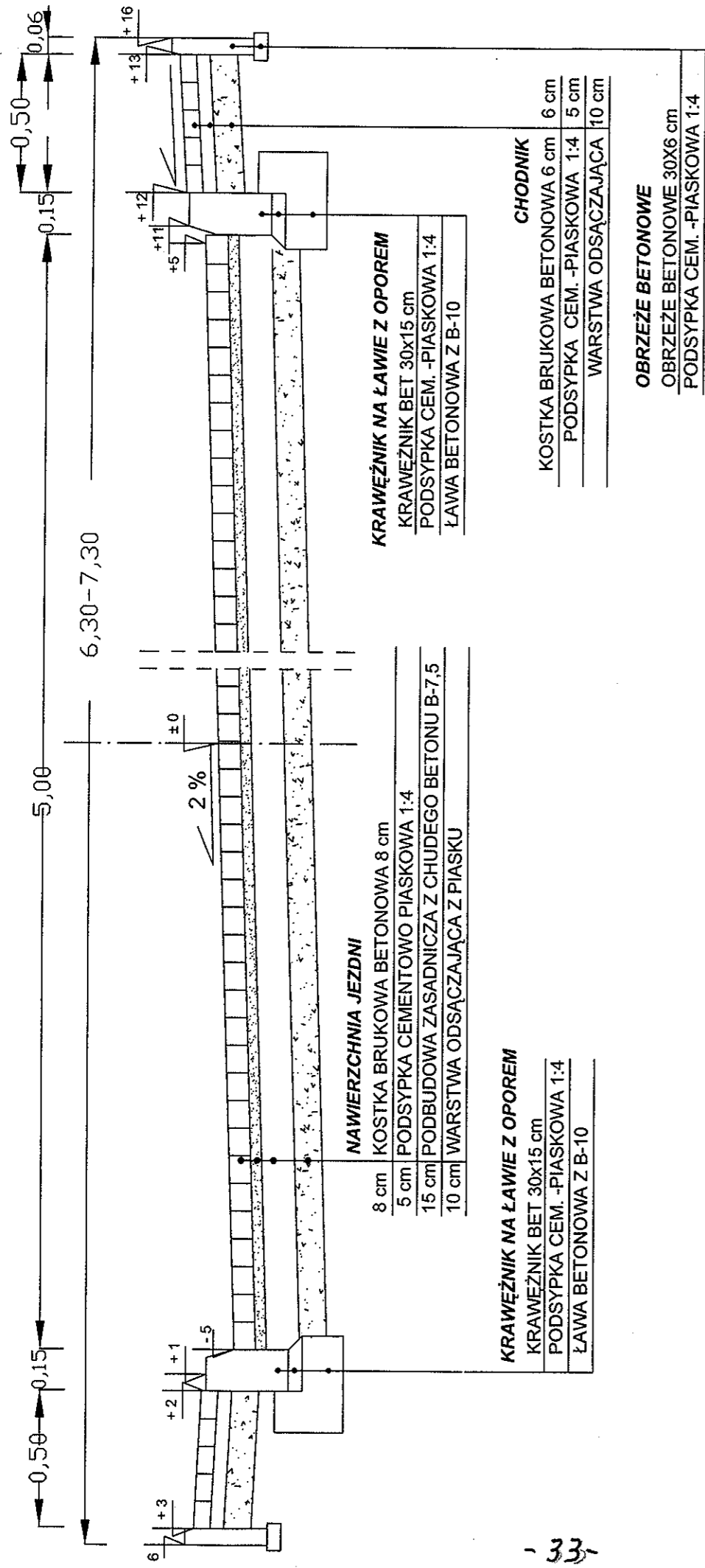
6 cm KOSTKA BRUKOWA BETONOWA 6 cm
5 cm PODSYPKA CEM. -PIASKOWA 1:4
10 cm WARSTWA ODSĄCZAJĄCA

KRAWĘŻNIK NA ŁAWIE Z OPOREM
KRAWĘŻNIK BET 30x15 cm
PODSYPKA CEM. -PIASKOWA 1:4
ŁAWA BETONOWA Z B-10

Ulica Norwida UWAGA!
Odcinki ulicy w km 0+131 - 138,5 oraz 0+148,5 - 0+160
to odcinki ulicy gdzie poprzeczny spadek jednostronny
przechodzi na drugą stronę.

PROJEKT BUDOWLANY I WYKONAWCZY Ulica Nowa, Tuwima i Norwida	
Investor :	Urząd Miasta w Świdwinie
Tytuł:	Przekrój normalny i konstrukcyjny.
Branża : drogowa	Opracował: Zbigniew Narczyk
Skala : 1:25	Projektował: Mieczysław Sypka
Data : październik 2006 r	Ulan / N 7210 / 41 X / 86

Ulica Norwida
km 0+138,5 - 0+148,7

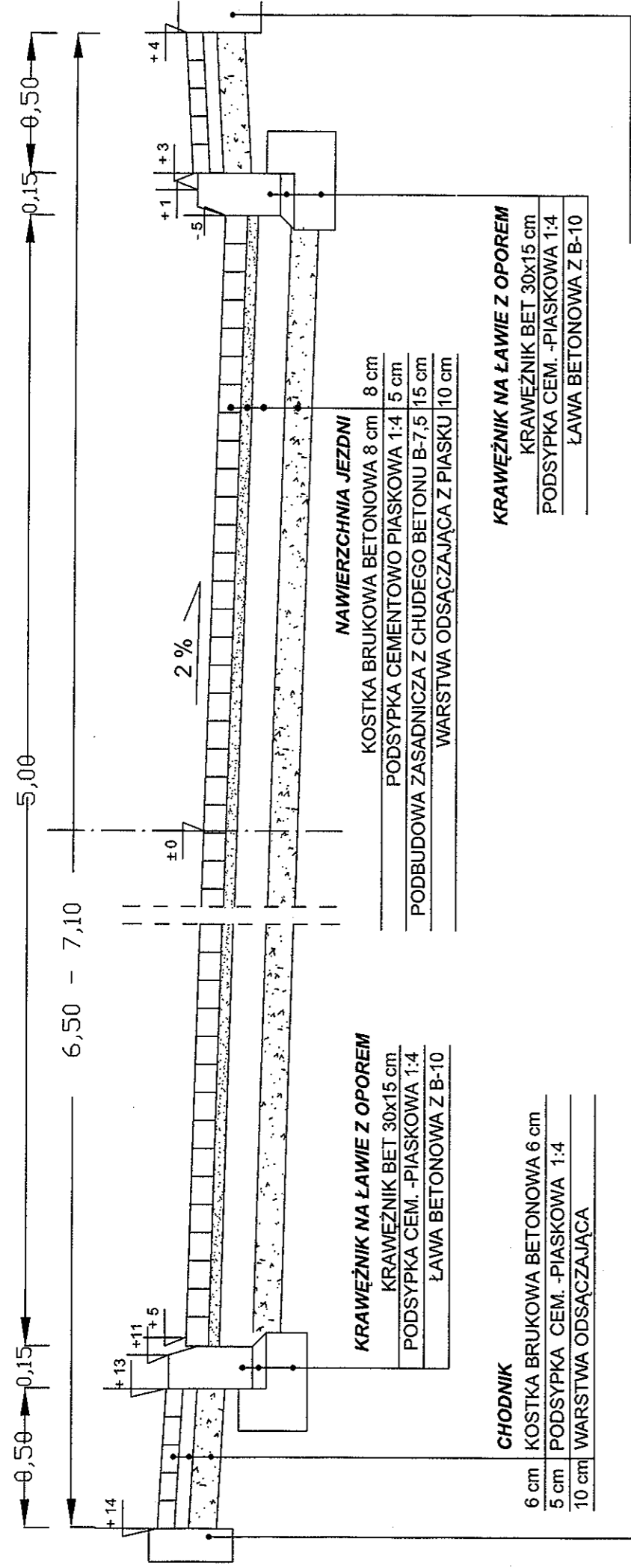


33

Ulica Norwida UWAGA!
 Odcinki ulicy w km 0+131 - 138,5 oraz 0+148,5 - 0+160
 to odcinki ulicy gdzie poprzeczny spadek jednostronny
 przechodzi na drugą stronę.

PROJEKT BUDOWLANY I WYKONAWCZY Ulica Nowa, Tuwima i Norwida	
Investor:	Urząd Miasta w Świdwinie
Tytuł:	Przekrój normalny i konstrukcyjny.
Branża:	drogowa
Skala:	1:25
Data:	październik 2006 r
Opracował: Zbigniew Narczyk Projektował: Mieczysław Sudrajko Inżynier DANY/210/413/06 Rysunek: Nr 4.5	

Ulica Norwida
km 0+160 - 0+188,5



KRAWĘŻNIK NA ŁAWIE Z OPOREM
 KRAWĘŻNIK BET 30x15 cm
 PODSYPKA CEM. -PIASKOWA 1:4
 ŁAWA BETONOWA Z B-10

CHODNIK
 6 cm KOSTKA BRUKOWA BETONOWA 6 cm
 5 cm PODSYPKA CEM. -PIASKOWA 1:4
 10 cm WARSZTWA ODSĄCZAJĄCA

COKÓŁ OGRODZENIA

NAWIERZCHNIA JEZDNI
 KOSTKA BRUKOWA BETONOWA 8 cm 8 cm
 PODSYPKA CEMENTOWO PIASKOWA 1:4 5 cm
 PODBUDOWA ZASADNICZA Z CHUDEGO BETONU B-7,5 15 cm
 WARSZTWA ODSĄCZAJĄCA Z PIASKU 10 cm

KRAWĘŻNIK NA ŁAWIE Z OPOREM
 KRAWĘŻNIK BET 30x15 cm
 PODSYPKA CEM. -PIASKOWA 1:4
 ŁAWA BETONOWA Z B-10

COKÓŁ OGRODZENIA

PROJEKT BUDOWLANY I WYKONAWCZY Ulica Nowa, Tuwima i Norwida	
Investor :	Urząd Miasta w Swidwinie
Tytuł:	Przekrój normalny i konstrukcyjny.
Branża :	drogowa
Skala :	1:25
Data :	październik 2006 r
Opracował:	Zbigniew Narczyk
Projektował:	Mieczysław Suchan
Rysunek :	Nr 4.6

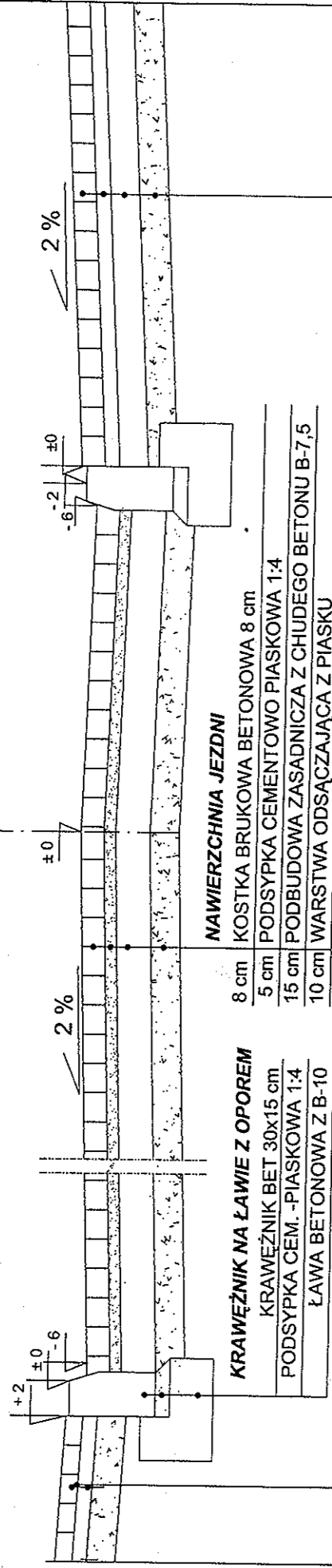
Ulica Norwida UWAGA!
 Odcinki ulicy w km 0+131 - 138,5 oraz 0+148,5 - 0+160
 to odcinki ulicy gdzie poprzeczny spadek jednostronny
 przechodzi na drugą stronę.

SZEROKOŚĆ
CHODNIKA

SZEROKOŚĆ JAK NA DANEJ ULICY

SZEROKOŚĆ ZJAZDU

JAK DLA DANEJ ULICY



KRAWĘŻNIK NA ŁAWIE Z OPOREM
KRAWĘŻNIK BET 30x15 cm
PODSYPKA CEM. -PIASKOWA 1:4
ŁAWA BETONOWA Z B-10

CHODNIK

6 cm KOSTKA BRUKOWA BETONOWA 6 cm
5 cm PODSYPKA CEM. -PIASKOWA 1:4
10 cm WARSTWA ODSĄCZAJĄCA

NAWIERZCHNIA JEZDNI

8 cm KOSTKA BRUKOWA BETONOWA 8 cm
5 cm PODSYPKA CEMENTOWO PIASKOWA 1:4
15 cm PODBUDOWA ZASADNICZA Z CHUDEGO BETONU B-7,5
10 cm WARSTWA ODSĄCZAJĄCA Z PIASKU

CHODNIK

6 cm KOSTKA BRUKOWA BETONOWA 6 cm
5 cm PODSYPKA CEM. -PIASKOWA 1:4
10 cm WARSTWA ODSĄCZAJĄCA

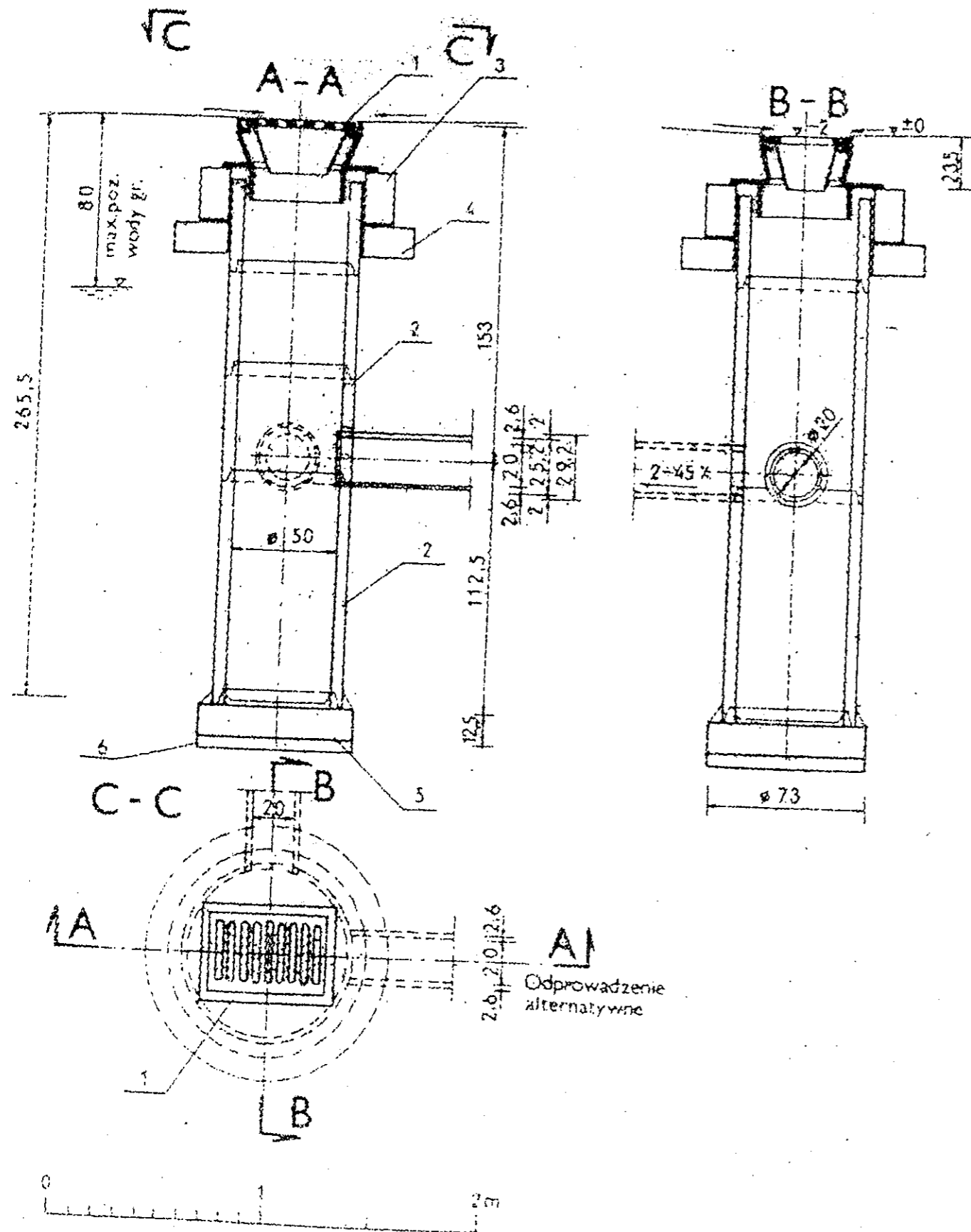
NAWIERZCHNIA ZJAZDU

KOSTKA BRUKOWA BETONOWA 8 cm 8 cm
PODSYPKA CEMENTOWO PIASKOWA 1:4 5 cm
PODBUDOWA ZASADNICZA Z CHUDEGO BETONU B-7,5 10 cm
WARSTWA ODSĄCZAJĄCA Z PIASKU 10 cm

MUR LUB COKÓŁ OGRÓDZENIA

KRAWĘŻNIK NA ŁAWIE LUB ISTNIEJĄCY OPÓR

PROJEKT BUDOWLANY I WYKONAWCZY Ulica Nowa, Tuwima i Norwida	
Investor :	Urząd Miasta w Świdwinie
Tytuł:	Przebieg normalny i konstrukcyjny (ZJAZD)
Branża : drogowa	<i>Zofia Kowalska</i> Bosznoga K.G.S.P.
Skala : 1:25	Opracował: Zbigniew Narczyk Projektował: Mieczysław Suchecki Kontrolował: <i>Mieczysław Suchecki</i> ROKOWANIE Mieczyław Suchecki UAN/N/210/413/86
Data : październik 2006 r	Rysunek : Nr 4.7



ZASTOSOWANIE

Do odprowadzenia wód
opadowych z jezdni
ulicznych i placów do
kanałów deszczowych.

MATERIAŁY

- 1- Wpust uliczny żeliwny przejazdowy, typ ciężki wg PN/H-74081
- 2- Kręgi betonowe średnicy 50 cm z betonu żwirowego klasy B250/marka 250/ wysokości 30 lub 50 cm wg KR1-22, 2.6/8/
- 3- Pierścień żelbetowy $\phi 65$ cm z betonu wibrowanego klasy B200 /marka 200/, stal zbroj. St0S
- 5- Płyta fundamentowa grubość 15 cm wykonana z betonu klasy B150/marka 170/
- 6- Podsyпка z tłuścioza lub żwiru grubości 7 cm.

Nazwa:	PROJEKT BUDOWLANY I WYKONAWCZY Ulica Nowa, Tuwima i Norwida	
Inwestor:	Urząd Miasta w Świdwinie	
Tytuł:	Kanalizacja deszczowa – studzienki ściekowe	
Branża: drogowa	Opracował:	Zbigniew Narczyk Bosmańska 75-240, tel. 840 36 13 KOSZALIN NIP 669-163 65-00 Upr. Bud. Nr 80/74
Skala: 1: 50000	Projektował:	Mieczysław Suchocki PROJEKTOWANIE DROG Mechanika Suchocki UAN/N/210/413/04
Data: październik 2006r.	Rysunek: nr 5	

