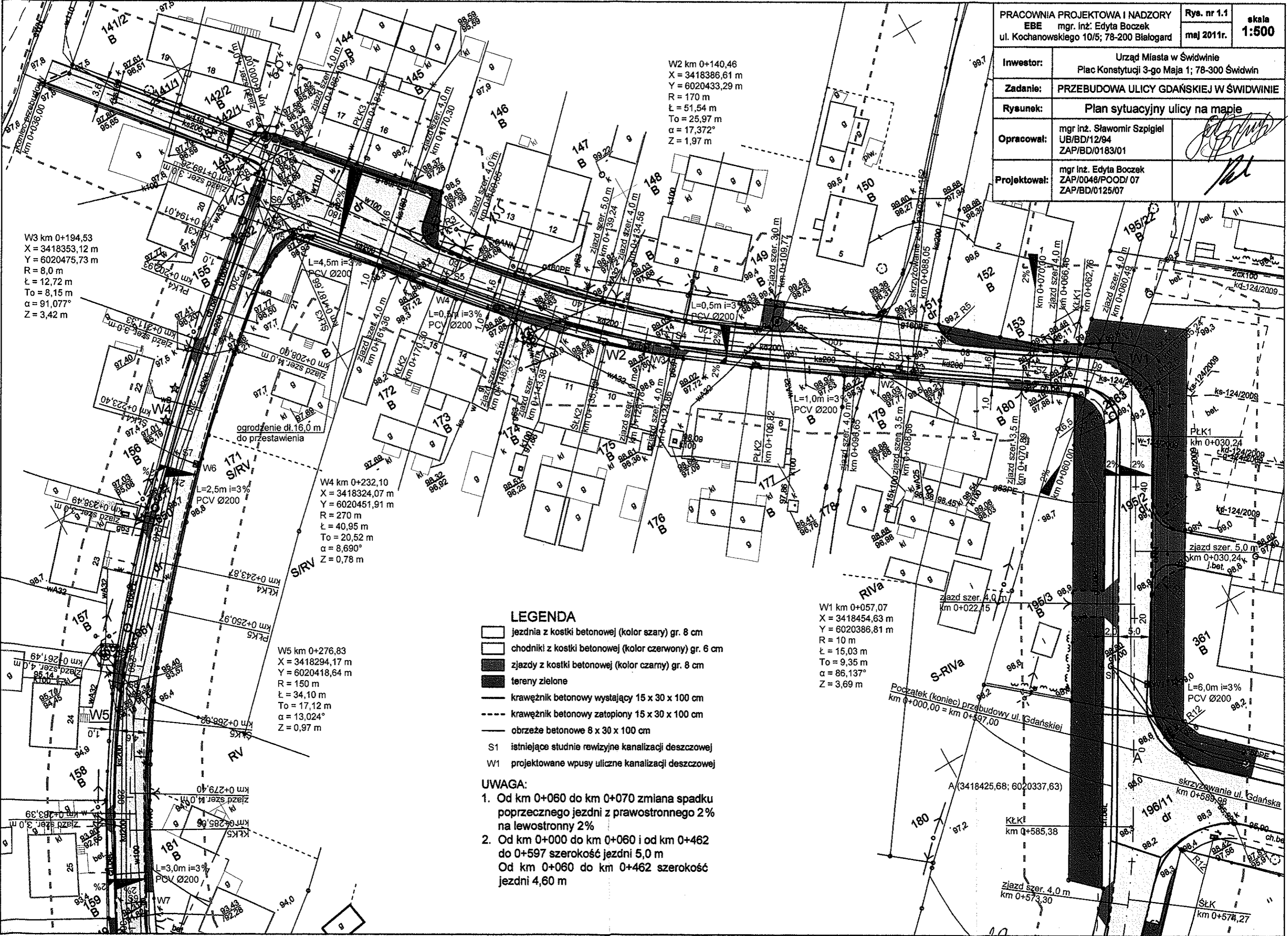


CZĘŚĆ RYSUNKOWA

PRACOWNIA PROJEKTOWA I NADZORY EBE mgr. inż. Edyta Boczek ul. Kochanowskiego 10/5; 78-200 Białogard		Rys. nr 1.1 maj 2011r.	skala 1:500
Inwestor:	Urząd Miasta w Świdwinie Plac Konstytucji 3-go Maja 1; 78-300 Świdwin		
Zadanie:	PRZEBUDOWA ULICY GDAŃSKIEJ W ŚWIDWINIE		
Rysunek:	Plan sytuacyjny ulicy na mapie		
Opracował:	mgr inż. Sławomir Szpiigel UB/BD/12/94 ZAP/BD/0183/01		
Projektował:	mgr inż. Edyta Boczek ZAP/0048/POOD/ 07 ZAP/BD/0125/07		



W2 km 0+140,46
X = 3418386,61 m
Y = 6020433,29 m
R = 170 m
Ł = 51,54 m
To = 25,97 m
α = 17,372°
Z = 1,97 m

W3 km 0+194,53
X = 3418353,12 m
Y = 6020475,73 m
R = 8,0 m
Ł = 12,72 m
To = 8,15 m
α = 91,077°
Z = 3,42 m

W4 km 0+232,10
X = 3418324,07 m
Y = 6020451,91 m
R = 270 m
Ł = 40,95 m
To = 20,52 m
α = 8,690°
Z = 0,78 m

W5 km 0+276,83
X = 3418294,17 m
Y = 6020418,64 m
R = 150 m
Ł = 34,10 m
To = 17,12 m
α = 13,024°
Z = 0,97 m

W1 km 0+057,07
X = 3418454,63 m
Y = 6020386,81 m
R = 10 m
Ł = 15,03 m
To = 9,35 m
α = 86,137°
Z = 3,69 m

- LEGENDA**
- jezdnia z kostki betonowej (kolor szary) gr. 8 cm
 - chodniki z kostki betonowej (kolor czerwony) gr. 6 cm
 - zjazdy z kostki betonowej (kolor czarny) gr. 8 cm
 - tereny zielone
 - krawężnik betonowy wystający 15 x 30 x 100 cm
 - krawężnik betonowy zatopiony 15 x 30 x 100 cm
 - obrzeże betonowe 8 x 30 x 100 cm
 - S1 istniejące studnie rewizyjne kanalizacji deszczowej
 - W1 projektowane wpusy uliczne kanalizacji deszczowej

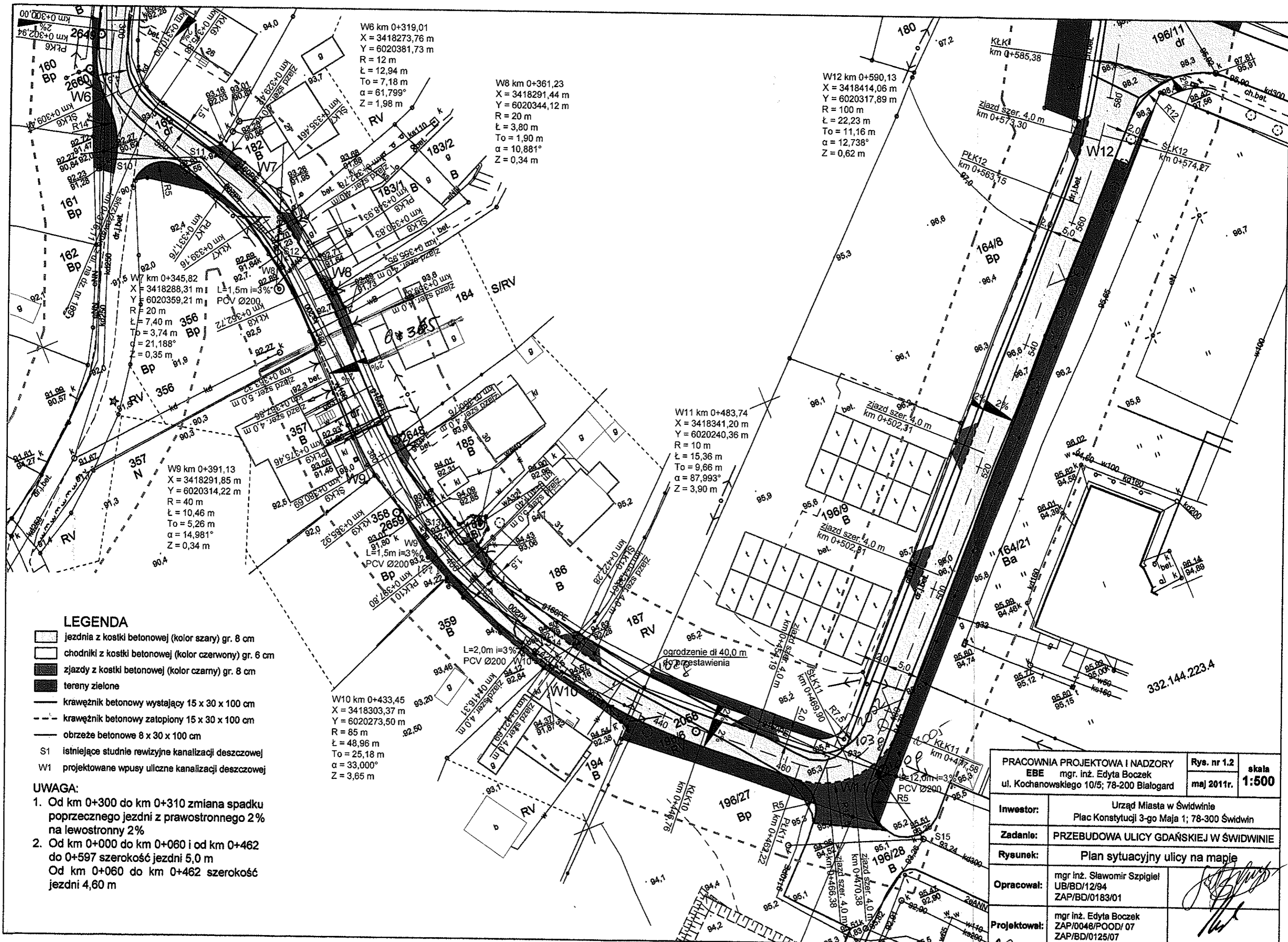
- UWAGA:**
1. Od km 0+060 do km 0+070 zmiana spadku poprzecznego jezdni z prawostronnego 2% na lewostronny 2%
 2. Od km 0+000 do km 0+060 i od km 0+462 do 0+597 szerokość jezdni 5,0 m
Od km 0+060 do km 0+462 szerokość jezdni 4,60 m

Początek (koniec) przebudowy ul. Gdańskiej
km 0+000,00 = km 0+497,00

A (3418425,68; 6020337,63)

ziązd szer. 4,0 m
km 0+573,30

SLK
km 0+574,27



W6 km 0+319,01
 X = 3418273,76 m
 Y = 6020381,73 m
 R = 12 m
 l = 12,94 m
 To = 7,18 m
 α = 61,799°
 Z = 1,98 m

W8 km 0+361,23
 X = 3418291,44 m
 Y = 6020344,12 m
 R = 20 m
 l = 3,80 m
 To = 1,90 m
 α = 10,881°
 Z = 0,34 m

W12 km 0+590,13
 X = 3418414,06 m
 Y = 6020317,89 m
 R = 100 m
 l = 22,23 m
 To = 11,16 m
 α = 12,738°
 Z = 0,62 m

W7 km 0+345,82
 X = 3418288,31 m
 Y = 6020359,21 m
 R = 20 m
 l = 7,40 m
 To = 3,74 m
 α = 21,188°
 Z = 0,35 m

W9 km 0+391,13
 X = 3418291,85 m
 Y = 6020314,22 m
 R = 40 m
 l = 10,46 m
 To = 5,26 m
 α = 14,981°
 Z = 0,34 m

W11 km 0+483,74
 X = 3418341,20 m
 Y = 6020240,36 m
 R = 10 m
 l = 15,36 m
 To = 9,66 m
 α = 87,993°
 Z = 3,90 m

W10 km 0+433,45
 X = 3418303,37 m
 Y = 6020273,50 m
 R = 85 m
 l = 48,96 m
 To = 25,18 m
 α = 33,000°
 Z = 3,65 m

LEGENDA

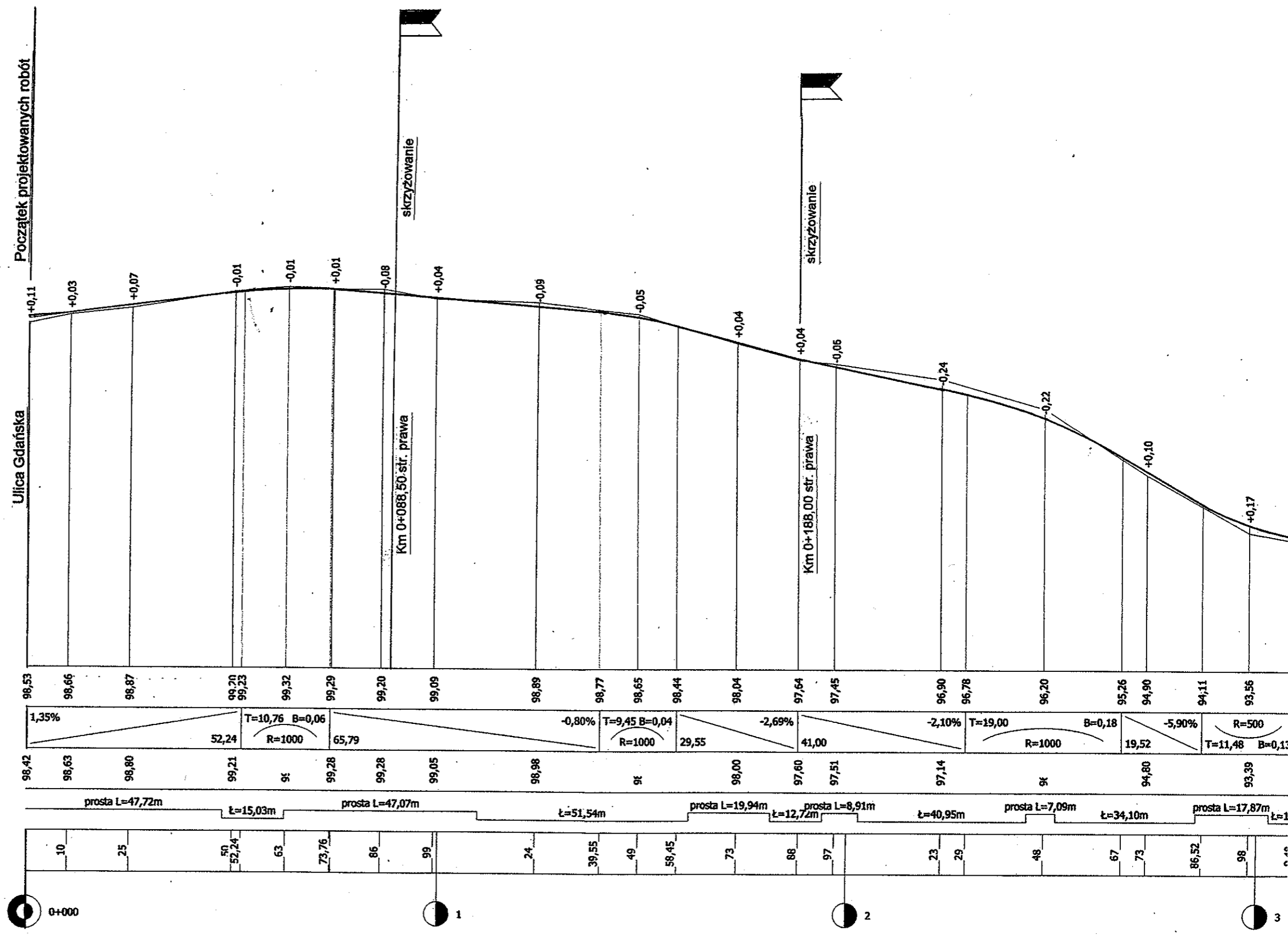
- jezdnia z kostki betonowej (kolor szary) gr. 8 cm
- chodniki z kostki betonowej (kolor czerwony) gr. 6 cm
- zjazdy z kostki betonowej (kolor czarny) gr. 8 cm
- tereny zielone
- krawężnik betonowy wystający 15 x 30 x 100 cm
- krawężnik betonowy zatopiony 15 x 30 x 100 cm
- obrzeże betonowe 8 x 30 x 100 cm
- S1 istniejące studnie rewizyjne kanalizacji deszczowej
- W1 projektowane wpusy uliczne kanalizacji deszczowej

UWAGA:

1. Od km 0+300 do km 0+310 zmiana spadku poprzecznego jezdni z prawostronnego 2% na lewostronny 2%
2. Od km 0+000 do km 0+060 i od km 0+462 do 0+597 szerokość jezdni 5,0 m
 Od km 0+060 do km 0+462 szerokość jezdni 4,60 m

PRACOWNIA PROJEKTOWA I NADZORY EBE mgr inż. Edyta Boczek ul. Kochanowskiego 10/5; 78-200 Białogard		Rys. nr 1.2 maj 2011r.	skala 1:500
Inwestor:	Urząd Miasta w Świdwinie Plac Konstytucji 3-go Maja 1; 78-300 Świdwin		
Zadanie:	PRZEBUDOWA ULICY GDAŃSKIEJ W ŚWIDWINIE		
Rysunek:	Plan sytuacyjny ulicy na mapie		
Opracował:	mgr inż. Sławomir Szpigiel UB/BD/12/94 ZAP/BD/0183/01		
Projektował:	mgr inż. Edyta Boczek ZAP/0048/POOD/07 ZAP/BD/0125/07		

332.144.223.4



Ulica Gdańska

Początek projektowanych robót

skrzyżowanie

Km 0+088,50 str. prawa

skrzyżowanie

Km 0+188,00 str. prawa

poziom porównawczy 90 m

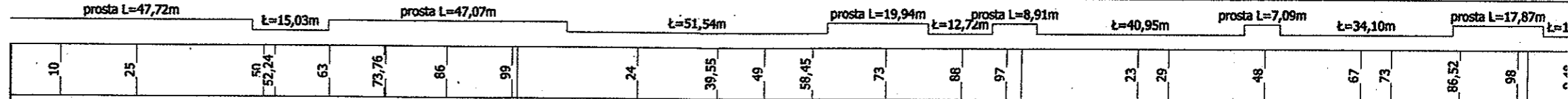
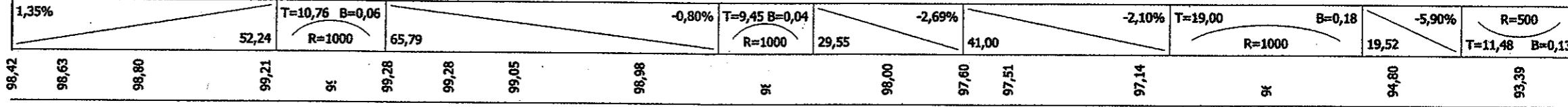
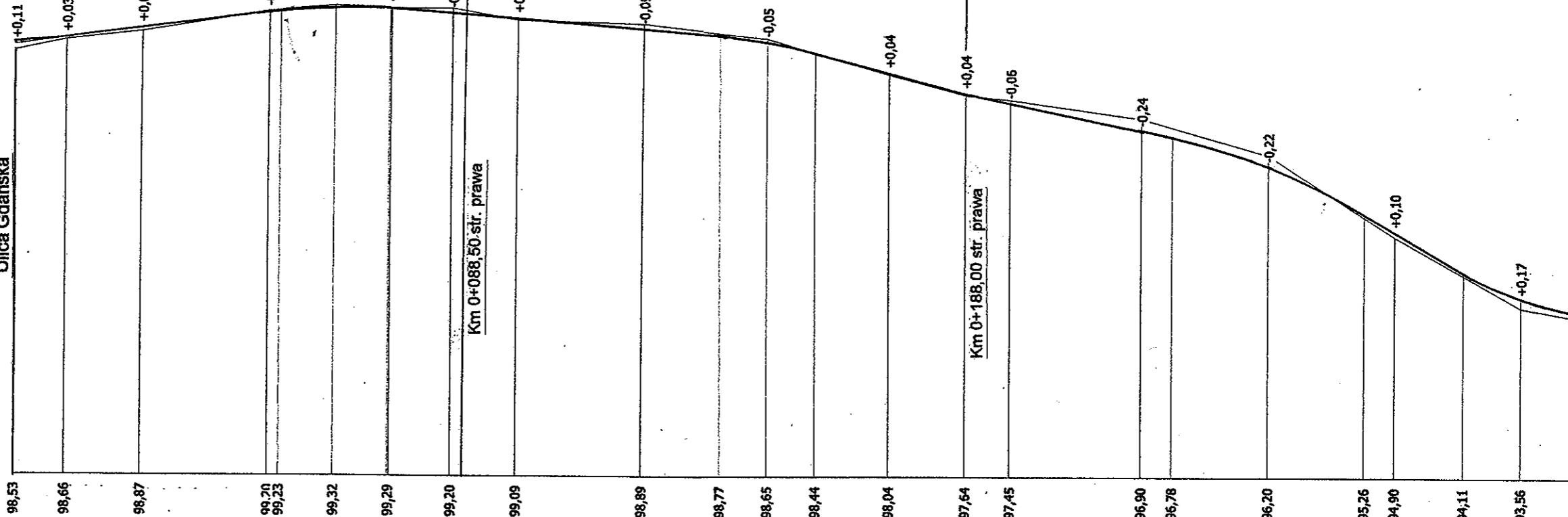
rzędne projektowane

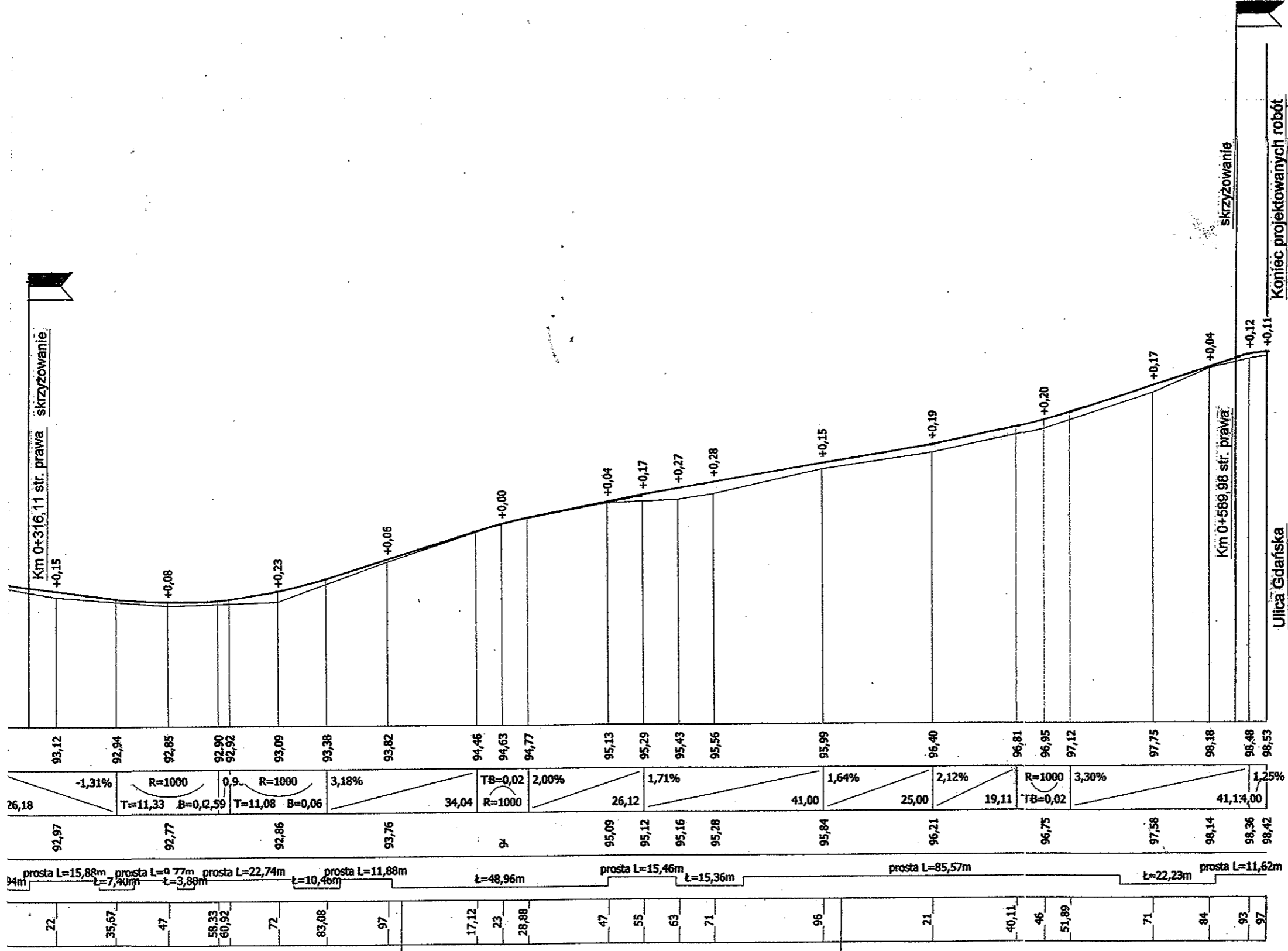
spadki podłużne i łuki pionowe

rzędne terenu

proste i łuki poziome

odległości



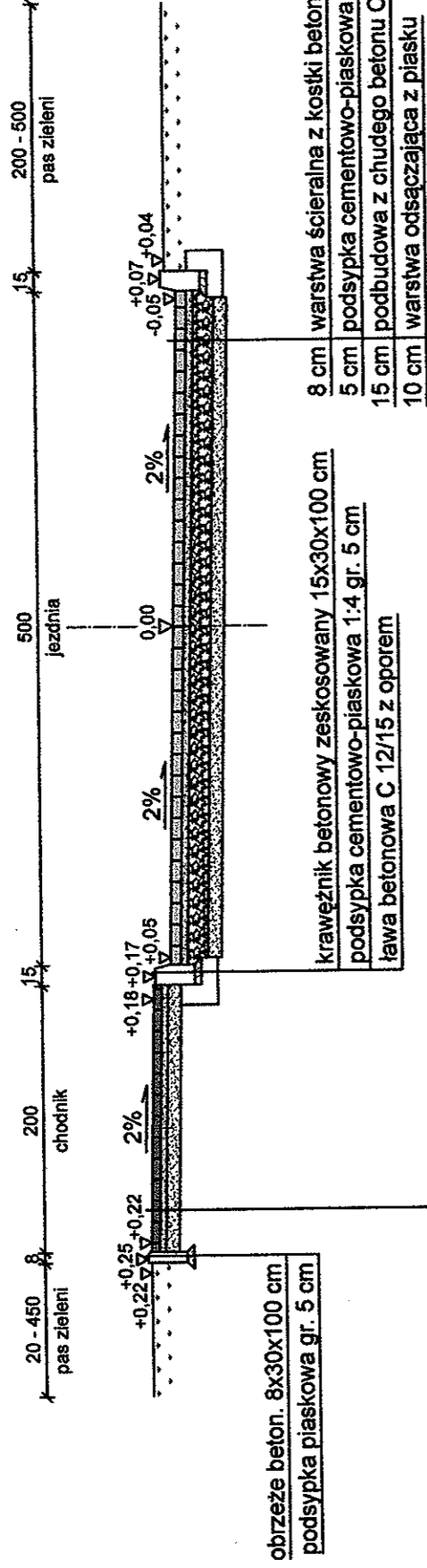


PRACOWNIA PROJEKTOWA I NADZORY EBE mgr inż. Edyta Boczek ul. Kochanowskiego 10/5; 78-200 Białogard	Rys. nr 2	Skala: 1:50/500
	BIAŁOGARD Maj 2011 r.	
Investor:	Urząd Miasta w Świdwinie Plac Konstytucji 3-go Maja 1; 78-300 Świdwin	
Zadanie:	PRZEBUDOWA ULICY GDANSKIEJ W ŚWIDWINIE	
Rysunek:	PROFIL PODŁUŻNY	
Opracował:	mgr inż. Sławomir Szpigiel UB/BD/12/94 ZAP/BD/0183/01	
Projektował:	mgr inż. Edyta Boczek ZAP/0046/POOD/07 ZAP/BD/0125/07	

PRZEKRÓJ NORMALNY I KONSTRUKCYJNY

UL. GDAŃSKA KM 0+000 - 0+063 i KM 0+580 - 0+597 SKALA 1:50

0,10 + 0,02 + 0,2 + 0,15 + 0,15 + 0,15



6 cm warstwa ścieralna z kostki betonowej (kolor czerwony)

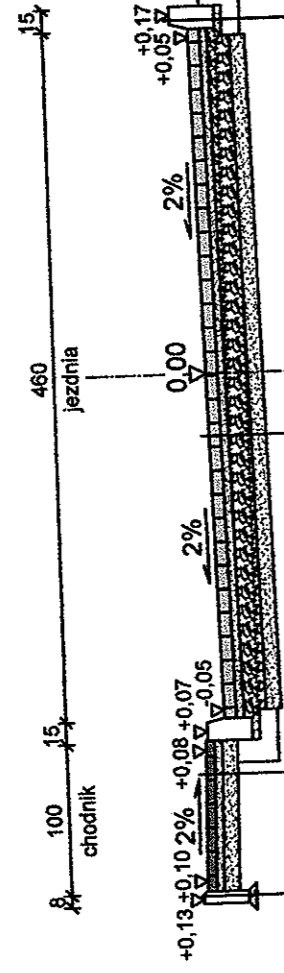
5 cm podsyпка cementowo-piaskowa 1:4

10 cm warstwa odsączająca z piasku

PRACOWNIA PROJEKTOWA I NADZORY EBE mgr inż. Edyta Boczek ul. Kochanowskiego 10/6; 78-200 Białogard	Rys. nr 3.1	skala 1:50
	maj 2011r.	
Investor:	Urząd Miasta w Świdwinie Plac Konstytucji 3-go Maja 1; 78-300 Świdwin	
Zadanie:	PRZEBUDOWA ULICY GDAŃSKIEJ W ŚWIDWINIE	
Rysunek:	PRZEKRÓJ NORMALNY I KONSTRUKCYJNY	
Opracował:	mgr inż. Sławomir Szpigiel UB/BD/12/94 ZAP/BD/0183/01	
Projektował:	mgr inż. Edyta Boczek ZAP/0046/POOD/07 ZAP/BD/0125/07	

PRZEKRÓJ NORMALNY I KONSTRUKCYJNY

UL. GDAŃSKA KM 0+063 - 0+167 SKALA 1:50



obrzeże betonowe 8x30x100 cm
podsyпка piaskowa gr. 5 cm

warstwa ścierna z kostki bet. (kolor czerwony) 6 cm
podsyпка cementowo-piaskowa 1:4 5 cm
warstwa odsączająca z piasku 10 cm

warstwa ścierna z kostki betonowej (kolor szary) 8 cm
podsyпка cementowo-piaskowa 1:4 5 cm
podbudowa z chudego betonu C 8/10 15 cm
warstwa odsączająca z piasku 10 cm

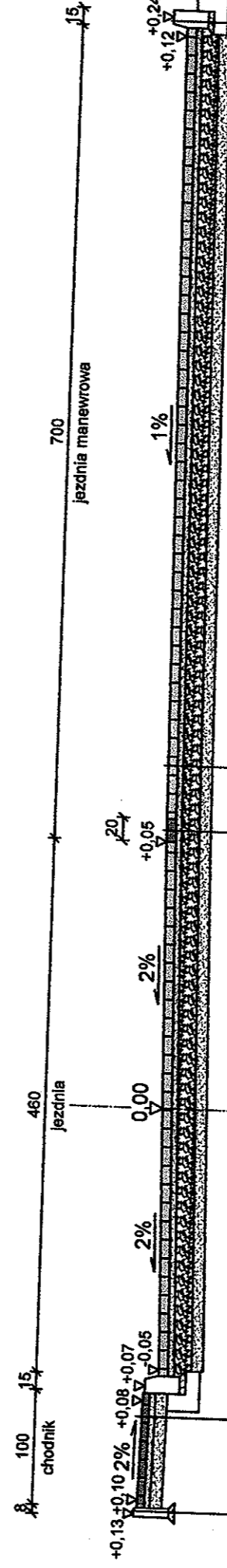
UWAGA!
Od km 0+060 do km 0+070 zmiana spadku
poprzedniego jezdnii z prawostronnego 2%
na lewostronny 2%

krawężnik betonowy zeskosowany 15x30x100 cm
podsyпка cementowo-piaskowa 1:4 gr. 5 cm
ława betonowa C 12/15 z oporem

PRACOWNIA PROJEKTOWA I NADZORY EBE mgr. inż. Edyta Boczek ul. Kochanowskiego 10/5; 78-200 Białogard	Rys. nr 3.2	skala 1:50
	maj 2011r.	
Inwestor: Urząd Miasta w Świdwinie Plac Konstytucji 3-go Maja 1; 78-300 Świdwin		
Zadanie: PRZEBUDOWA ULICY GDAŃSKIEJ W ŚWIDWINIE		
Rysunek: PRZEKRÓJ NORMALNY I KONSTRUKCYJNY		
Opracował:	mgr inż. Sławomir Szpigiel UB/BD/12/94 ZAP/BD/0183/01	
Projektował:	mgr inż. Edyta Boczek ZAP/0046/POOD/07 ZAP/BD/0125/07	

PRZEKRÓJ NORMALNY I KONSTRUKCYJNY

UL. GDAŃSKA KM 0+167 - 0+192 SKALA 1:50



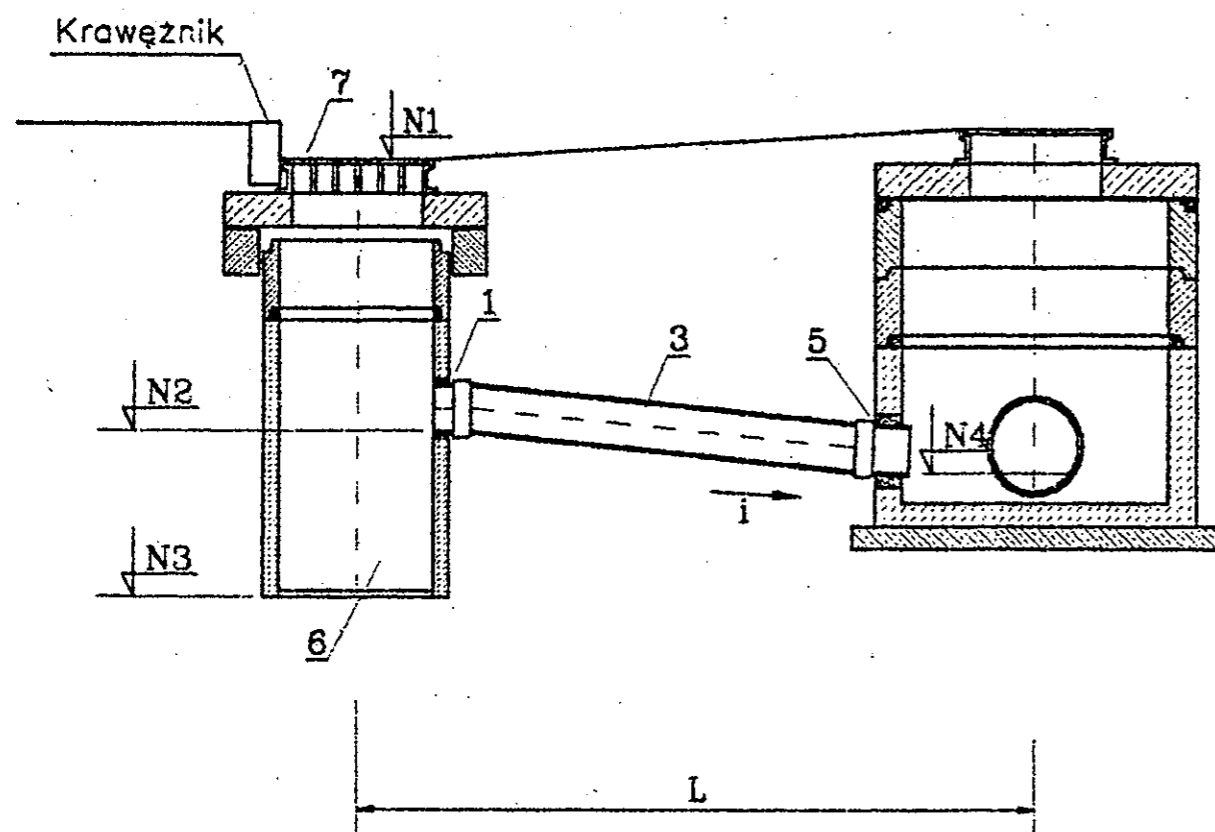
6 cm warstwa ścierna z kostki bet. (kolor czerwony)
5 cm podsyпка cementowo-piaskowa 1:4
10 cm warstwa odsączająca z piasku

warstwa ścierna z kostki betonowej (kolor szary) 8 cm
podsyпка cementowo-piaskowa 1:4 5 cm
podbudowa z chudego betonu C 8/10 15 cm
warstwa odsączająca z piasku 10 cm

krawężnik betonowy zeskosowany 15x30x100 cm
podsyпка cementowo-piaskowa 1:4 gr. 5 cm
ława betonowa C 12/15 z oporem

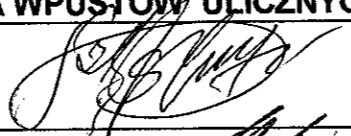

PRACOWNIA PROJEKTOWA I NADZORY EBE mgr. inż. Edyta Boczek ul. Kochanowskiego 10/5; 78-200 Białogard	Rys. nr 3.3	skala 1:50
	maj 2011r.	
Inwestor: Urząd Miasta w Świdwinie Plac Konstytucji 3-go Maja 1; 78-300 Świdwin		
Zadanie: PRZEBUDOWA ULICY GDAŃSKIEJ W ŚWIDWINIE		
Rysunek: PRZEKRÓJ NORMALNY I KONSTRUKCYJNY		
Opracował:	mgr inż. Sławomir Szpigiel ZAP/BD/0183/01	
Projektował:	mgr inż. Edyta Boczek ZAP/0046/POOD/07 ZAP/BD/0125/07	

SCHEMAT PODŁĄCZENIA WPUSTÓW ULICZNYCH



LEGENDA:

Lp.	Wyszczególnienie	Norma, katalog, producent
1	Króciec z PVC $\phi 200$ mm	prod. Wawin Metalplast Buk Sp. z o.o., 84-320 Buk k/ POZNANIA, ul. Dobieżyńska 43 tel. (061) 814-04-11
2	Łuk z PVC $\phi 200$ mm; $<45^\circ$	
3	Rura z PVC $\phi 200$ mm	
4	Trójnik 200/200 mm; $<45^\circ$	
5	Króciec do zabudowania w studni $\phi 200$ mm	KB4-4.12.1(5)
6	Wpust uliczny z osadnikiem typu WUHA (z pierścieniem odciażającym)	Koneckie Zakłady Odlewnicze 28-200 Koneckie ul. 1 Maja 57; tel. (041) 3727113
7	Wpust sciekowy uliczny kl. D400 kN	

PRACOWNIA PROJEKTOWA I NADZORY EBE mgr inż. Edyta Boczek ul. Kochanowskiego 10/5; 78-200 Białogard		Rys. nr 5 BIAŁOGARD Maj 2011 r.	Skala: 1:25
Inwestor:	Urząd Miasta w Świdwinie Plac Konstytucji 3-go Maja 1; 78-300 Świdwin		
Zadanie:	PRZEBUDOWA ULICY GDAŃSKIEJ W ŚWIDWINIE		
Rysunek:	SZCZEGÓŁY POŁĄCZENIA WPUSTÓW ULICZNYCH		
Opracował:	mgr inż. Sławomir Szpigiel UB/BD/12/94 ZAP/BD/0183/01	 	
Projektował:	mgr inż. Edyta Boczek ZAP/0046/POOD/07 ZAP/BD/0125/07		