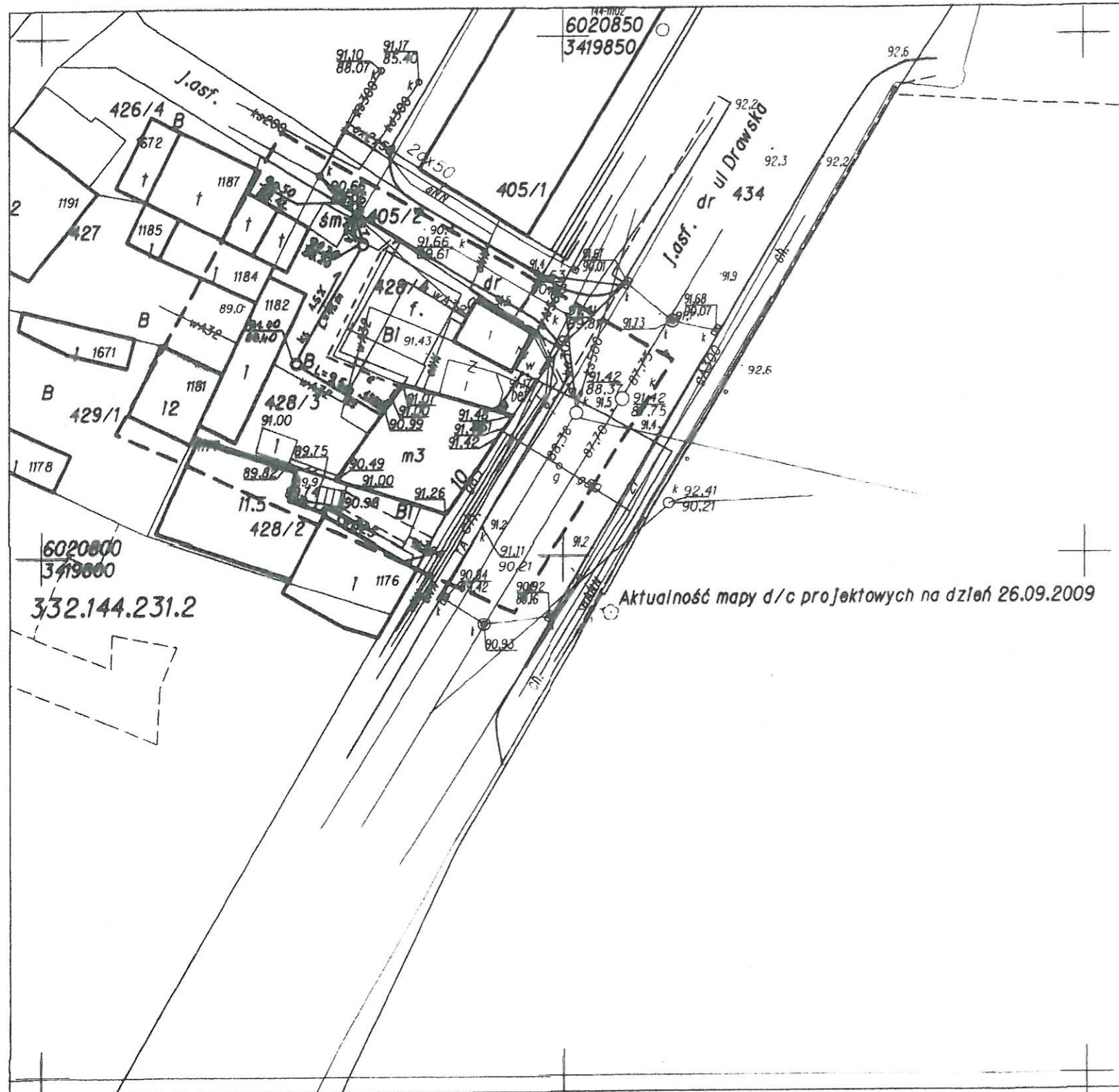


MAPA DO CELÓW PROJEKTOWYCH
SKALA 1:500

WYK. JAN BOBKO



STAROSTA ŚWIDWIŃSKI
Starostwo Powiatowe w Świdwinie
Wydział Geodezji i Gospodarki Nieruchomościami
W obszarze oznaczonym linią przerywaną słabnie
obowiązek tytułu mapy zasadniczej. Dotychczas z pomiaru
komunikacyjnego przyjęto do stanu podstawowego
w dniu 26.09.2009 r. zapis: **DM 224/09**
W niniejszej mapie wraz z załącznikami do celów projektowych
Projektowane zostały budowlano-uzbrojenie parcelacji na
budowę podziemnej infrastruktury inżynierskiej przyłączeniowej
przez jednostki osiedlenia do uzbrojenia punkt podziemnych.

STAROSTA
Starostwo Powiatowe w Świdwinie
Wydział Geodezji i Gospodarki Nieruchomościami
Zgodnie z art. 104, par. 1
Ustawy z dnia 27.07.2002 r.
o wykształceniu i sposobie
uzyskania kwalifikacji
inżynierskich

Świdwin, dnia 2009-10-06 Z up. STAROSTY
inż. Piotr Adamiak
Kierownik Referatu Geodezji

Nie wyklucza się istnienia w terenie innych
nie wykazanych na niniejszej mapie urządzeń
podziemnych, które nie były zgłoszone do
inwentaryzacji lub o których brak jest infor-
macji w inwentaryzacji planimetrycznej
SWIDWIN

STAROSTWO POWIATOWE W ŚWIDWINIE

Wydział Geodezji i Gospodarki Nieruchomościami
Na podstawie art. 25 ust. 1 pkt 2 lit. a) i b) ustawy z dnia 15.12.1994 r. - Prawo geodezyjne i kartograficzne
(Dz. U. z 2002 r. Nr 100, poz. 784-786, z późn. zm.) oraz 1348 rozporządzenia Ministerstwa Projektownych Cel
inżynierskich

Przyłączenie wodociągowe, energetyczne, kanalizacyjne
sent formel

Uzasadnienie techniczne...
W celu wyznaczenia...
Wzrost...
Wzrost...
Wzrost...

Z up. STAROSTY
PRZEWODNICZĄCY
Zespołu Usług Inżynierskich Dokumentacji
Projektowej
inż. Piotr Adamiak
Uprawnienia Geodezyjne GKG 19990

112 - 376 / 09 -

Świdwin, dnia 12.11.09

**ZA ZGODNOŚĆ
Z ORYGINAŁEM**
PROJEKTANT
inż. Krzysztof Sieniowski
UPR. BUD. N. 235/Sz/81
§ 5 UST.1, § 7, § 8 UST.1 i 3
§ 13 UST.1 pkt 2