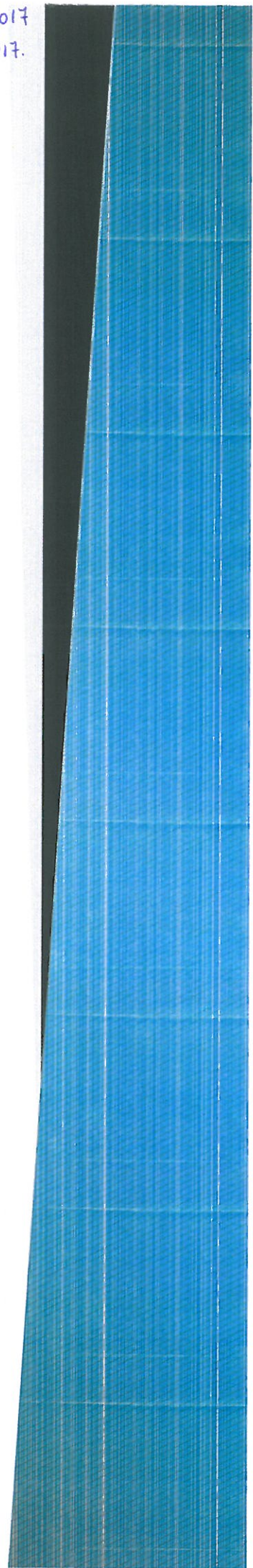
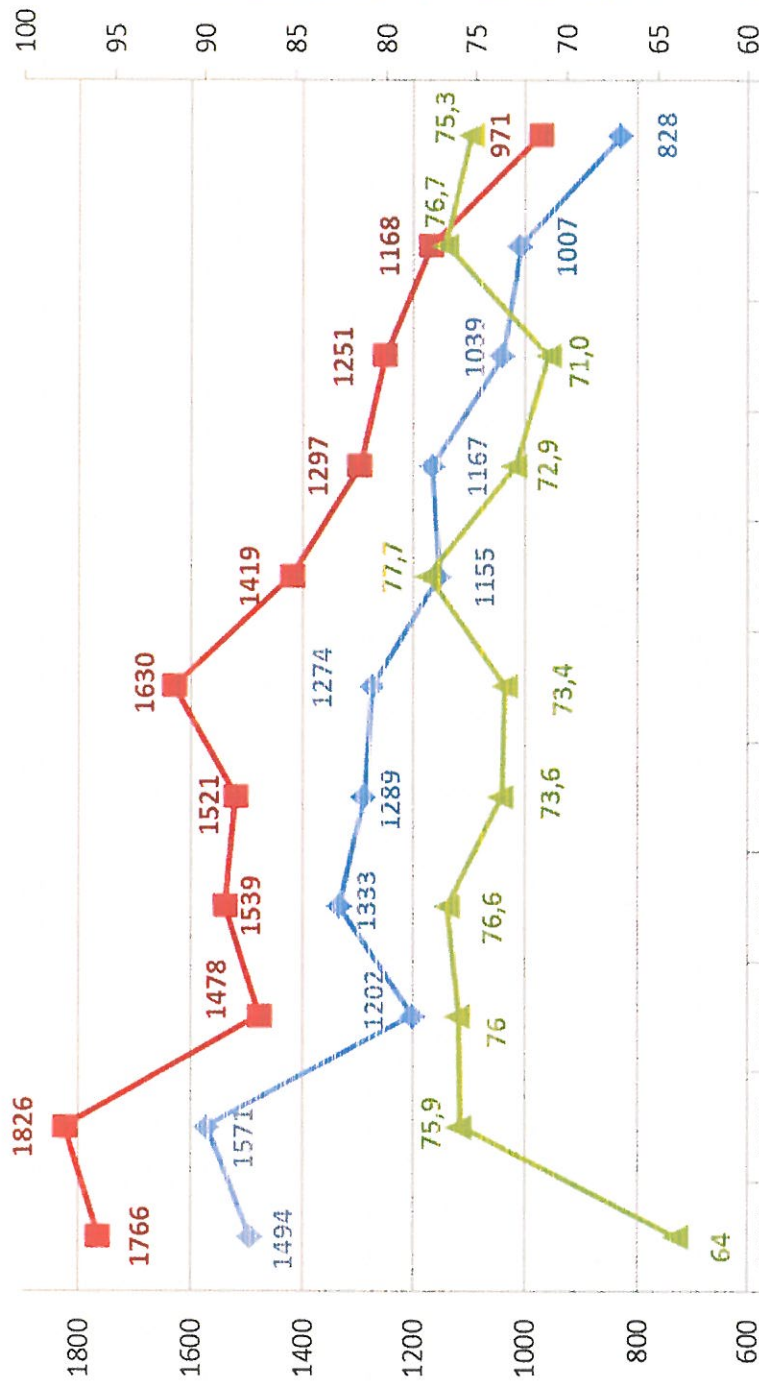


Wyniki pracy
w 2016 roku
Komenda Powiatowa Policji
w Świdwinie

Załącznik nr 1... do Protokołu nr 15/2017
Rady Miasta Świdwin z dnia 11.03.2017.



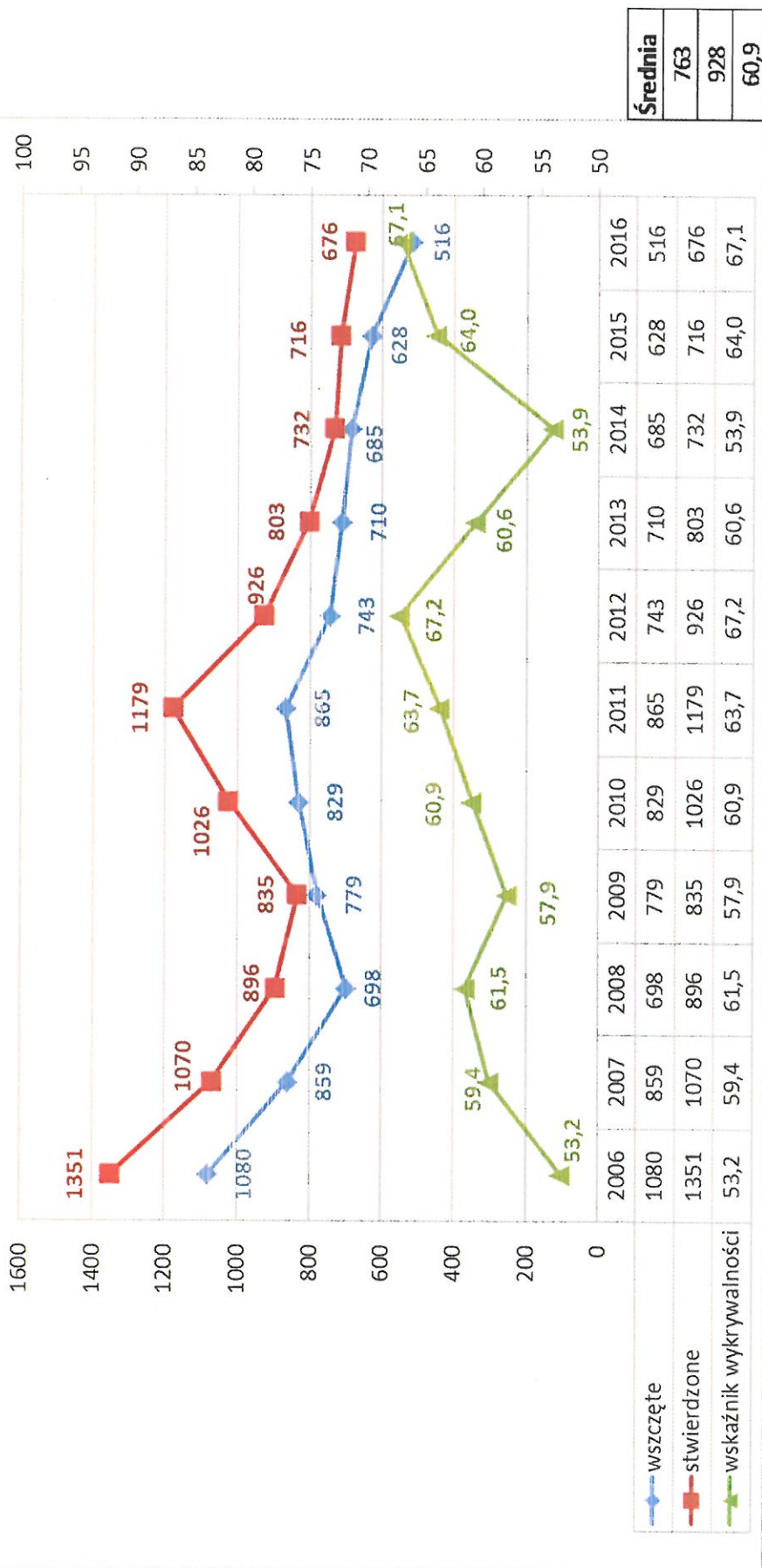
KPP Świdwin - Przestępstwa Ogółem



Średnia
1214
1442
73,9

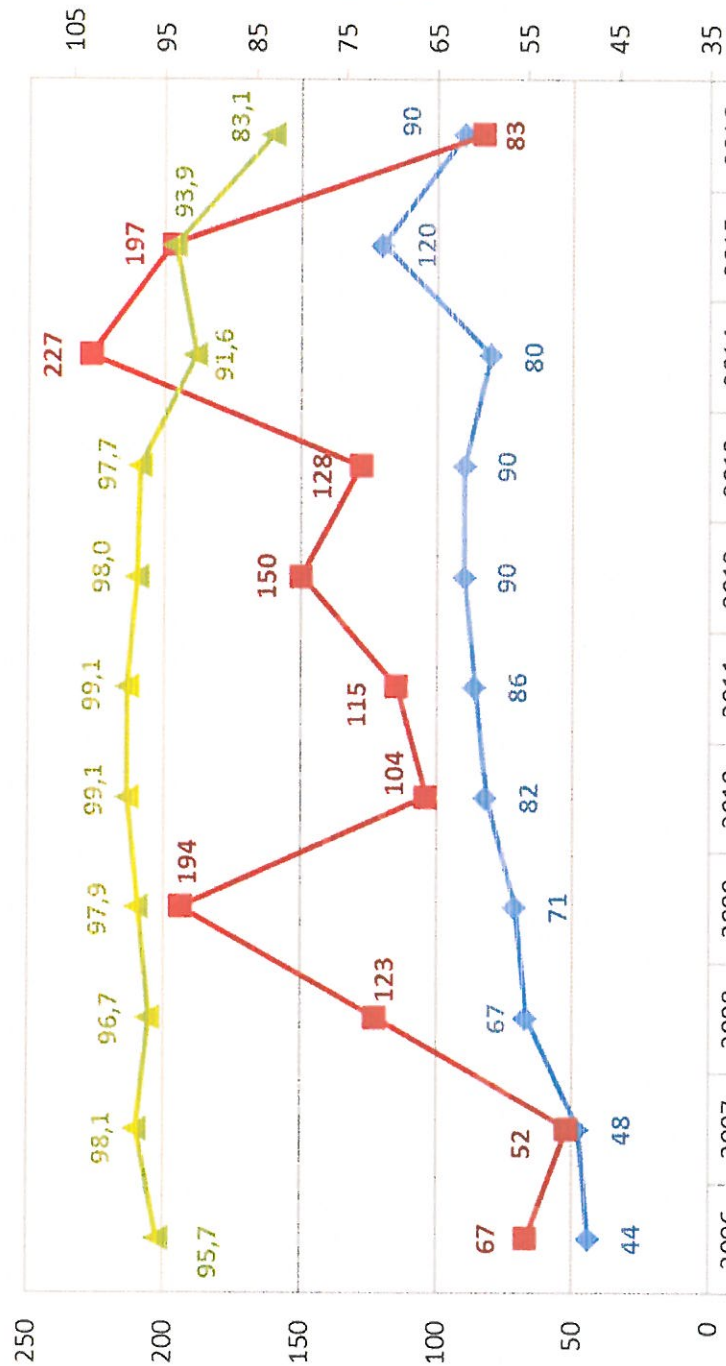
	2006	2007	2008	2009	2010	2011	2012	2013	2014	2015	2016
wszczęte	1494	1571	1202	1333	1289	1274	1155	1167	1039	1007	828
stwierdzone	1766	1826	1478	1539	1521	1630	1419	1297	1251	1168	971
wskaźnik wykrywalności	64	75,9	76	76,6	73,6	73,4	77,7	72,9	71,0	76,7	75,3

KPP Świdwin - Kryminalne



Średnia
763
928
60,9

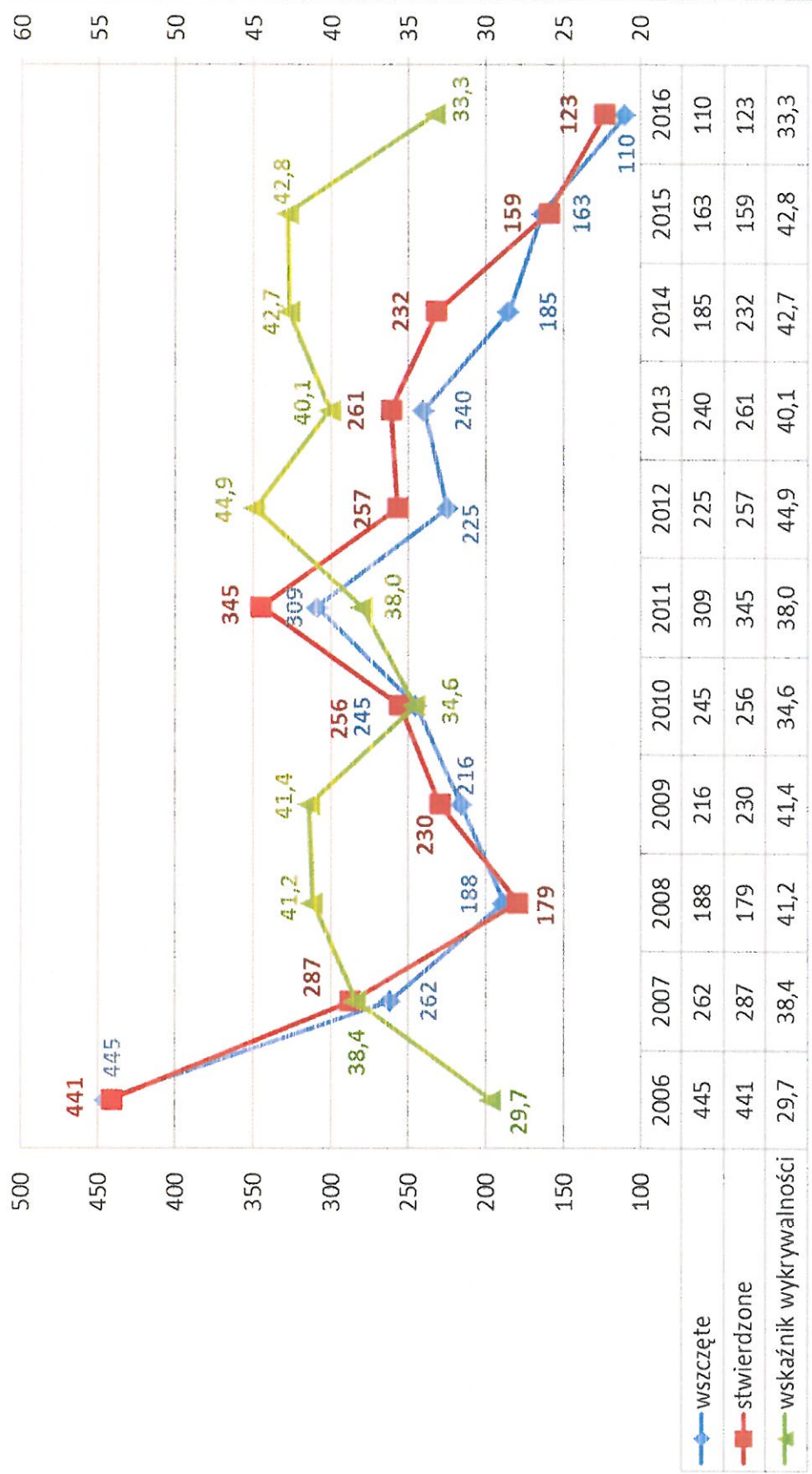
KPP Świdwin - Gospodarcze



Średnia
79
131
95,5

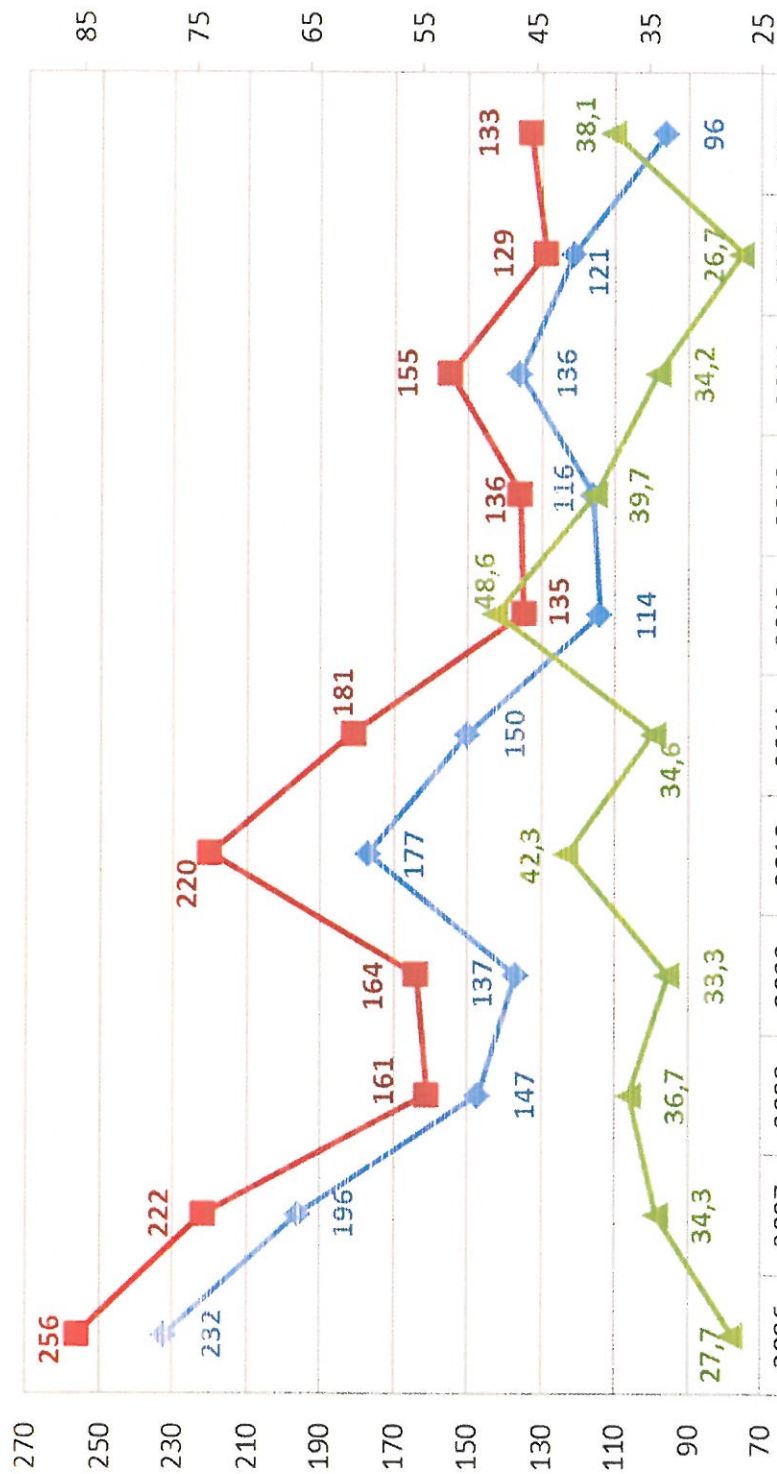
	2006	2007	2008	2009	2010	2011	2012	2013	2014	2015	2016
wszczęte	44	48	67	71	82	86	90	90	80	120	90
stwierdzone	67	52	123	194	104	115	150	128	227	197	83
wskaźnik wykrywalności	95,7	98,1	96,7	97,9	99,1	99,1	98,0	97,7	91,6	93,9	83,1

KPP Świdwin - Razem kradzież cudzej rzeczy



Srednia
235
252
38,8

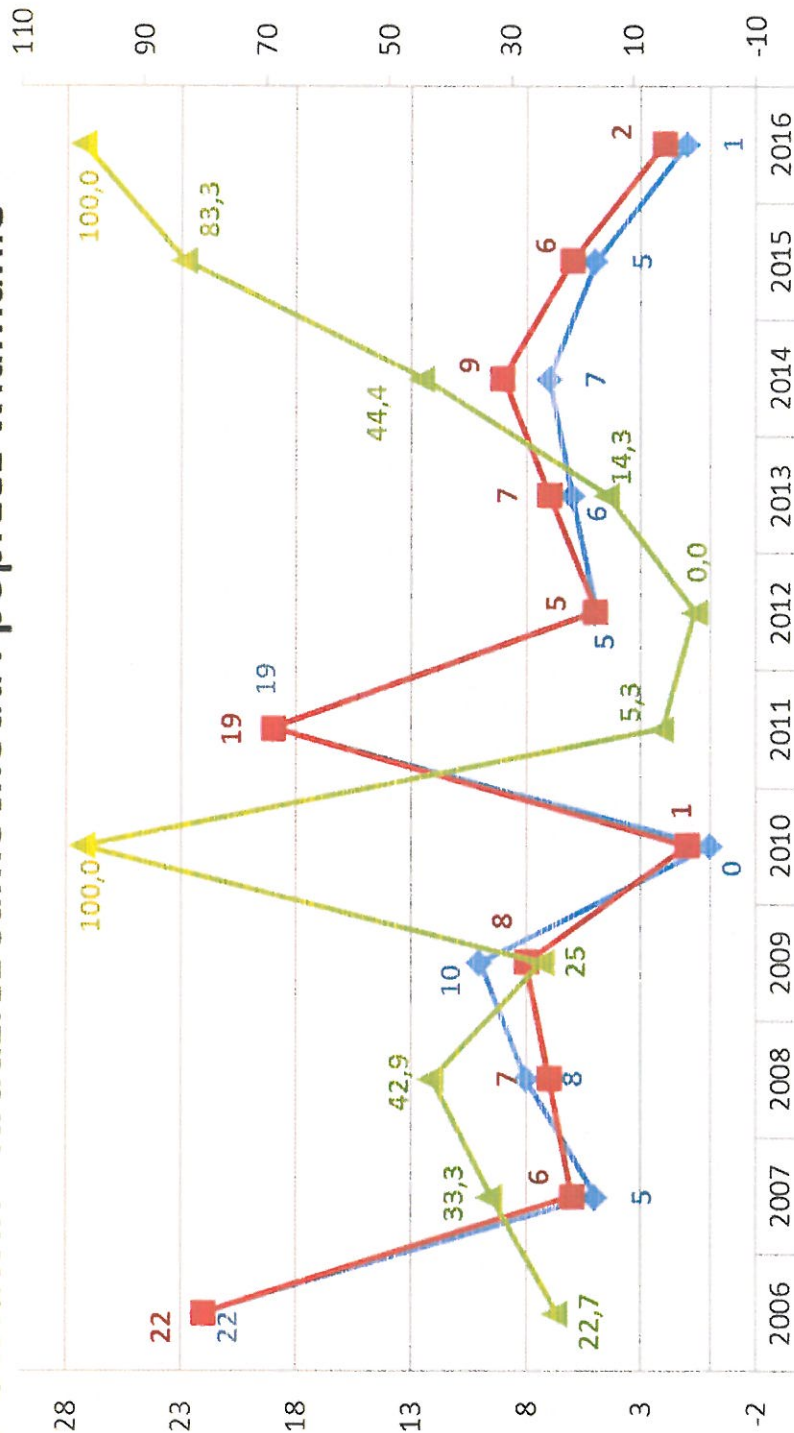
KPP Świdwin - Kradzież z włamaniem



Średnia
147
172
36,0

	2006	2007	2008	2009	2010	2011	2012	2013	2014	2015	2016
wszczęte	232	196	147	137	177	150	114	135	136	121	121
stwierdzone	256	222	161	164	220	181	135	136	155	129	133
wskaźnik wykrywalności	27,7	34,3	36,7	33,3	42,3	34,6	48,6	39,7	34,2	26,7	38,1

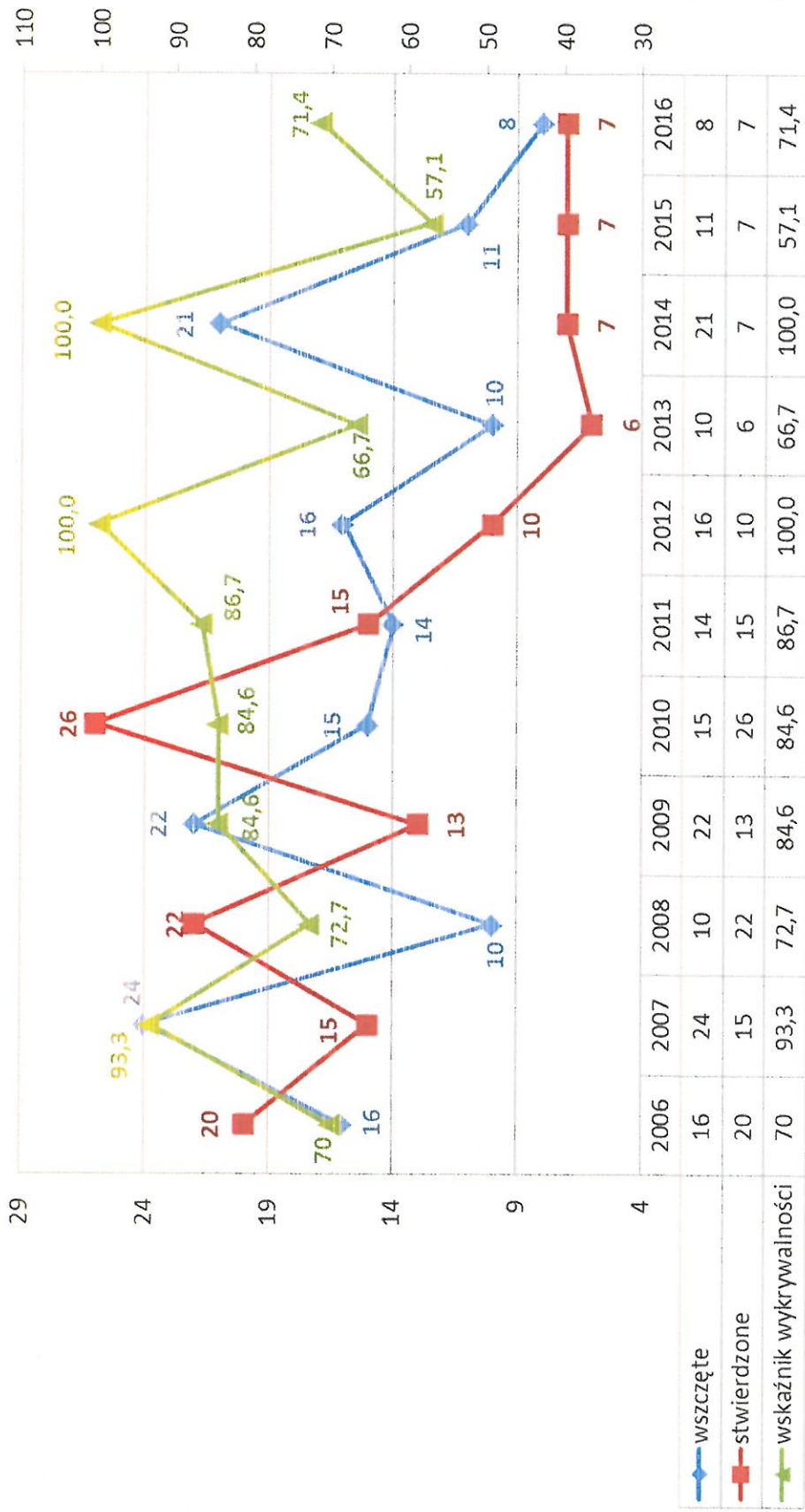
KPP Świdwin - Kradzież samochodu i poprzez włamanie



Średnia
8
8
42,8

	2006	2007	2008	2009	2010	2011	2012	2013	2014	2015	2016
wszczęte	5	5	7	10	0	5	5	6	7	5	1
stwierdzone	22	22	8	8	1	19	5	7	9	6	2
wskaźnik wykrywalności	22,7	33,3	42,9	25	100,0	5,3	0,0	14,3	44,4	83,3	100,0

KPP Świdwin - Bójka i pobicie



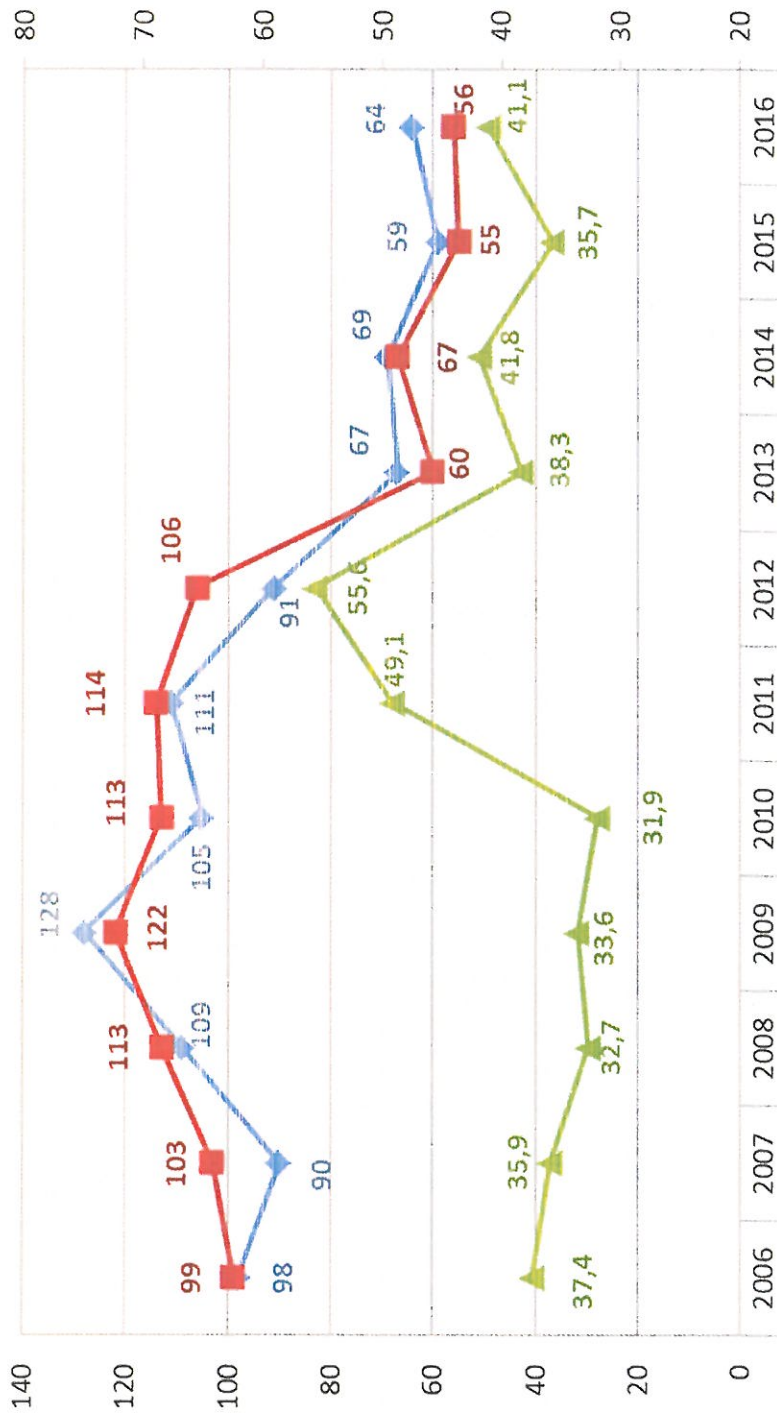
Średnia

15

13

80,6

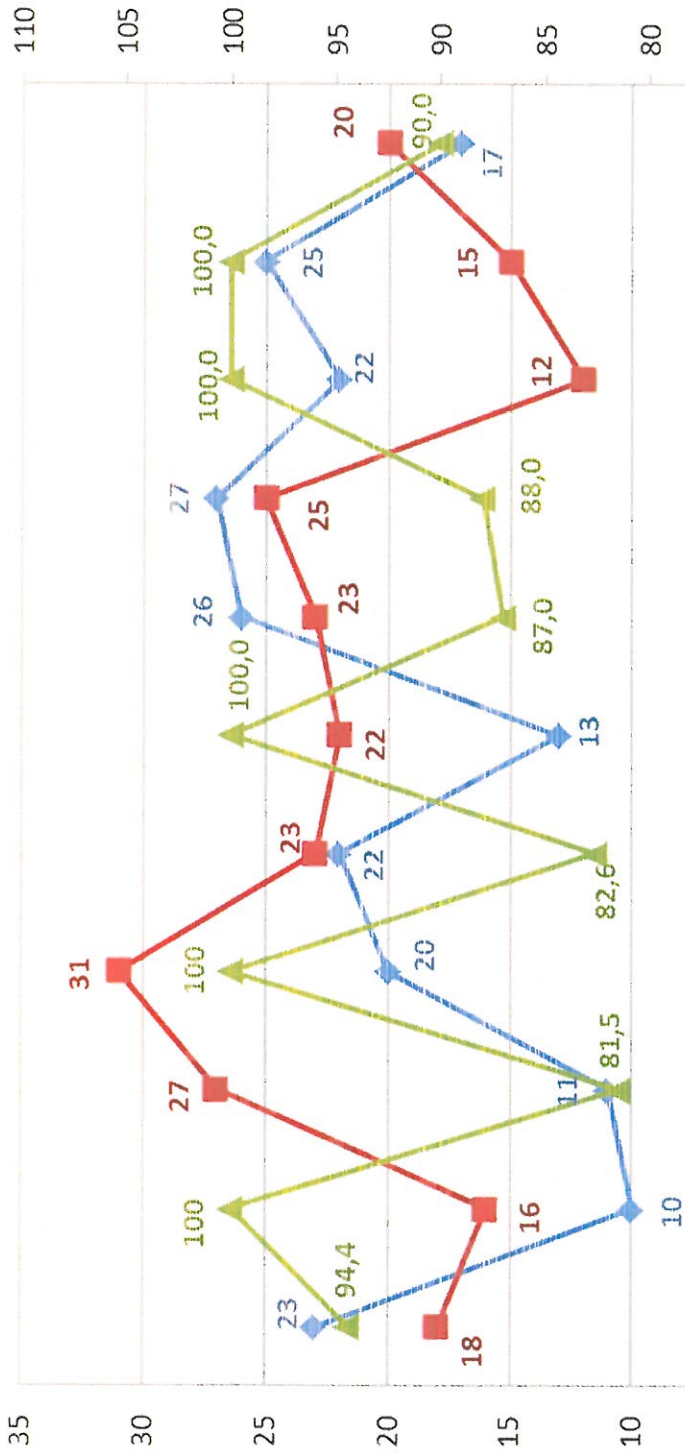
KPP Świdwin - Uszkodzenie rzeczy



Średnia
90
92
39,4

wszczone
stwierdzone
wskaźnik wykrywalności

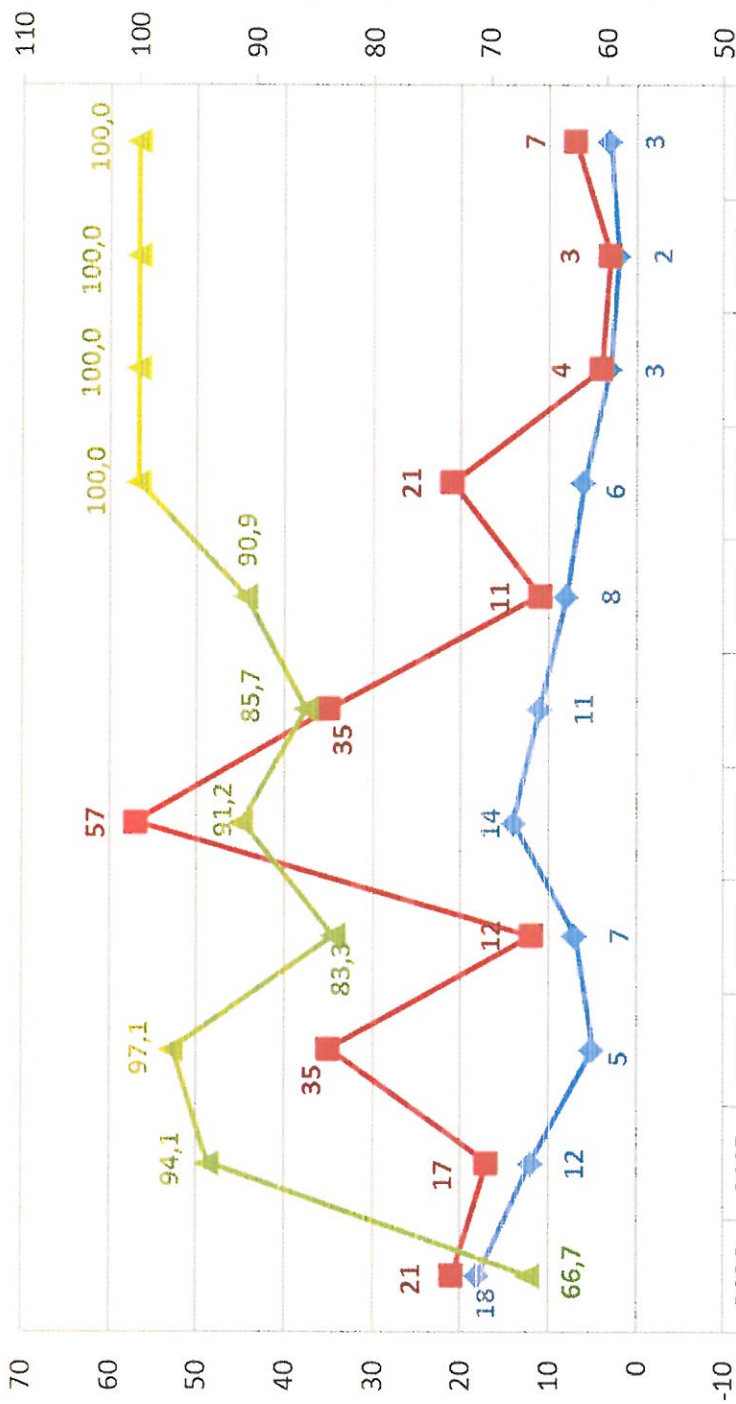
KPP Świdwin - Uszczerbek na zdrowiu



	2006	2007	2008	2009	2010	2011	2012	2013	2014	2015	2016
wszczęte	23	10	11	20	22	13	26	27	22	25	17
stwierdzone	18	16	27	31	23	22	23	25	12	15	20
wskaźnik wykrywalności	94,4	100	81,5	100	82,6	100,0	87,0	88,0	100,0	100,0	90,0

Średnia
20
21
93,0

KPP Świdwin - Rozbój, kradzież i wymuszenie rozbójnicze



Średnia
8
20
91,7

	2006	2007	2008	2009	2010	2011	2012	2013	2014	2015	2016
wszczone	18	12	5	7	14	11	8	6	3	2	3
stwierdzone	21	17	35	12	57	35	11	21	4	3	7
wskaźnik wykrywalności	66,7	94,1	97,1	83,3	91,2	85,7	90,9	100,0	100,0	100,0	100,0

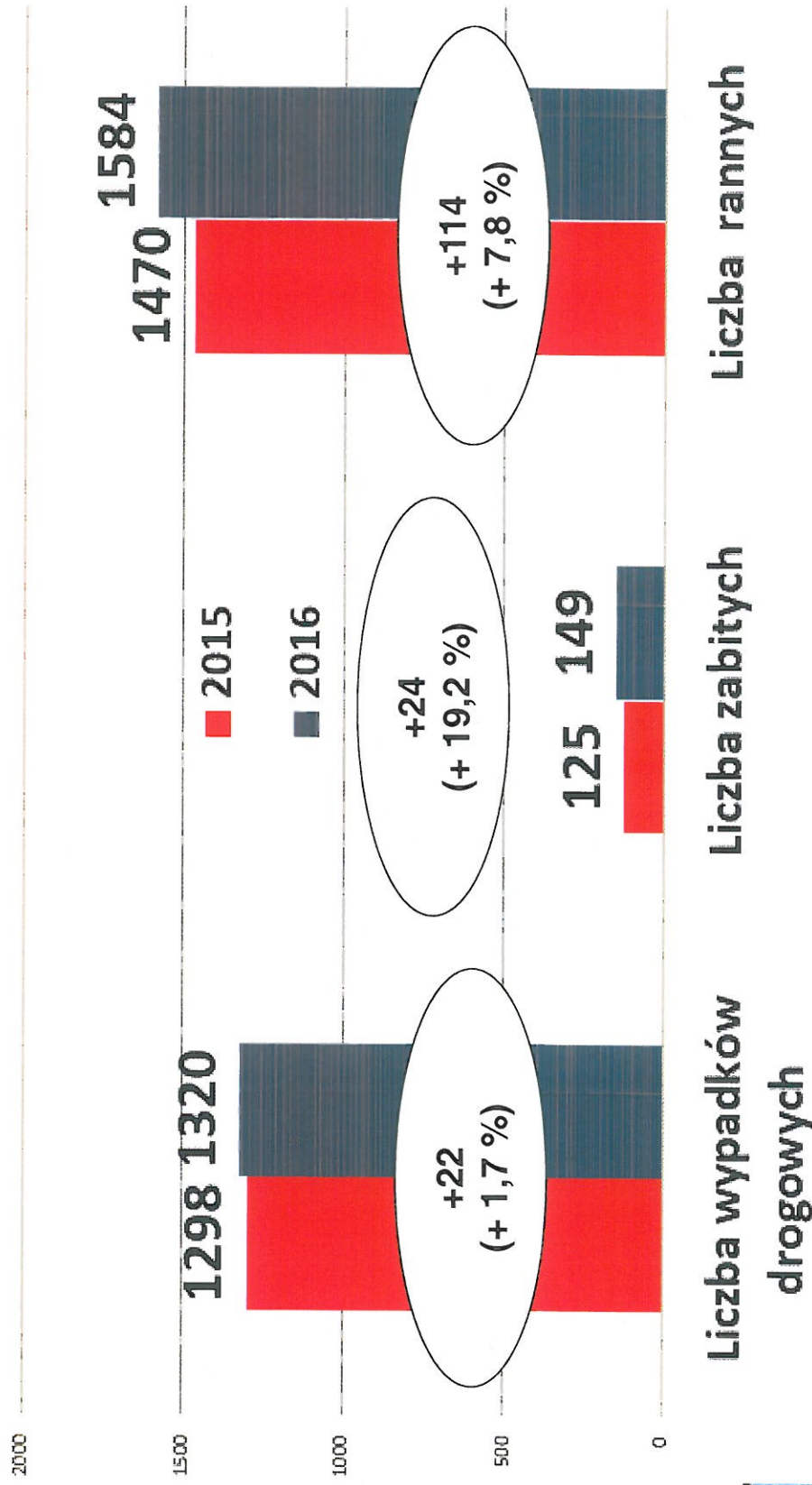
Czas reakcji na zdarzenie

Styczeń - Grudzień 2016

Jednostka	Ilość interwencji						Procentowy udział zgłoszeń pilnych	Procentowy udział zgłoszeń zwykłych
	Pilne		Próg satysfakcji		Zwykłe			
	Czas reakcji		Próg satysfakcji		Czas reakcji			
KPP Białogard	2196	08:16	8:30	3893	07:48	36,07%	63,93%	
KPP Choszczno	1056	09:49	9:20	2462	11:49	30,02%	69,98%	
KPP Drawsko Pomorskie	1461	09:29	9:20	3731	10:43	28,14%	71,86%	
KPP Goleniów	2453	10:07	9:20	4119	12:08	37,33%	62,67%	
KPP Gryfice	1377	08:06	9:00	2269	10:01	37,77%	62,23%	
KPP Gryfino	2377	11:44	9:20	4729	12:04	33,45%	66,55%	
KPP Kamień Pomorski	1251	09:48	9:20	3865	11:47	24,45%	75,55%	
KPP Kołobrzeg	1469	09:07	9:00	7517	11:40	16,35%	83,65%	
KMP Koszalin	2035	08:18	9:00	17637	10:28	10,34%	89,66%	
KPP Łobez	1485	09:59	9:20	2439	10:29	37,84%	62,16%	
KPP Myslibórz	2528	10:01	9:20	3783	09:42	40,06%	59,94%	
KPP Police	1221	07:54	8:30	5238	08:57	18,90%	81,10%	
KPP Pyrzyce	1229	07:49	8:30	2691	08:56	31,35%	68,65%	
KPP Sławno	1660	09:46	9:20	4127	10:55	28,68%	71,32%	
KPP Stargard	1500	10:03	9:20	5133	10:18	22,61%	77,39%	
KMP Szczecin	7475	08:04	9:00	46379	13:50	13,88%	86,12%	
KPP Szczecinek	1422	10:05	9:20	5382	10:57	20,90%	79,10%	
KPP Świdwin	631	08:40	9:00	3129	09:27	16,78%	83,22%	
KMP Świnoujście	1087	06:59	8:30	6867	09:33	13,67%	86,33%	
KPP Wałcz	2618	09:45	9:20	3182	10:42	45,14%	54,86%	
Ogółem KWP	38531	09:09	9:28	138572	11:36	21,76%	78,24%	

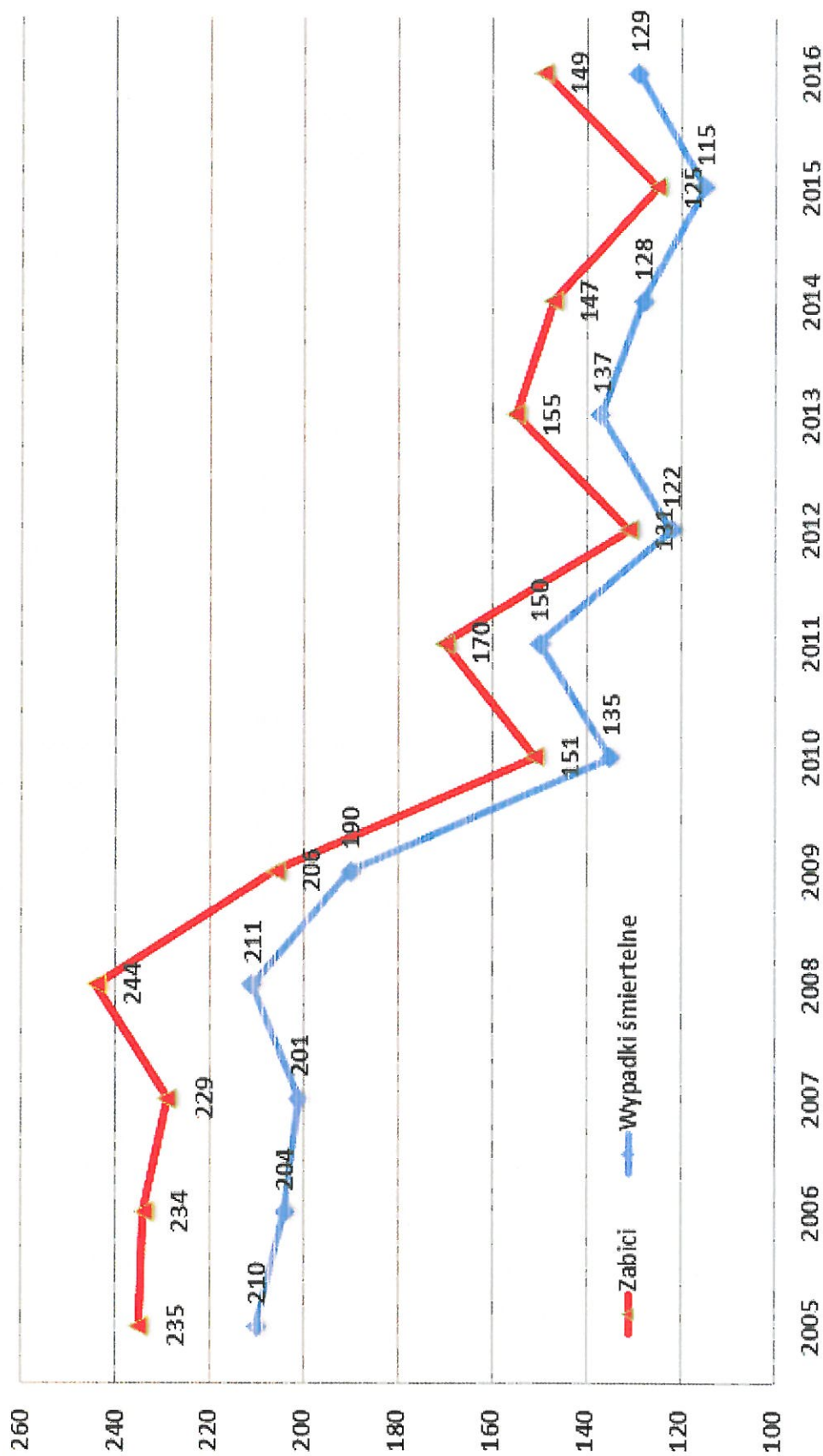
STAN BEZPIECZEŃSTWA W RUCHU DROGOWYM

Stan brd zachodniopomorskie 2016/2015



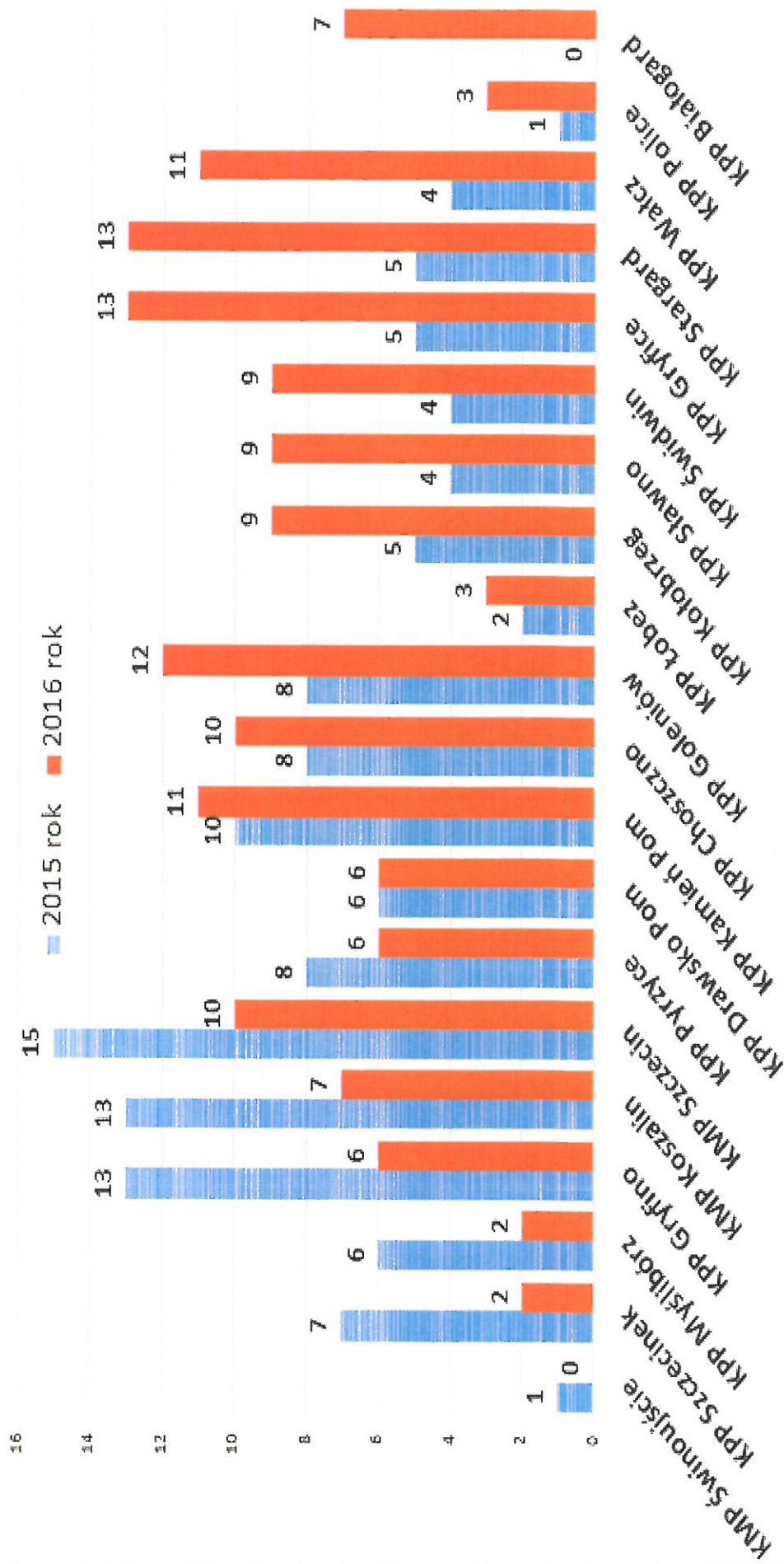
STAN BEZPIECZEŃSTWA W RUCHU DROGOWYM

Zabici i wypadki śmiertelne na drogach województwa zachodniopomorskiego



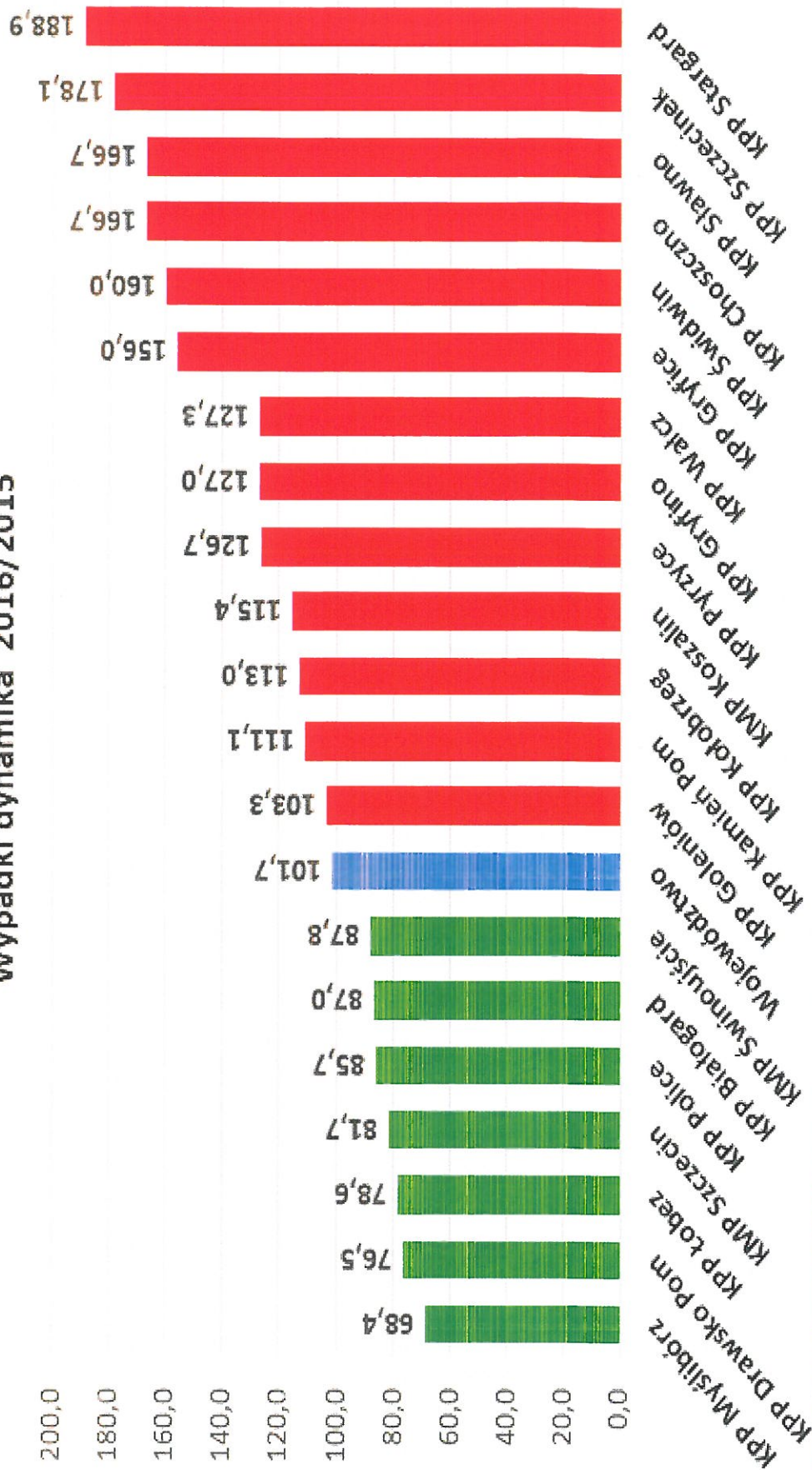
STAN BEZPIECZEŃSTWA W RUCHU DROGOWYM

Zabici w wypadkach drogowych 2016/2015



STAN BEZPIECZEŃSTWA W RUCHU DROGOWYM

Wypadki dynamika 2016/2015

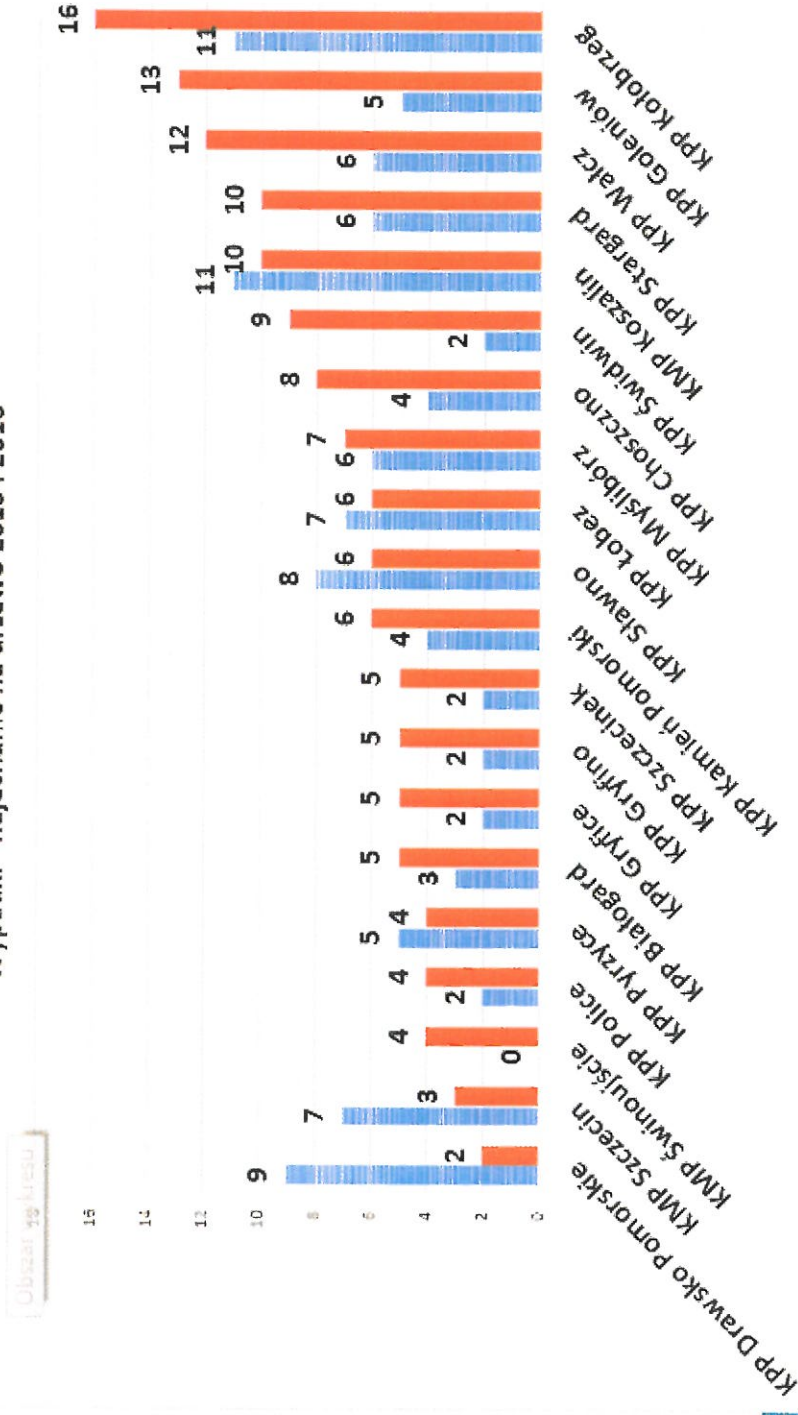


STAN BEZPIECZEŃSTWA W RUCHU DROGOWYM

Rodzaj zdarzenia	Liczba wypadków			Liczba zabitych w zdarzeniu			Liczba rannych w zdarzeniu		
	2015	2016	dyn	2015	2016	dyn	2015	2016	dyn
	Inne	24	42	175,0	1	2	200,0	23	42
Najechanie na barierę ochronną	12	10	83,3	1	0	0,0	13	13	100
Najechanie na drzewo	102	140	137,3	24	40	166,7	113	168	149
Najechanie na dziurę, wybój, garb	4	5	125,0	0	0		4	6	150
Najechanie na pieszego	405	356	87,9	34	32	94,1	399	345	86
Najechanie na pojazd unieruchomiony	11	9	81,8	2	0	0,0	11	12	109
Najechanie na słup, znak	13	18	138,5	2	1	50,0	16	21	131
Najechanie na zapórę kolejową	0	0		0	0		0	0	
Najechanie na zwierzę	10	8	80,0	2	0	0,0	11	11	100
Wypadek z pasażerem	73	67	91,8	0	0		84	85	101
Wywrócenie się pojazdu	74	69	93,2	9	9	100,0	87	86	99
Zderzenie pojazdów boczne	303	356	117,5	19	28	147,4	354	447	126
Zderzenie pojazdów czołowe	115	117	101,7	25	34	136,0	154	201	131
Zderzenie pojazdów tylnie	152	123	80,9	6	3	50,0	201	147	73
	1298	1320	101,7	125	149	119,2	1470	1584	108

Wypadki - najechanie na drzewo

Wypadki - najechanie na drzewo 2015 i 2016

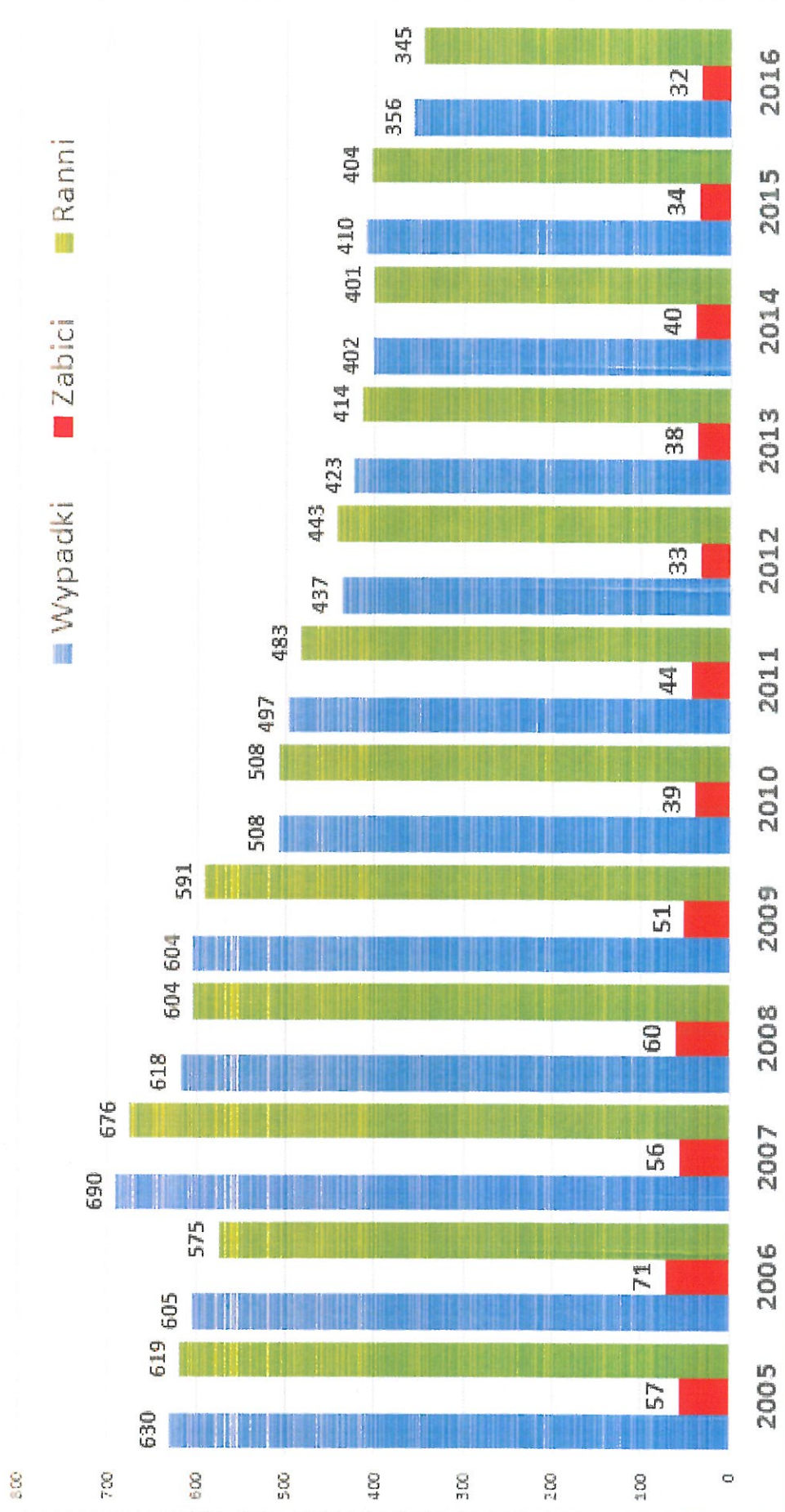


■ 2015 ■ 2016

KPP/KMP	Liczba wypadków		Liczba zranionych		Liczba rannych	
	2015	2016	2015	2016	2015	2016
KMP Koszalin	11	10	4	3	10	13
KMP Szczecin	7	3	0	0	7	6
KMP Świnoujście	0	4	0	0	0	4
KPP Białogard	3	5	0	3	5	2
KPP Choszczno	4	8	3	4	3	14
KPP Drawsko Pomorskie	9	2	3	1	9	1
KPP Goleniów	5	13	1	5	9	15
KPP Gryfice	2	5	0	1	2	7
KPP Gryfino	2	5	0	0	3	10
KPP Kamień Pomorski	4	6	3	2	5	6
KPP Kolobrzeg	11	16	0	2	13	21
KPP Myślibórz	6	7	1	2	7	8
KPP Police	2	4	0	0	2	6
KPP Pyrzyce	5	4	5	2	5	4
KPP Starogard	6	10	2	4	8	10
KPP Szczecinek	2	5	0	1	2	7
KPP Ślawno	8	6	1	4	8	4
KPP Wałcz	6	12	0	3	6	12
KPP Łobez	7	6	0	1	8	7
KPP Świdwin	2	9	1	2	1	11
Województwo	102	140	24	40	113	168

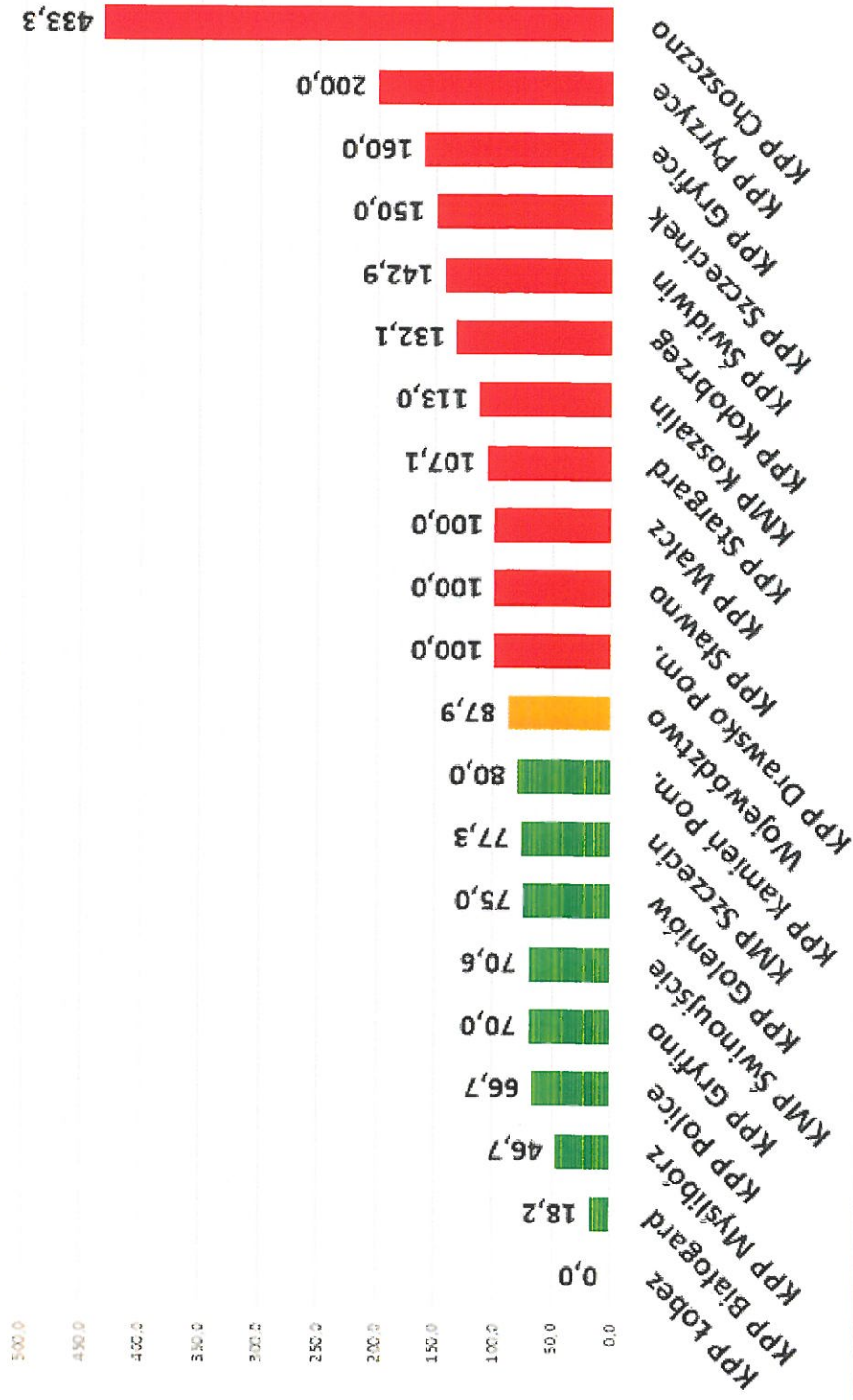
Wypadki – potrącenia pieszych

Wypadki z udziałem pieszych w województwie zachodniopomorskim



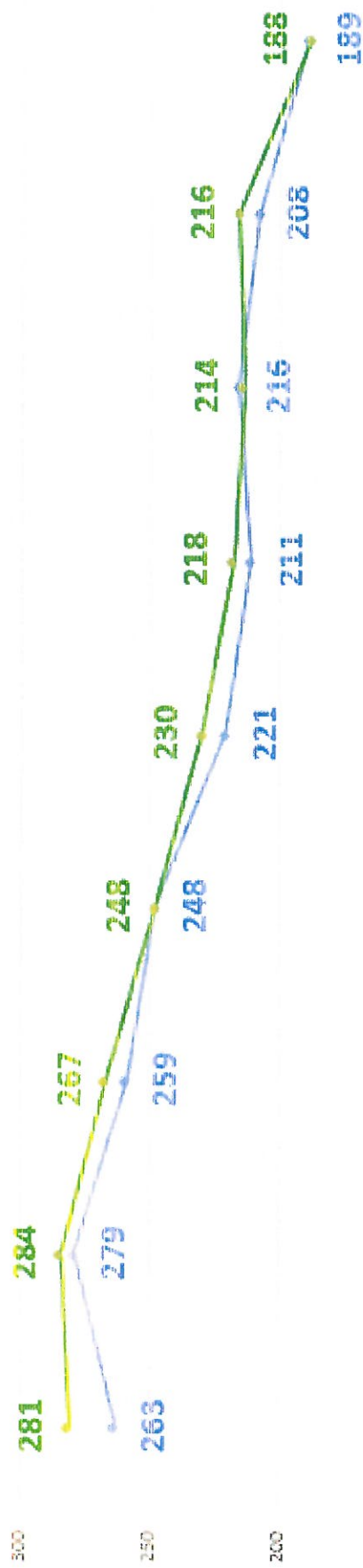
Wypadki – potrącenia pieszych

Wypadki - potrącenie pieszego dynamika 2016/2015

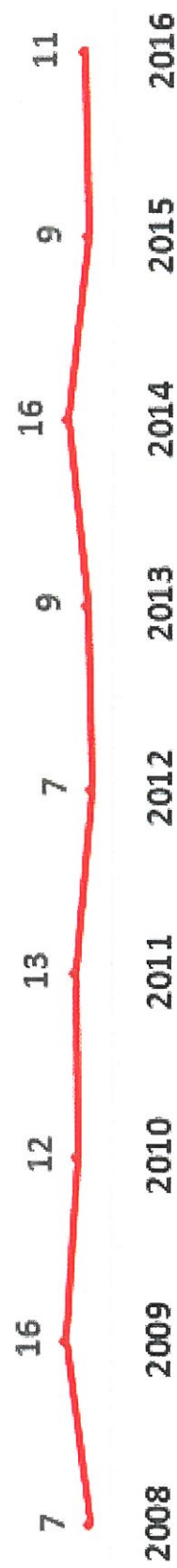


KPP/KMP	Liczba wypadków		Liczba zabitych		Liczba rannych	
	2015	2016	2015	2016	2015	2016
KMP Koszalin	23	26	2	3	23	25
KMP Szczecin	203	157	5	6	215	157
KMP Świnoujście	17	12	0	0	17	12
KPP Białogard	11	2	0	0	11	2
KPP Choszczno	3	13	1	3	2	10
KPP Drawsko Pom.	5	5	0	0	5	5
KPP Goleniów	16	12	3	3	14	9
KPP Gryfice	5	8	2	2	3	6
KPP Gryfino	10	7	7	1	5	7
KPP Kamień Pom.	5	4	2	1	3	3
KPP Kołobrzeg	28	37	2	4	30	38
KPP Mysłibórz	15	7	1	0	15	8
KPP Police	9	6	0	2	9	5
KPP Pyrzyce	2	4	1	0	1	4
KPP Starogard	14	15	1	2	14	16
KPP Szczecinek	10	15	1	0	9	17
KPP Sławno	6	6	1	3	5	3
KPP Wałcz	10	10	1	1	9	9
KPP Łobez	6	0	1	0	5	0
KPP Świdwin	7	10	3	1	4	9
Województwo	405	356	34	32	399	345

Wypadki na przejściach dla pieszych zachodniopomorskie

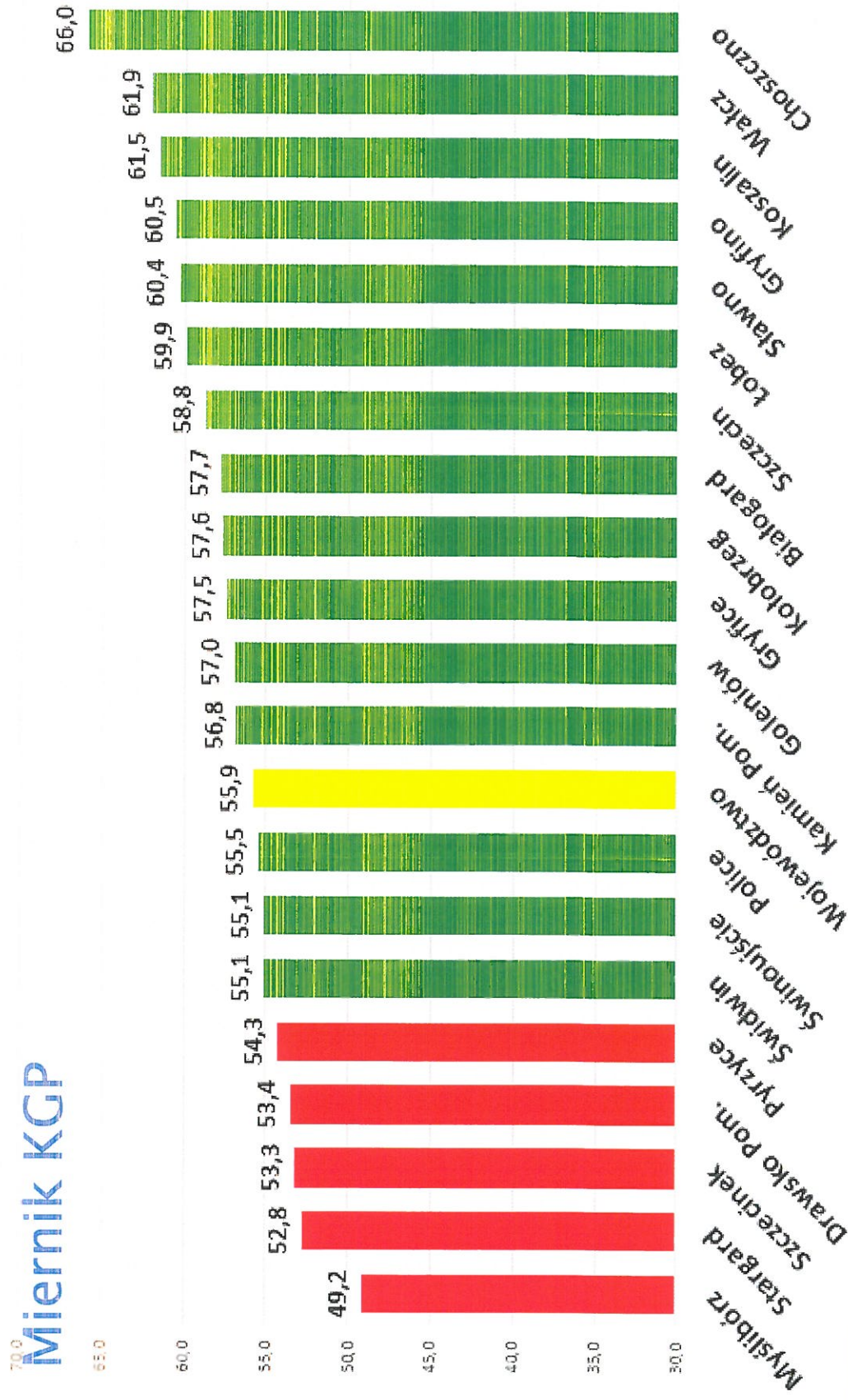


— Wypadki na przejściach dla pieszych — Zabici - piesi — Ranni - piesi



Realizacja mierników KGP – wskaźnik służby na drodze

Wskaźnik wykonania służby w ruchu drogowym - min. 55%

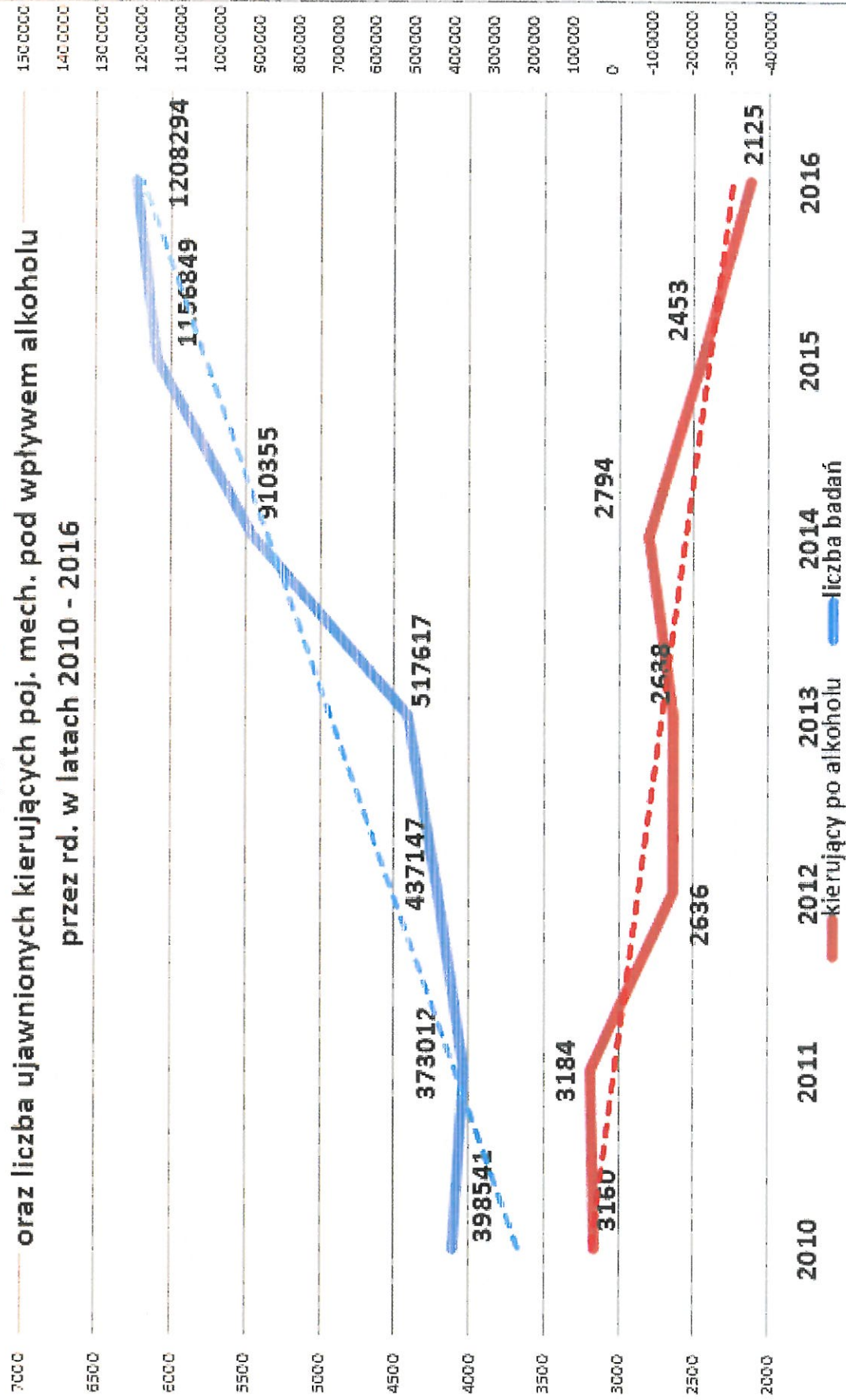


Realizacja mierników KWP – zwiększenie ujawniania wykroczeń

Reakcja na wybrane wykroczenia popełniane przez kierujących "przekroczenie dozwolonej prędkości, nieustąpienie pierwszeństwa przejazdu, nieprawidłowe wyprzedzanie" zał. wzrost o 10%



Liczba badań kierujących na zawartość alkoholu
oraz liczba ujawnionych kierujących poj. mech. pod wpływem alkoholu
przez rd. w latach 2010 - 2016





POLICJA ZACHODNIOPOMORSKA

Zachodniopomorski

■ strona główna

■ mapa serwisu

wpisz szukaną frazę



AKTUALNOŚCI

O POLICJI

PRACA W POLICJI

ZAMÓWIENIA PUBLICZNE

TWÓJ DZIELNICOWY

KONSULTACJE SPOŁECZNE

KONTAKT

Strona główna / Aktualności / Ruch drogowy / Mapy wypadków drogowych

Rozmiar czcionki **A A A**

MAPY WYPADKÓW DROGOWYCH

Wypadki śmiertelne - 10 miesięcy 2016 r.

Wypadki drogowe - 10 miesięcy 2016 r.

Mapa wypadków z udziałem rowerzystów w 2015 roku na terenie województwa...

Mapa wypadków drogowych w okresie letnim 2015 i 2014

Mapa wypadków drogowych w 2015 r. - woj. zachodniopomorskie

Policjanci Wydziału Ruchu Drogowego Komendy Wojewódzkiej Policji w Szczecinie stworzyli mapę wypadków drogowych do jakich doszło w 2015 roku na zachodniopomorskich drogach. Jest to mapa na której można zobaczyć gdzie, kiedy i do jakich wypadków dochodziło w minionym roku - wystarczy najechać na zaznaczony punkt i go zaznaczyć a na ekranie pojawi się informacja dotycząca zdarzenia drogowego.

AKTUALNOŚCI

PREWENCJA I PROFILAKTYKA

RUCH DROGOWY

Aktualności Ruchu Drogowego

Pamiętajmy o odbłaskach

Ekologicznie na dwóch kołach

Bezpiecznie nad morze

Mapy wypadków drogowych

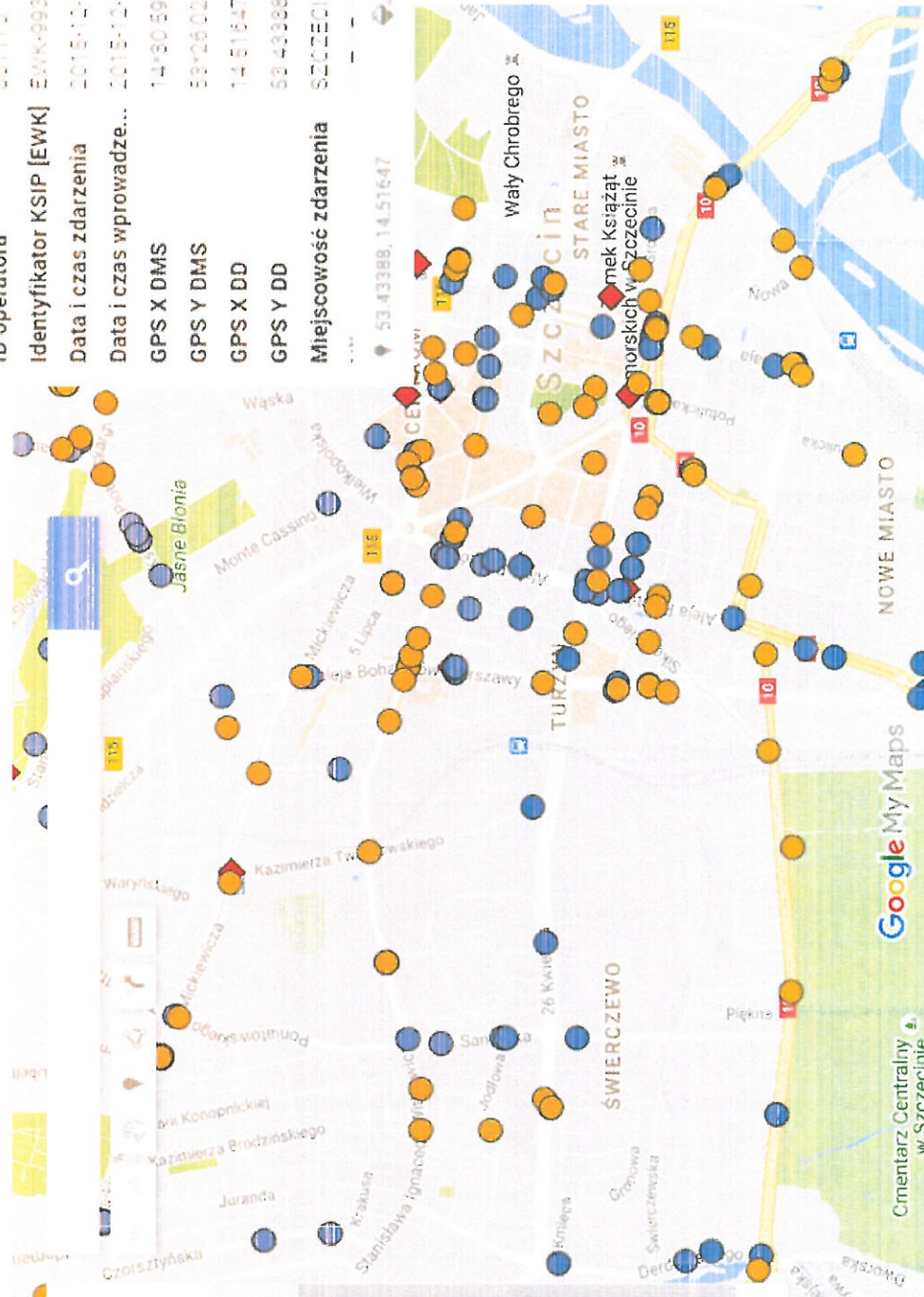
Kieruj się rozsądkiem

Dla kierowców

RUCHDROGOWY.PL

SC KMP Szczecin

Komenda Wojewódzka ... SC KMP Szczecin
ID operatora 891175
Identyfikator KSIP [EWK] EWK-99378922W
Data i czas zdarzenia 2015-12-03 19:25:00
Data i czas wprowadze... 2015-12-04 11:40:42
GPS X DMS 14°50'59.3
GPS Y DMS 59°26'02.0
GPS X DD 14.84722
GPS Y DD 59.433889
Miejscowość zdarzenia SZCZECIN



Potrącenia pieszych 2014 2015 2...
305 wyświetleń

Wszystkie zmiany zapisane na Dysku

✓ Dodaj warstwę + Udostępnij
Wyswietl podgląd

✓ Potrącenia pieszych wypadki i kw...
Jednołoty styl

◆ Wszystkie elementy (78)

✓ Potrącenia 2014 rok wypadki GPS....
Jednołoty styl

● Wszystkie elementy (401)

✓ Potrącenia 2015 rok wypadki GP...
Jednołoty styl

● Wszystkie elementy (405)

Google My Maps
Cmentarz Centralny w Szczecinie

Krajowa Mapa Zagrożeń Bezpieczeństwa

Mapa Zagrożeń na terenie województwa zachodniopomorskiego funkcjonuje od 20 września 2016 roku. Jej wdrożenie poprzedziło szereg działań, m.in.:

➤ Przeprowadzono na terenie województwa 596 konsultacji dotyczących problematyki Map Zagrożeń,

- 6 na poziomie wojewódzkim,
- 34 na poziomie powiatowym,
- 556 na poziomie lokalnym.

➤ W konsultacjach uczestniczyło 11 165 osób,

- 670 na poziomie wojewódzkim,
- 1065 na poziomie powiatowym
- 9430 na poziomie lokalnym.



KONSULTACJA SPOŁECZNA
DOTYCZĄCA
**ZAGROŻEŃ
BEZPIECZEŃSTWA**
W WOJEWÓDZTWIE
ZACHODNIOPOMORSKIM



PERCJA ZACHODNIOPOMORSKA



Krajowa Mapa Zagrożeń Bezpieczeństwa

- Zostali wytypowani koordynatorzy powiatowi i miejscy KMZB.
- Wydrukowano i rozdysponowano **6 500** szt. ulotek dla dzielnicowych dot. KMZB oraz **1 000** plakatów. Dodatkowo otrzymano z KGP i rozdysponowano **14 500** szt. ulotek dla dzielnicowych.
- Opracowano decyzje dot. nadzoru nad KMZB.



Mapę Zagrożeń Bezpieczeństwa
policji w Szczecinie, ul. Matejowska 47, 70-375 Szczecin



„Dzielnicowy bliżej nas”

Polikamierowki patrolowe

Kierownik Rewirów: 819 911. Dariusz Staniak Politanski
nr telefonu w Komunikacji: 202
nr telefonu komercyjny: 722 000 102

Uwaga! Podane adresy mailowe i tel. w Ci kontakt z dzielnicowymi, ale nie służą do składania zamówień o przedsięwzięcie. Dzielnicowy odbiora prace w godzinach wolnej służby.
W sprawach niecierpiących zwłoki zadzwoń pod nr 997 lub 112.

Rejon 1 | Rewir 1

Rejon obejmuje ulice: Strzeżenie,
Kłobucka 1-32a, Budziska 1-2, Czarnokłosa, Komandarska, Inżynierska, Jassy, Kallis,
Kasprzaka, Piłsudskiego, Sierak, Światła, Szwedzka 1-153, 42-83, Włocławska 3-42.

e-mail: skrytka@dzielnicowy.pl

Dzielnicowy: mi.asp, Kizyrotol, Piszczyk

nr telefonu w Komunikacji: 202
nr telefonu komercyjny: 722 000 112

Rejon 2 | Rewir 1

Rejon obejmuje ulice: Strzeżenie,
Białozębia 1-32a, Budziska 1-2, Czarnokłosa, Na Skarpie, Szczepanowska 32-64, Szpitalnicza 1-16,
Siedlana 12-17

e-mail: skrytka@dzielnicowy.pl

Dzielnicowy: w. sierż. Sapijanki, Pawlak

nr telefonu w Komunikacji: 202
nr telefonu komercyjny: 91 87 12 234
nr telefonu komercyjny: 722 000 112

Rejon nr 3 | Rewir 1

Rejon obejmuje ulice: Strzeżenie,
Fryczka, Lejpolca, Dłaba, Działowa 1-18, Pawłanowa 60b, 49-54, Ruska, Działu, Iłkiewicza

e-mail: skrytka@dzielnicowy.pl

997

POLICJA ZACHODNIOPOLSKA

ARTUR ŻUBOŃ | UPODZIAŁ | PRACOWNIK PUBLICZNY | WÓJ WARSZAWY | KOMUNIKACJA SPECJALNA | KONTAKT

Działania "Trzeźwy Andrzeż"

Andrzeżki są akcją, która ma na celu przeciwdziałanie nadużyciu alkoholu. Akcja jest realizowana w godzinach 19.30-23.00 w dni piątkowe, w których odbywają się imprezy kulturalne i sportowe. W ramach akcji prowadzone są również działania edukacyjne.



Aplikacja „Moja Komenda”

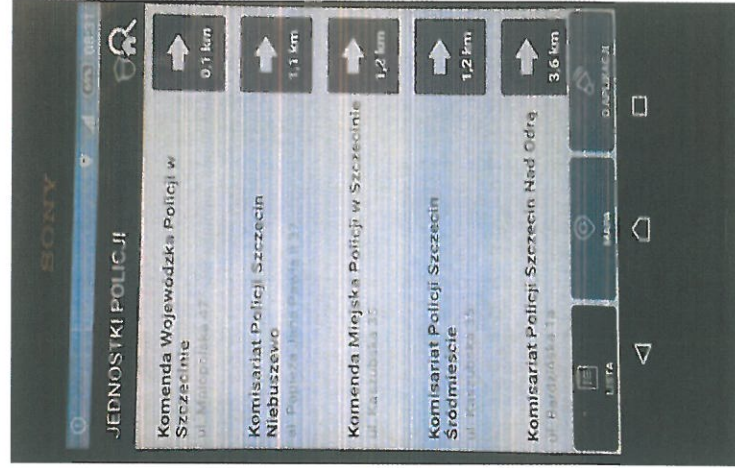
Aplikacja mobilna „Moja Komenda”

Kontakt z policją i z dzielnicowymi na wyciągnięcie ręki!



App Store **Google play**

- Znajdź swoje najbliższe dzielnicowe i połącz się z nimi jednym kliknięciem
- Połącz się z wybraną komendą lub komisariatem
- Biorąc się, gdzie jest najbliższa jednostka policyjnej
- Zobacz, jak w najprostszy sposób się do niej dostać



JEDNOSTKI POLICJI

- Komenda Wojewódzka Policji w Szczecinie 0,1 km
- Komisariat Policji Szczecin Niebuszewo 1,1 km
- Komenda Miejska Policji w Szczecinie 1,2 km
- Komisariat Policji Szczecin Śródmieście 1,2 km
- Komisariat Policji Szczecin Nad Odrą 3,6 km

Piaskaty Informacyjne

Znasz
numer telefonu
swojego
dzielnicowego?

sprawdź w aplikacji
Moja Komenda

MOJA KOMENDA
POLICJA

Ministerstwo Spraw Wewnętrznych
i Administracji

Stowarzyszenie "Policja i Społeczeństwo"

Bezpłatna aplikacja

Logo of the Polish Police (Policja)

Logo of the Ministry of Internal Affairs and Administration (MŚWiA)

Logo of the Association "Police and Society" (Stowarzyszenie "Policja i Społeczeństwo")

Logo of the Polish Police (Policja)

Logo of the Ministry of Internal Affairs and Administration (MŚWiA)

Logo of the Association "Police and Society" (Stowarzyszenie "Policja i Społeczeństwo")

Logo of the Polish Police (Policja)

Logo of the Ministry of Internal Affairs and Administration (MŚWiA)

Logo of the Association "Police and Society" (Stowarzyszenie "Policja i Społeczeństwo")

KANAŁY KOMUNIKACJI

Telefon komórkowy

email

Aplikacja „MOJA KOMENDA”

Kontakt osobisty



Aplikacja mobilna „Moja Komenda”

Kontakt z policją i służbami pomocnymi na Wydziale Rekrutacji



APP STORE

PLAY

Zaplanuj swoją pracę, zadania i wyjazdów, podlegających w swoim zakresie obowiązków. Funkcje: komunikacja, komunikacja, komunikacja.

Możliwość, aby, gdyś jest w wyjazdach, podlegających podlegającym, abyś do niego, abyś do niego, abyś do niego.



Sprawdź aplikację MOJA KOMENDA

Więcej informacji znajdziesz na stronie: <http://www.szczen.kwp.gov.pl/>

Dzielnicy bliżej nas





Projekt: Szczecin 4.0
 Wykonanie: Pracownia Projektowa
 Realizacja: 10.1.2016 r. - 31.12.2016 r.

ZNASZ numer telefonu swojego DZIELNICOWEGO?



Usługi informacyjne

Kim jest Dzielnicowy?

- jest osobą pierwszego kontaktu z obywatelem i kształtuje procesy komunikowania się z mieszkańcami
- wykazuje inicjatywę w pracy na rzecz poczucia bezpieczeństwa mieszkańców
- inspire i realizuje atrakcyjne przedsięwzięcia profilaktyczne
- współpracuje z podmiotami rządowymi i pozarządowymi na rzecz poczucia bezpieczeństwa obywateli
- jest inicjatorem i moderatorem życia społecznego w swoim rejonie służbowym
- rodi jak być bezpieczniej i unikać zagrożeń

Oczywiście, osoba w tym zadaniu, jego jest odpowiedzialnym i ma prawo, aby być odpowiedzialnym i realizować działania społeczne lokalnych. Działania, które realizuje mają na celu poprawę jakości życia i bezpieczeństwa mieszkańców, a także zwiększenie ich poczucia bezpieczeństwa.

Gdzie znaleźć informacje o dzielnicowym?

- na stronie internetowej jednostki Policyjnej
- w aplikacji „Moja Komenda”
- za pomocą aplikacji „Moja Komenda”
- na stronie internetowej jednostki Policyjnej

Jak komunikować się ze swoim dzielnicowym?

- za pomocą telefonu stacjonarnego
- za pomocą telefonu komórkowego
- za pomocą służbowego e-maila
- osobiście

Jak powiadomić dzielnicowego o występujących zagrożeniach?

- za pomocą aplikacji „Moja Komenda”
- za pomocą telefonu komórkowego
- za pomocą telefonu stacjonarnego
- osobiście



KIERUNKI NA 2017 ROK

- Zwiększenie efektywności działań Policji na rzecz wzmocnienia współpracy ze społeczeństwem:
 - Rozwój aplikacji, likwidacja zagrożeń, działania promocyjne w ramach Krajowej Mapy Zagrożeń Bezpieczeństwa,
 - Uzupelnienie wakatów, stworzenie minimalnych wymagań na dzielnicowego, rozwój projektu „Dzielnicowy bliżej Nas”,
 - odtwarzanie Posterunków Policji na terenie województwa zachodniopomorskiego.



KIERUNKI NA 2017 ROK

- Działania Policji ukierunkowane na poprawę bezpieczeństwa w ruchu drogowym.
- Optymalizacja działań Policji na rzecz zapewnienia bezpieczeństwa imprez masowych.
- Doskonalenie jakości zadań realizowanych przez policjantów i pracowników Policji poprzez zapewnienie optymalnych warunków pełnienia służby/pracy.



KIERUNKI NA 2017 ROK

- Podniesienie skuteczności działań Policji w identyfikacji i zwalczaniu największych współczesnych zagrożeń – Cyberprzestępczości.
- Wzrost skuteczności działań Policji w zwalczaniu przestępczości najbardziej uciążliwej społecznie.
- Podnoszenie skuteczności w zwalczaniu przestępczości gospodarczej (VAT, akcyza, na szkodę UE, zamówienia publiczne).
- Podniesienie skuteczności związanej z odzyskiem mienia i zabezpieczaniem go do postępowań.
- Podnoszenie poziomu obsługi interesantów.



Dziękuję za uwagę

Komendant Powiatowy Policji
w Świdwinie
insp. Piotr Krakowski

