



Załącznik nr 1 do Protokołu nr 22/2017
Rady Miasta Świdwin z dnia 05.03.2018

Analiza roczna stanu bezpieczeństwa w 2017 roku w powiecie świdwińskim



Świdwin, 19 stycznia 2018 roku

Priorytet 1

- Zwiększenie efektywności działań policji na rzecz wzmocnienia współpracy ze społeczeństwem

Priorytet 2

- Podniesienie skuteczności działań Policji w identyfikacji i zwalczaniu największych współczesnych zagrożeń w tym cyberprzestępczości

Priorytet 3

- Wzrost skuteczności działań Policji w zwalczaniu przestępczości najbardziej uciążliwej społecznie



POLICJA

Priorytet 4

- Działania Policji ukierunkowane na poprawę bezpieczeństwa w ruchu drogowym

Priorytet 5

- Optymalizacja działań Policji na rzecz zapewnienia bezpieczeństwa imprez masowych

Priorytet 6

- Podniesienie jakości i efektywności pracy Policji poprzez sukcesywne podwyższanie kompetencji zawodowych funkcjonariuszy i pracowników Policji

Priorytet 7

- Doskonalenie jakości zadań realizowanych przez Policjantów i pracowników Policji poprzez zapewnienie optymalnych warunków pełnienia służby/pracy.



POLICJA

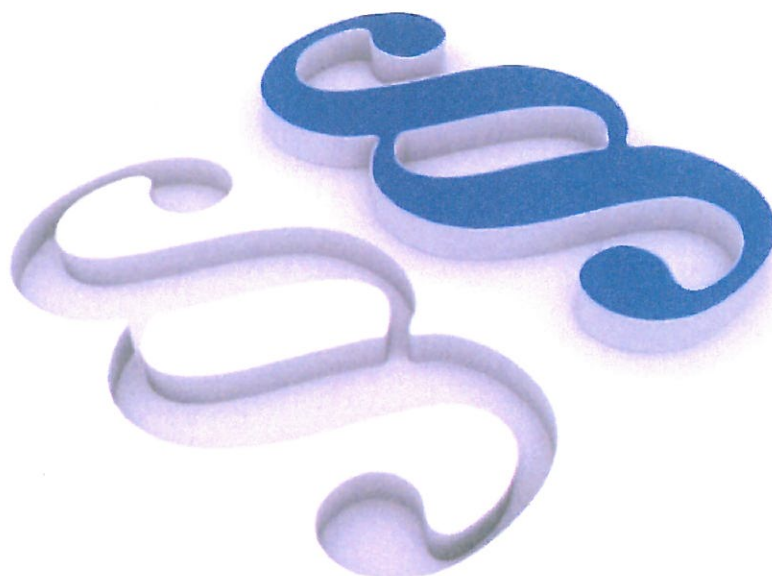


- Oprócz priorytetów działań Komendy Głównej, KPP w Świdwinie realizowała priorytety Komendy Wojewódzkiej Policji w Szczecinie.



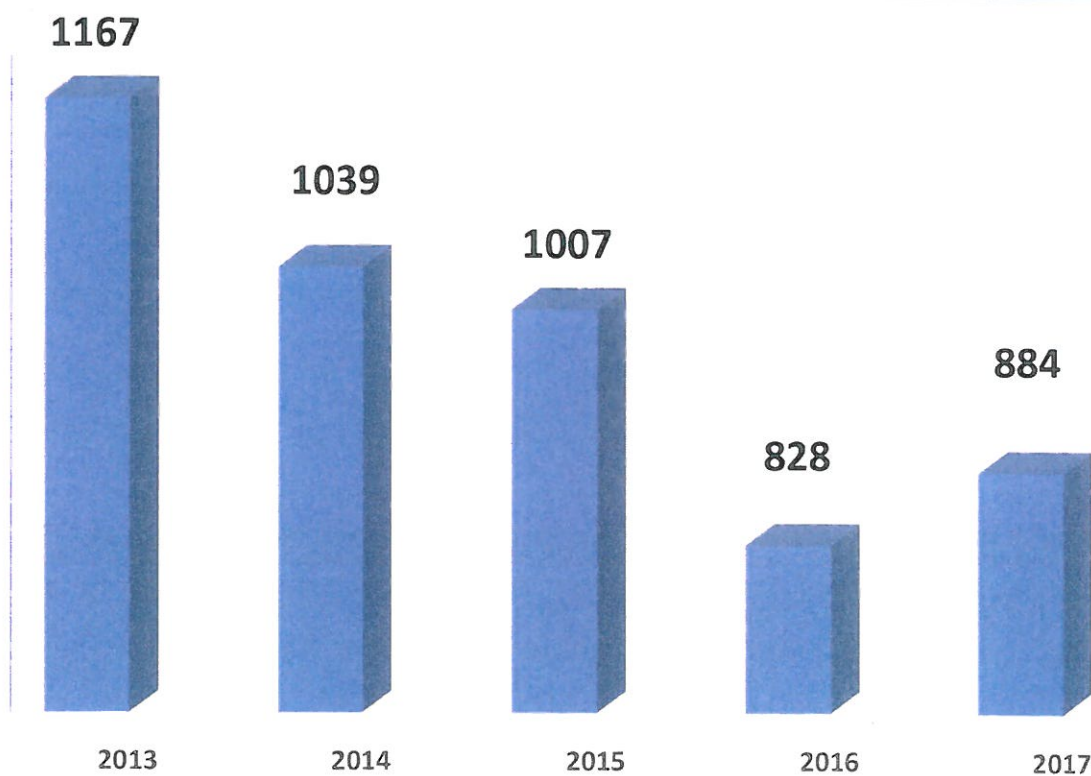
POLICJA

Pion kryminalny



POLICJA

Ogólna przestępczość przedstawia się następująco:

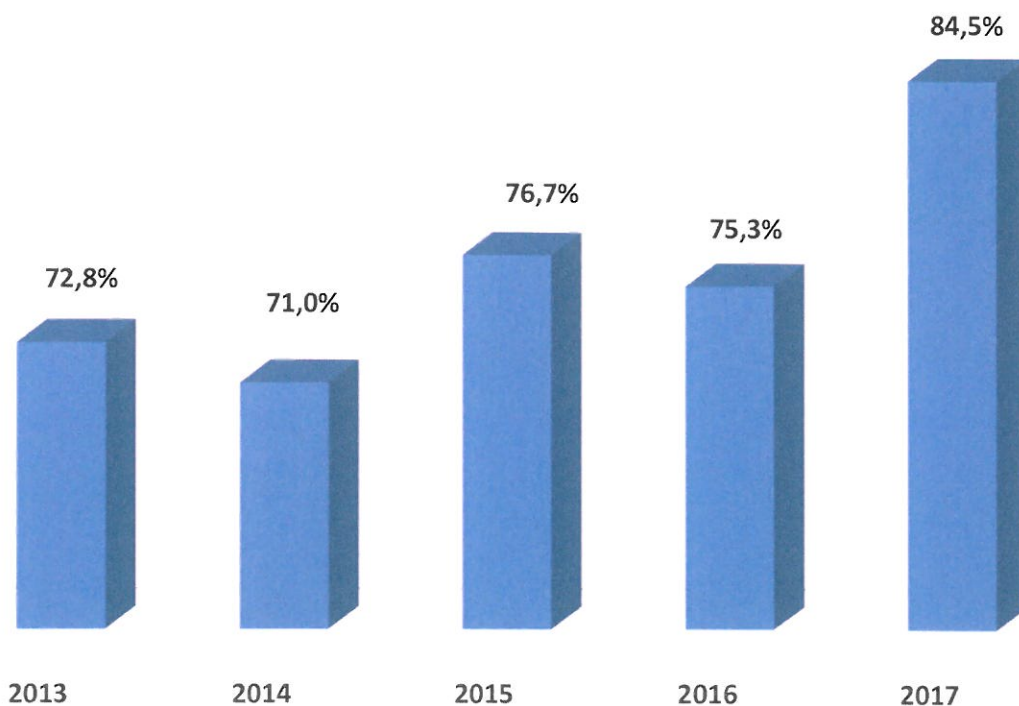


Postępowania wszczęte



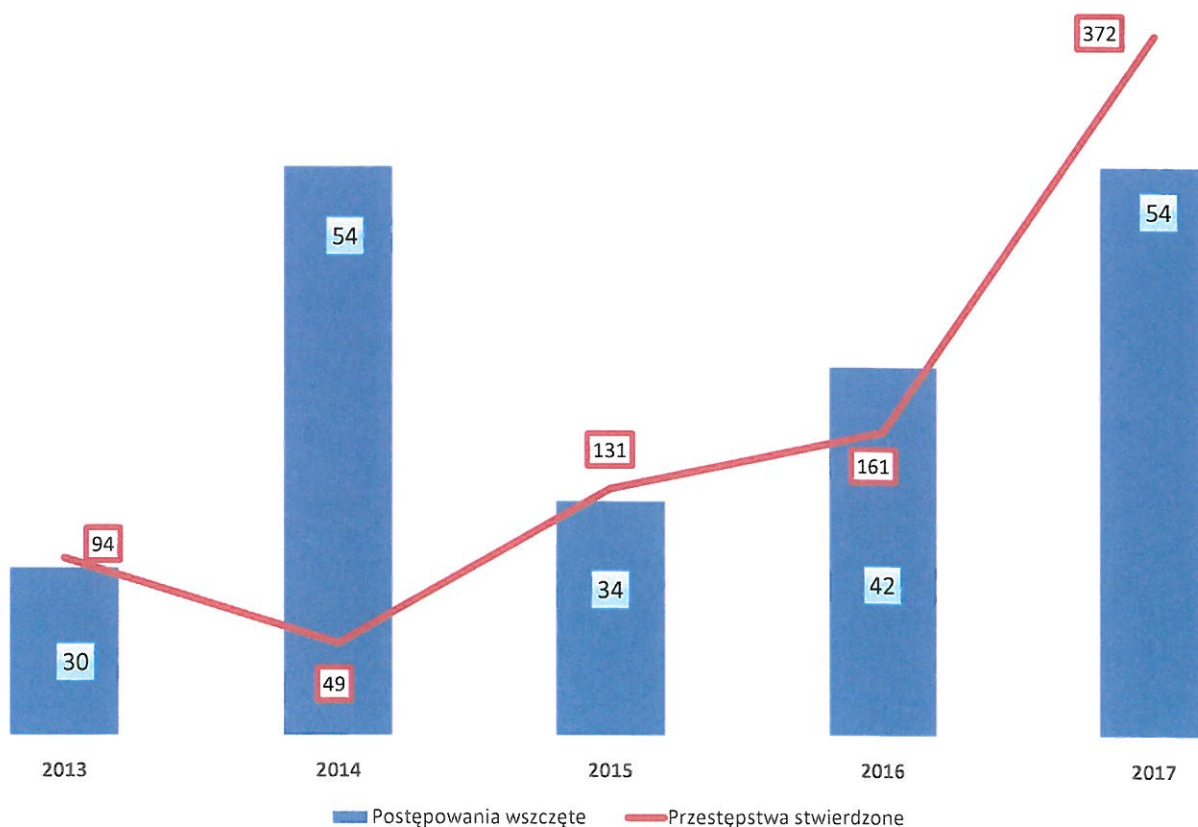
POLICJA

Wykrywalność ogólnej przestępczości przedstawia się następująco:



POLICJA

W kategorii Ustawa o przeciwdziałaniu narkomanii sytuacja przedstawia się następująco:



W 2017 roku zabezpieczono następującą ilość substancji odurzających:

Amfetamina – 1081,9 g

Konopie - 32332,5 g

Krzaki konopne – 684 sztuk

Tabletki – 248,5 szt

O łącznej wartości ponad **2 040 000 złotych.**



**Zlikwidowana nielegalna uprawa konopi –
zabezpieczono 681 krzewów**





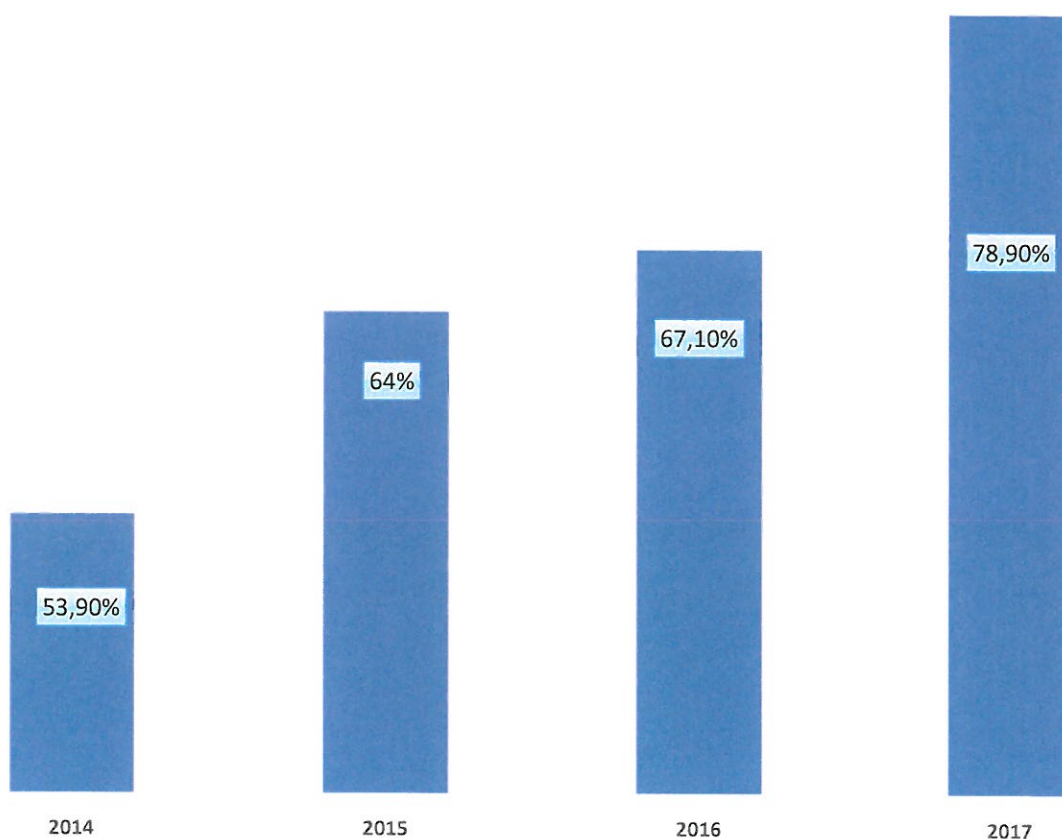
POLICJA

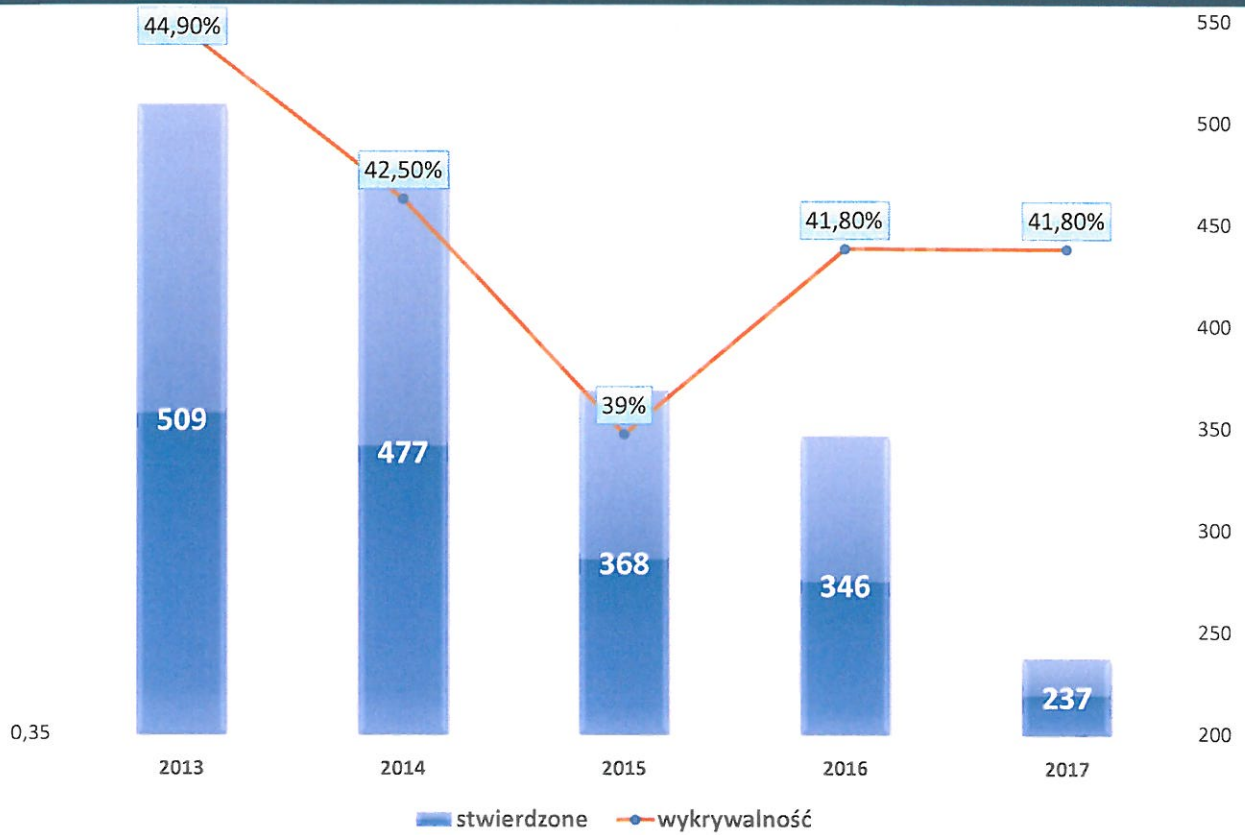
Na powyższe osiągnięcia składa się praca zarówno Policjantów Wydziału Kryminalnego jak i Policjantów Wydziału Prewencji i Ruchu Drogowego



POLICJA

Przestępstwa Kryminalne
wykrywalność





Na 3 miesiące do aresztu trafił mężczyzna zatrzymany przez świdwińskich policjantów w związku z rozbojem i użyciem niebezpiecznego narzędzia, do jakiego doszło na terenie powiatu świdwińskiego.

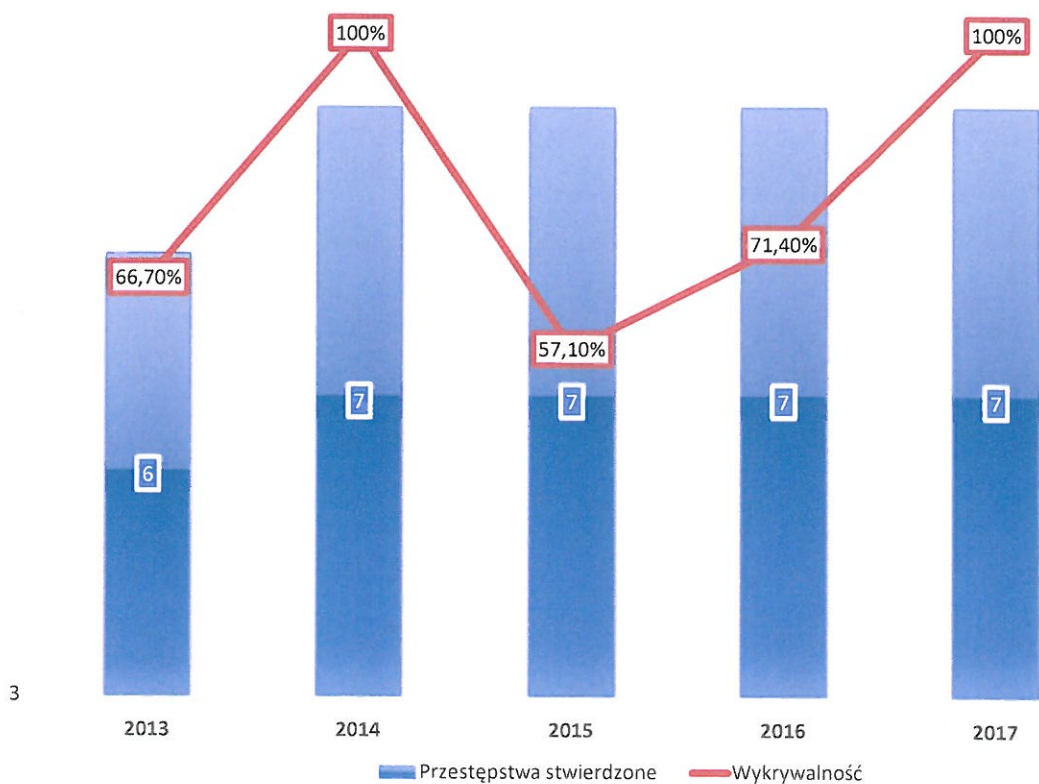
Napastnik groził 30-letniej ekspedientce, a następnie ukradł jej gotówkę i zdemolował sklep.





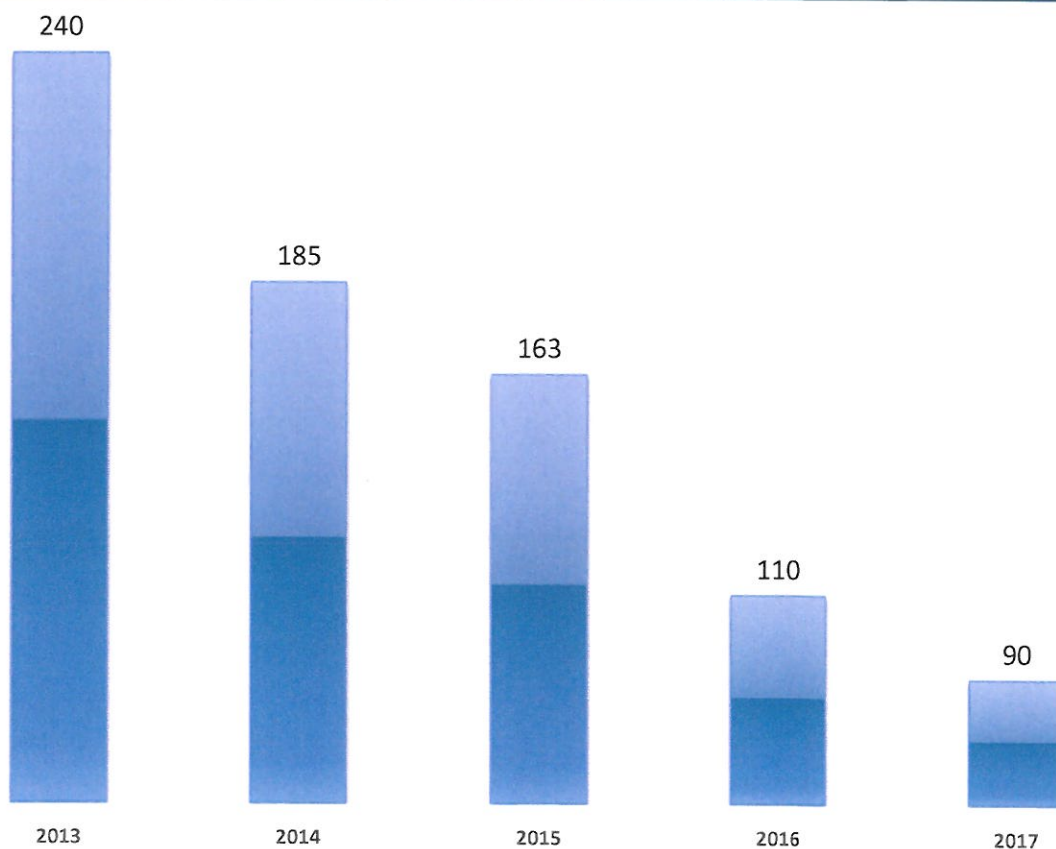
POLICJA

W kategorii bójka i pobicie
sytuacja przedstawia się następująco:



POLICJA

Kradzież
Postępowania wszczęte





POLICJA

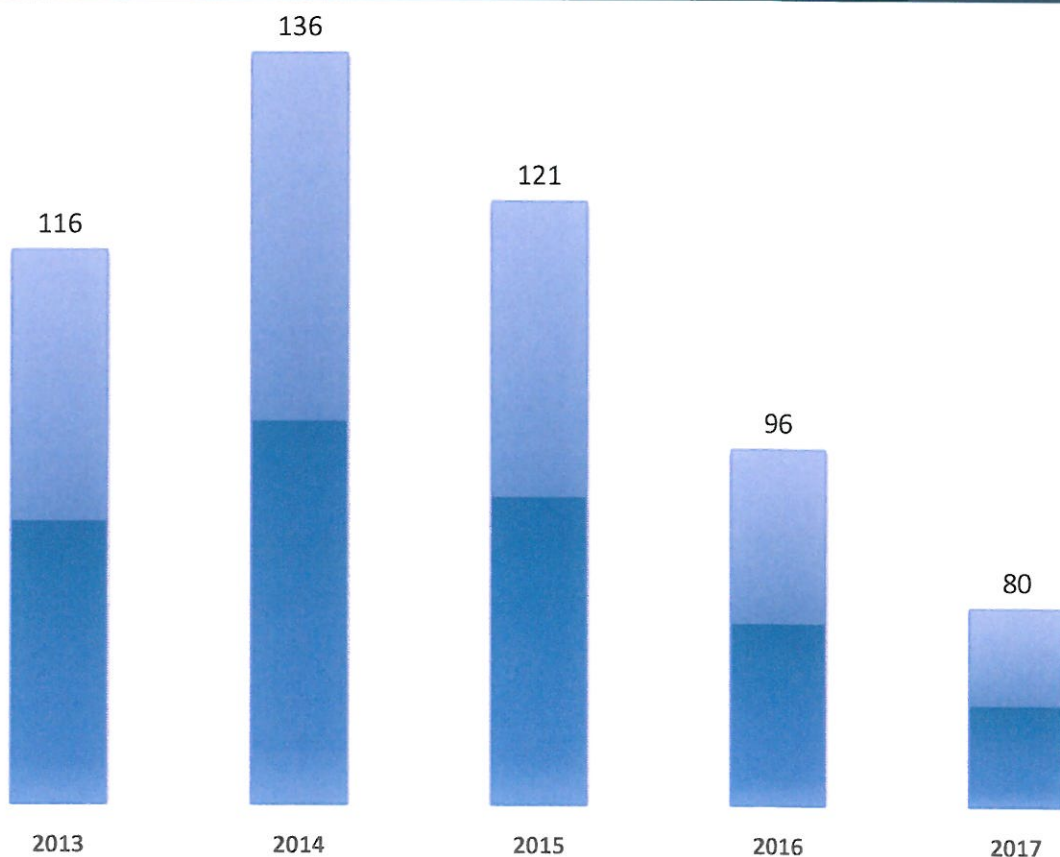
**ZATRZYMANI ZŁODZIEJE BYDŁA HODOWLANEGO
W ZACHODNIOPOMORSKIEM**

Kryminalni ze Świdwina razem z policjantami z KWP w Szczecinie zatrzymali cztery osoby mające związek z kradzieżami bydła hodowlanego. Sprawcy działali na terenie powiatu świdwińskiego, drawskiego, goleniowskiego i choszczeńskiego.



POLICJA

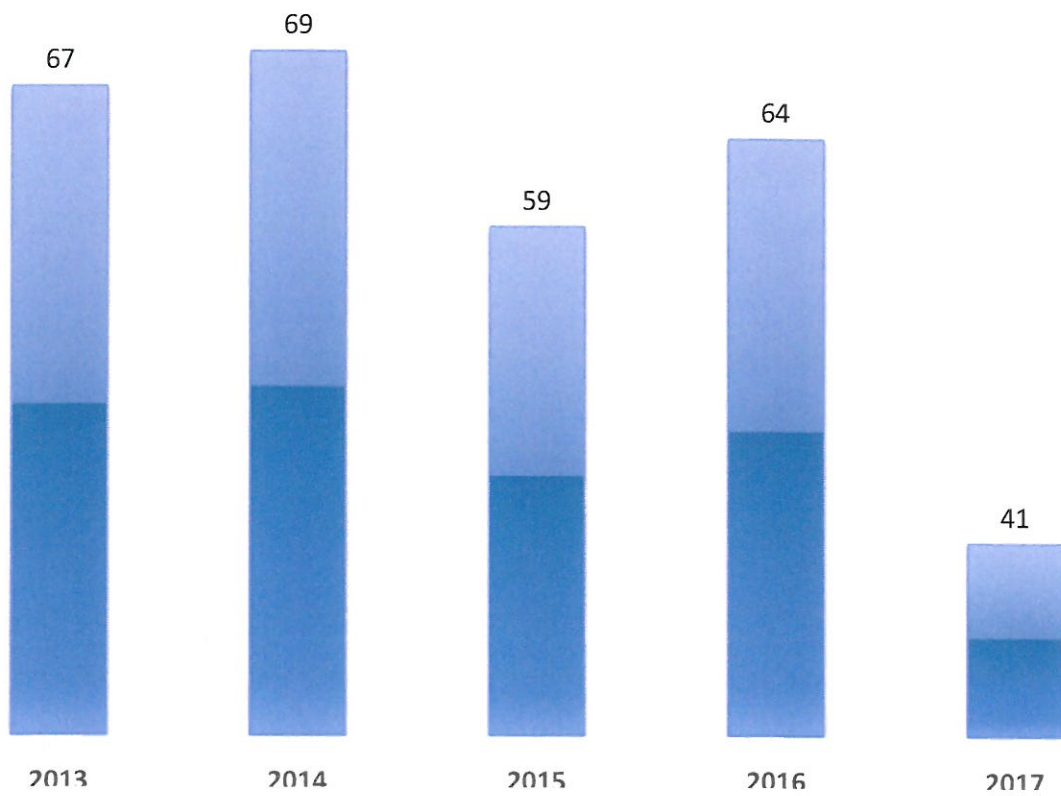
**Kradzież z włamaniem
Postępowania wszczęte**





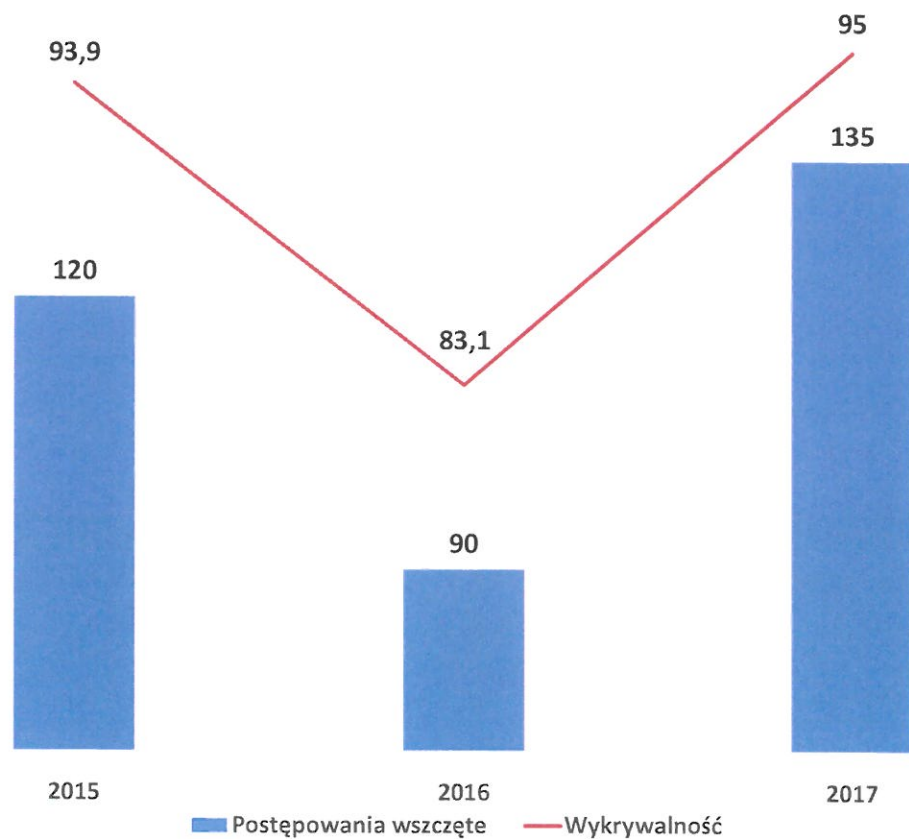
POLICJA

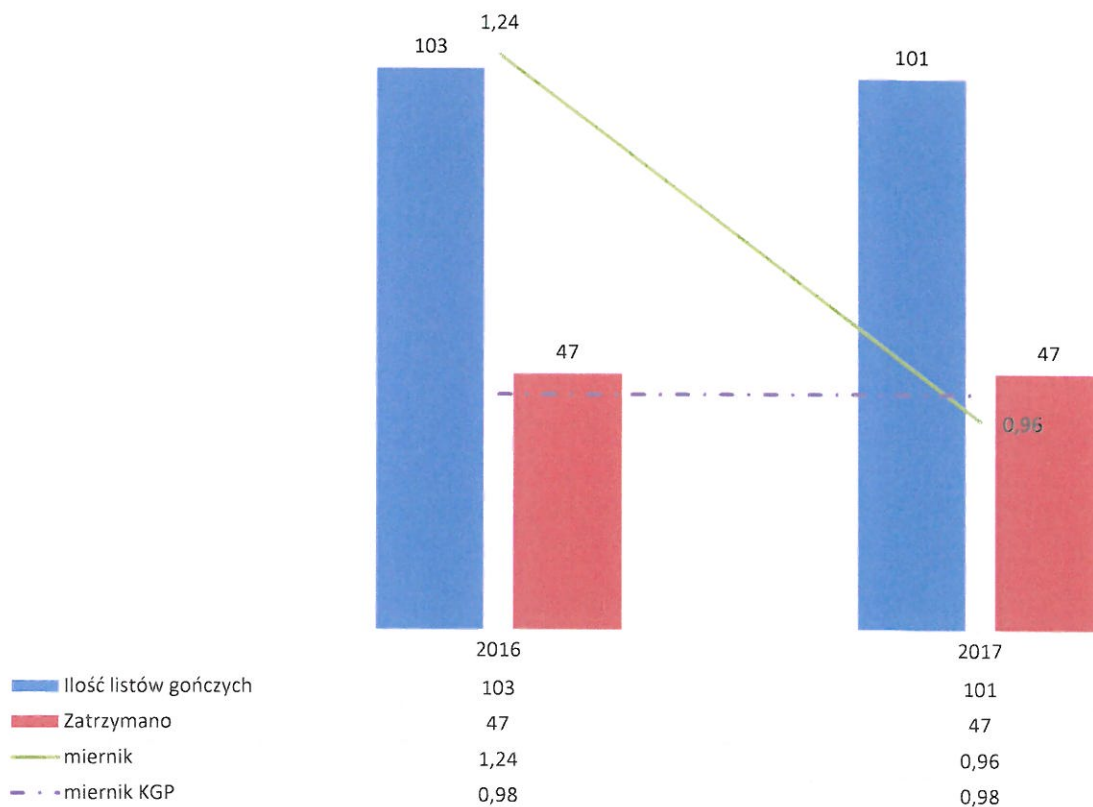
Uszkodzenie rzeczy Postępowania wszczęte



POLICJA

PRZESTĘPSTWA GOSPODARCZE





Policjanci z Wydziału Kryminalnego z Komendy Powiatowej Policji w Świdwinie zdobyli informację, że poszukiwana Europejskim Nakazem Aresztowania ukrywa się na terenie powiatu świdwińskiego. Podejrzewany o zabójstwo na terenie Niemiec 36- latek został zatrzymany.





POLICJA

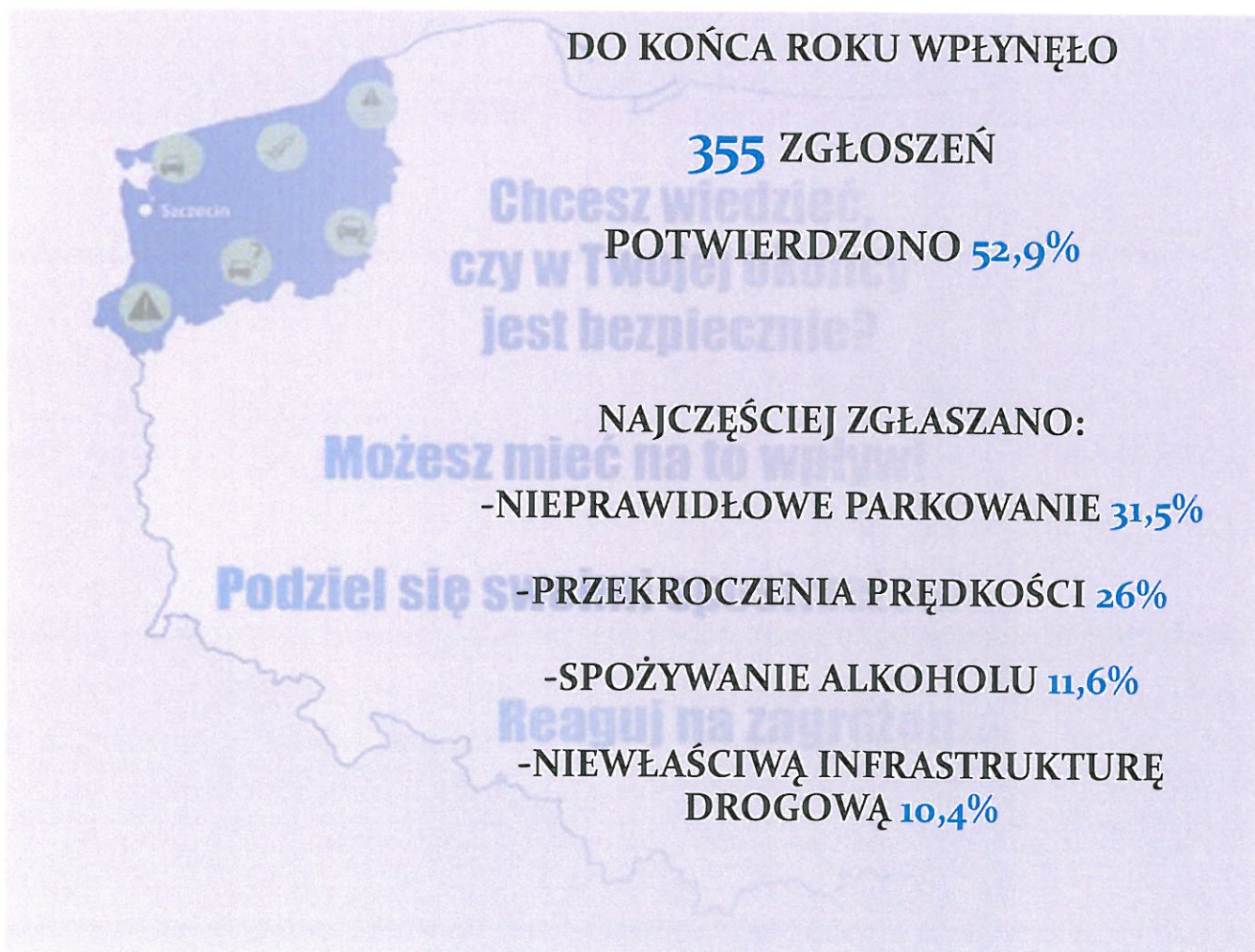
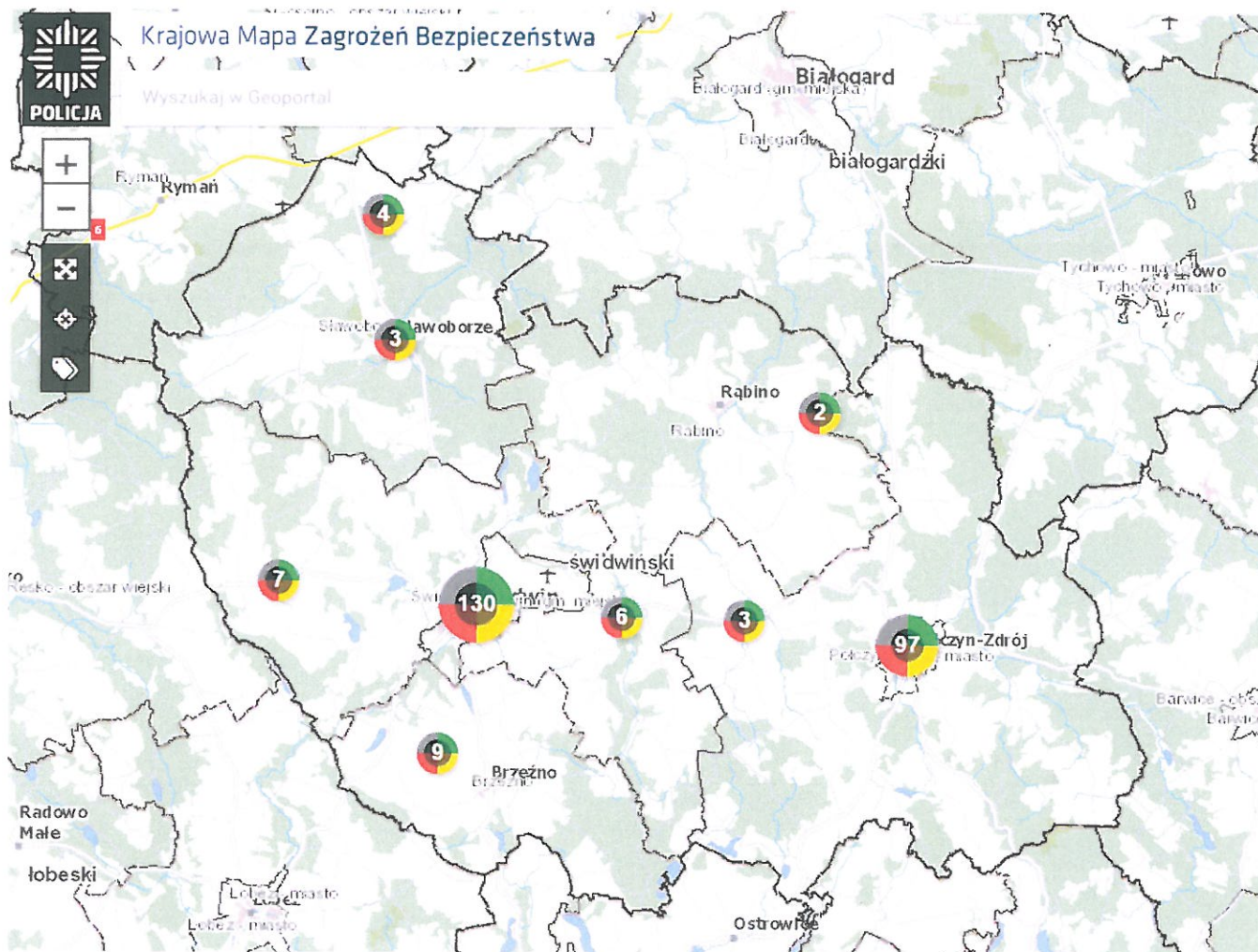
UJĘCIE UCIEKINIERA Z ZAKŁADU KARNEGO

W czerwcu kryminalni zatrzymali mężczyznę, który uciekł z zakładu karnego i według posiadanych informacji przez dziewięć miesięcy mógł ukrywać się na terenie Świdwina.



POLICJA

Krajowa Mapa Zagrożeń Bezpieczeństwa





POLICJA

DZIELNICOWY BLIŻEJ NAS



Dzielnicy bliżej nas



Aplikacja mobilna "Moja Komenda"

Kontakt z policją i dzielnicowymi na
wyciągnięcie ręki

Aplikacja powstała w ramach programu



Aplikacja mobilna „Moja Komenda”



Kontakt z policją i z dzielnicowymi na wyciągnięcie ręki!

Aplikacja umożliwia wyszukiwanie każdego dzielnicowego w Polsce. Aby to zrobić wystarczy wpisać np. własny adres, a aplikacja odnajdzie funkcjonariusza, który dba o nasz rejon oraz pokaże, w której jednostce on pracuje.

Aby połączyć się z funkcjonariuszem wystarczy jedno kliknięcie. Wyszukiwarka działa w trybie offline. Użytkownik nie musi mieć dostępu do internetu, aby odnaleźć swojego dzielnicowego.



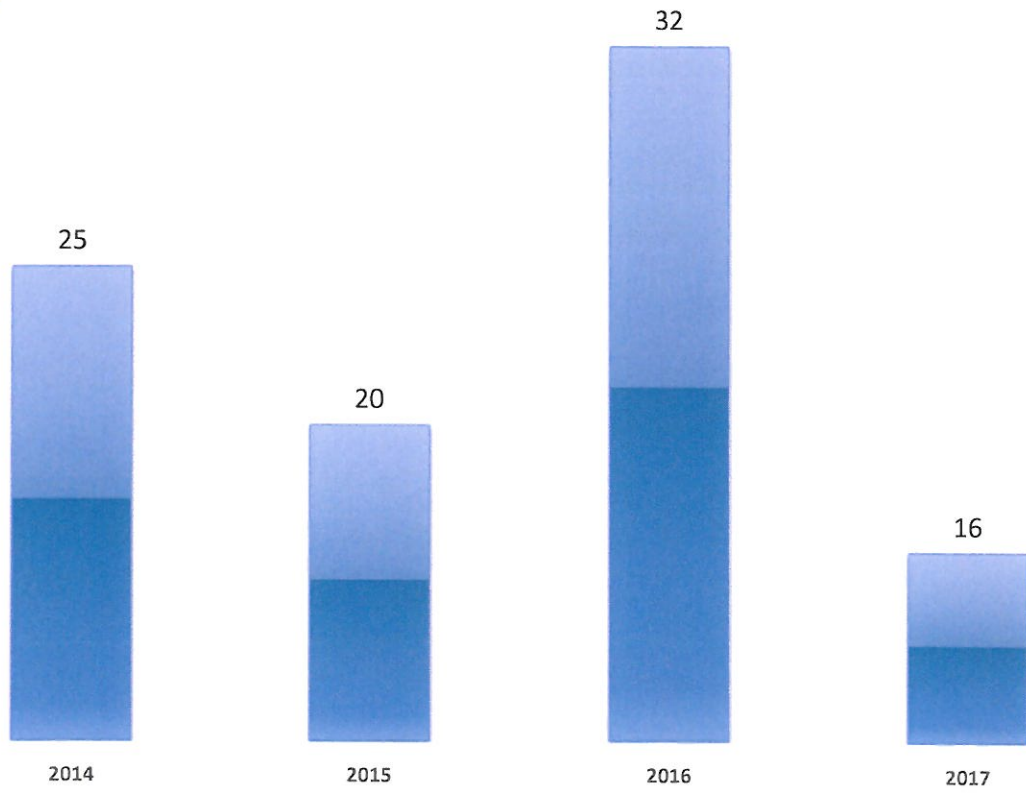
Ogniwo Ruchu Drogowego





POLICJA

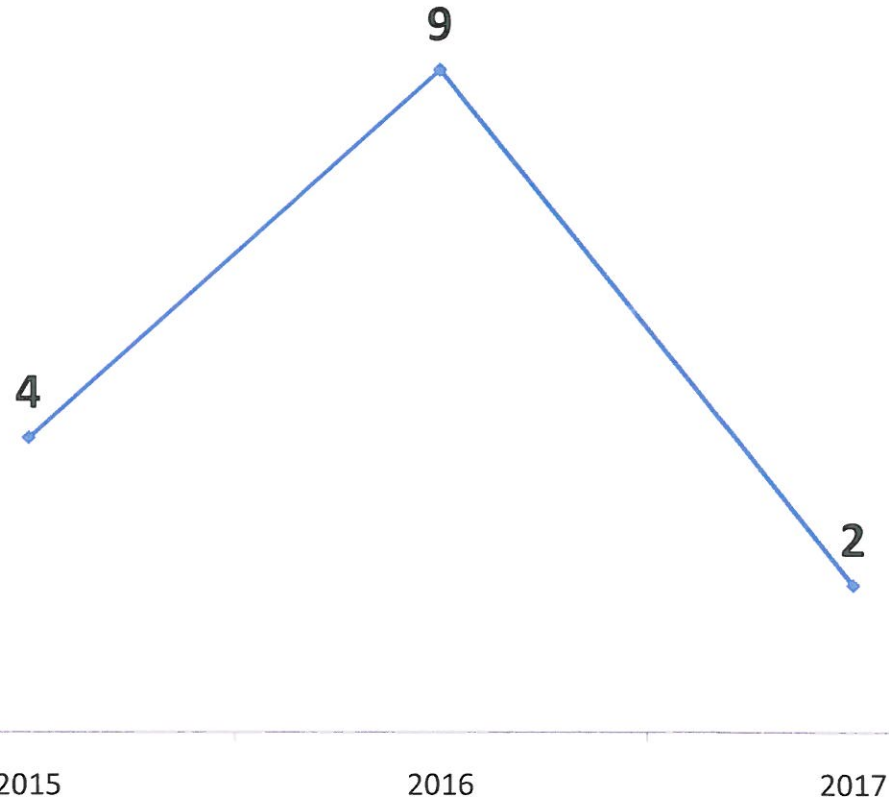
Ilość zaistniałych wypadków drogowych





POLICJA

Zabici na drogach



POLICJA

ISKRA



Najczęstszą przyczyną wypadków jest nadmierna prędkość. Na stanie KPP w Świdwinie są 3 urządzenia do pomiaru prędkości typu ISKRA. Kierowcy niechętnie przyjmują mandaty z kontroli prędkości wykonanych tym urządzeniem.





POLICJA

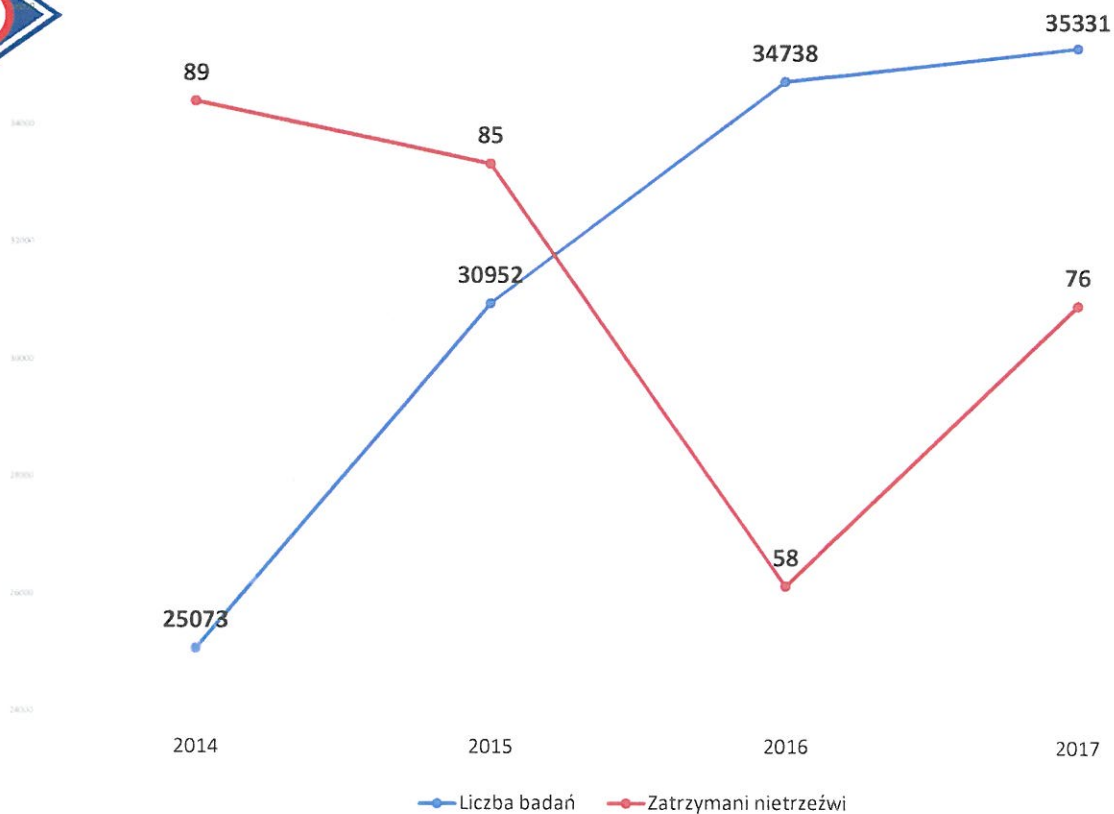
WIDEOREJESTRATOR

W KPP w Świdwinie służy tylko jeden pojazd z wideorejestratorem.

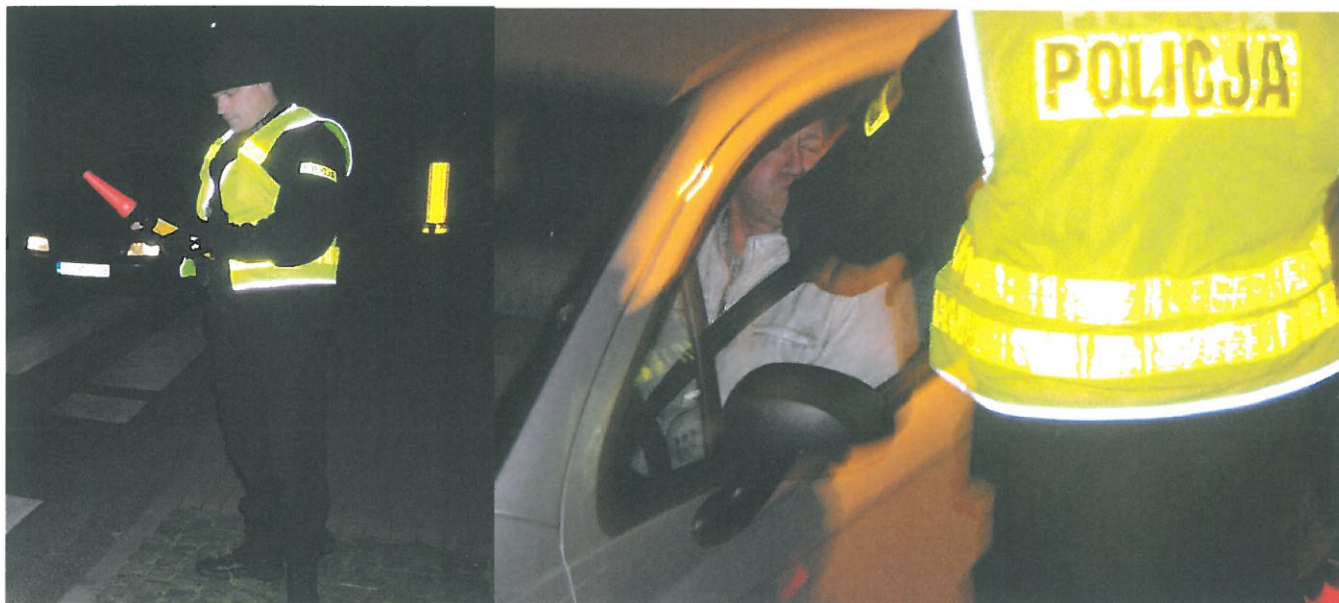


POLICJA

Stosunek liczby badań trzeźwości do liczby zatrzymanych nietrzeźwych kierowców



W marcu świdwińscy policjanci zatrzymali do kontroli drogowej kierującego pojazdem 35 letniego mieszkańca gminy Płoty, który kierował pojazdem w stanie nietrzeźwości i na tylnej kanapie przewoził swojego 9-letniego syna.



Działania profilaktyczne Wydziału Prewencji i Ruchu Drogowego





POLICJA

II Powiatowy Konkurs Profilaktyczny w Bierzwnicy

W grudniu w Publicznej Szkole Podstawowej w Bierzwnicy odbyła się II Edycja Powiatowego Konkursu Profilaktycznego. W trakcie konkursu uczniowie klas gimnazjalnych wykazali się wiedzą i umiejętnościami z zakresu udzielania pierwszej pomocy, zdrowego trybu życia, asertywności, profilaktyki uzależnień, bezpieczeństwa i odpowiedzialności prawnej.



POLICJA

"Porozmawiajmy o zdrowiu i nowych zagrożeniach"

Świdwińscy policjanci spotykali się z rodzicami. Tematem spotkań były środki odurzające i zagrożenia w sieci internetowej. Wizyta miała charakter profilaktyczny, mający na celu zwrócenie uwagi rodziców na problemy, na jakie mogą być narażone ich dzieci.



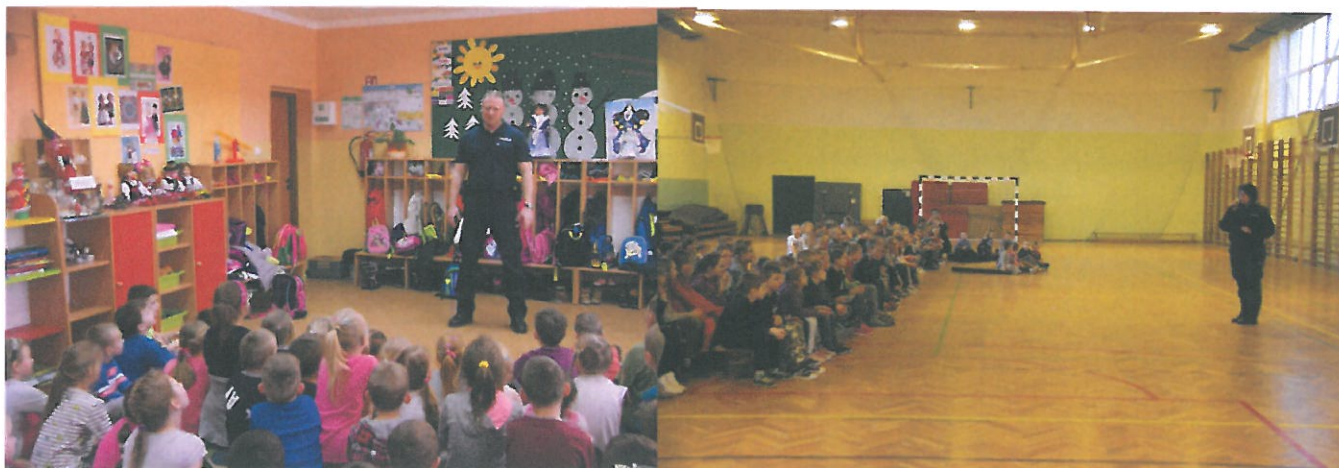


POLICJA

„BEZPIECZNE FERIE 2017”



Świdwińscy policjanci w związku z trwającymi feriami przeprowadzili cykl spotkań z dziećmi w ramach działań "Bezpieczne Ferie 2017". Mundurowi odwiedzili między innymi świetlice wiejskie, gdzie są organizowane zajęcia dla najmłodszych. Głównym tematem wizyt było bezpieczeństwo w trakcie zimowego wypoczynku.



POLICJA

Przedшкоlaki z wizytą na komendzie





POLICJA

Aktywny i bezpieczny senior



POLICJA

Bezpieczna droga do szkoły

Wrześniowe wizyty świdwińskich policjantów w szkołach są stałym elementem nowego roku szkolnego. Uczniowie dowiadują się min. o prawidłowych zasadach przechodzenia przez jezdnię i sposobach radzenia sobie w trudnych sytuacjach a także zostały przypomniane reguły bezpiecznego poruszania się po drogach, konieczności noszenia odblasków.





POLICJA

Bezpieczny przedszkolak

W ramach programu "Bezpieczny Przedszkolak" Laureatami Certyfikatu honorowego tytułu "Bezpiecznego Przedszkola w roku szkolnym 2016/2017" zostali:

- Zespół Szkół w Rąbinie
- Publiczne Przedszkole nr 2 "Pod Topolą" w Świdwinie.



POLICJA

SZKOLENIE Z ELEMENTAMI SAMOOBRONY

W Świdwinie odbyło się szkolenie dla pracowników socjalnych. Szkolenie prowadzili funkcjonariusze Komendy Powiatowej Policji w Świdwinie.

W trakcie szkolenia jego uczestnicy zapoznali się z podstawowymi zasadami postępowania w sytuacjach trudnych oraz oceny sytuacji pod kątem rozpoznania czynników ryzyka. Podczas zajęć praktycznych dowiedzieli się też jak zachować się w przypadku sytuacji kryzysowej.





POLICJA

NIECHRONIENI UCZESTNICY RUCHU DROGOWEGO



POLICJA

Kręci mnie bezpieczeństwo





POLICJA

WSPÓŁPRACA SŁUŻB

W ramach wspólnej akcji Policji, Straży Gminnej oraz Społecznej Straży Rybackiej dokonano zatrzymania kłusownika z powiatu świdwińskiego.



POLICJA

Debaty społeczne

W 2017 roku odbyły się cztery debaty społeczne, podczas których społeczność lokalna zapoznała się z Krajową Mapą Zagrożeń Bezpieczeństwa, aplikacją *Moja Komenda* oraz *Dzielnicowy Bliżej Nas*.



	Realizacja mernikow od stycznia 2017 narastajaco		Zrealizowano mernikow w biezajacym miesiacu		Kategorie																				
	Ilość	Wzrost	Ilość	Wzrost	I	II	III	IV	V	VI	VII	VIII	IX	X	XI	XII	XIII	XIV	XV	XVI	XVII	XVIII	XIX	M	
KMP Szczecin	130	9	-10,5%	100,0%	3,90%	151	1,05	87,2%	0,9	50,3%	49,2%	33,7%	-14,7%	-7,7%	100,0%	67,4%	0,28,31%	0,0%	2	392	0,91				
KMP Koszalin	142	11	3,3%	98,7%	4,60%	52	0,90	84,5%	0,7	51,0%	47,1%	29,7%	-14,6%	12,7%	100,0%	69,2%	0,20,25%	0,0%	3	122	0,67				
KMP Swinoujscie	115	6	7,8%	91,6%	4,76%	41	1,54	100,0%	1,3	49,9%	43,2%	26,1%	-46,1%	-31,6%	50,0%	84,6%	0,00,100%	46,6%	2	13	0,50				
KPP Bialogard	120	8	-1,7%	96,2%	0,00%	22	0,63	61,5%	0,3	44,3%	47,2%	28,7%	-20,4%	23,4%	100,0%	82,9%	0,31,8%	-9,1%	3	3	0,25				
KPP Choszczno	130	8	-2,4%	95,0%	0,00%	20	0,58	82,0%	1,6	46,1%	45,4%	23,9%	-16,9%	-27,2%	100,0%	60,4%	0,36,47%	50,0%	3	5	0,00				
KPP Drawsko Pom.	95	9	9,5%	86,3%	0,00%	27	1,28	50,2%	0,3	52,9%	45,6%	26,2%	-15,5%	-31,4%	100,0%	80,6%	0,33,200%	350,0%	3	56	0,00				
KPP Goleniow	98	11	12,2%	100,0%	2,22%	29	0,90	100,0%	1,3	46,4%	48,7%	29,9%	9,7%	50,3%	100,0%	41,6%	0,15,133%	0,0%	2	72	0,29				
KPP Gryfice	119	9	10,4%	90,3%	24,00%	21	0,74	70,9%	0,3	49,4%	41,8%	45,5%	-9,6%	37,1%	100,0%	66,7%	0,14,23%	-84,6%	2	15	0,50				
KPP Gryfino	118	7	-6,4%	99,1%	0,00%	32	0,52	92,3%	0,4	50,4%	40,0%	32,5%	-16,3%	13,9%	100,0%	64,5%	0,24,158%	75,0%	8	18,5	0,20				
KPP Kamien Pom.	114	10	-9,0%	92,6%	2,86%	62	1,44	76,3%	2,8	42,0%	41,7%	32,9%	14,7%	52,6%	100,0%	58,3%	0,25,100%	157,1%	3	15	0,20				
KPP Kolobrzeg	93	7	-4,2%	97,7%	0,00%	24	0,96	83,9%	0,9	43,1%	43,7%	38,0%	7,3%	44,2%	100,0%	26,0%	0,09,89%	-71,4%	2	26	0,00				
KPP Lobez	103	11	25,1%	89,2%	0,00%	10	1,36	52,2%	0,3	52,9%	48,2%	41,3%	7,7%	16,2%	100,0%	100,0%	0,09,200%	-23,1%	1	38	0,00				
KPP Mysliborz	141	11	8,2%	95,2%	0,00%	33	0,51	94,1%	1,0	52,9%	52,4%	42,7%	-18,7%	-1,1%	100,0%	59,4%	0,35,64%	275,0%	2	21	2,00				
KPP Police	117	10	-11,3%	99,8%	8,70%	29	1,18	69,0%	1,4	55,7%	41,6%	27,7%	-13,3%	46,5%	100,0%	65,4%	0,12,119%	400,0%	3	29	0,50				
KPP Pyrzyce	125	13	2,9%	86,7%	0,00%	25	1,00	88,8%	1,2	55,6%	48,8%	38,6%	-25,7%	12,9%	100,0%	62,5%	0,17,9%	0,0%	2	55	0,80				
KPP Slawno	128	10	10,6%	99,1%	2,84%	34	1,25	78,8%	1,0	52,8%	39,5%	46,8%	-9,5%	42,9%	100,0%	85,0%	0,13,14%	200,0%	5	60,5	0,00				
KPP Stargard	127	8	-0,3%	96,1%	10,87%	89	1,03	66,8%	0,1	41,5%	45,1%	16,3%	-26,6%	-24,3%	100,0%	65,5%	0,31,56%	425,0%	1	67	1,25				
KPP Szczecinek	126	10	18,1%	97,6%	30,77%	21	0,74	53,0%	1,0	50,6%	42,9%	34,8%	-30,6%	29,3%	100,0%	77,1%	0,29,123%	7,7%	4	35	0,50				
KPP Swidwin	142	11	6,4%	100,0%	0,00%	35	2,72	100,0%	0,8	51,0%	52,7%	40,0%	-20,9%	44,1%	100,0%	67,1%	0,04,43%	11,1%	4	41	0,33				
KPP Walcz	114	11	14,4%	88,3%	9,68%	20	0,92	85,6%	0,6	53,4%	44,4%	26,6%	-16,0%	12,7%	100,0%	58,5%	0,36,4%	50,0%	1	34	0,00				
OPP Szczecin		0	-18,0%																						
Próg satysfakcji				indyw	100%	7,97%	indyw	0,57	50%	1	51%	47%	30%	1%	indyw	90%	55%	0,16,15%	indyw	1/półrocze				średnia	

Współpraca z samorządem





POLICJA

Mundurowi w ramach adaptacji zawodowej
na ulicach miasta Świdwina



Dzięki wsparciu finansowemu samorządu Świdwina i akceptacji Rady Miasta jest to już kolejny pobyt grupy „młodych” policjantów, którzy swoją codzienną służbą, zapewniają bezpieczeństwo mieszkańcom naszego regionu.



POLICJA

Mundurowi w ramach adaptacji
zawodowej na ulicach miasta Świdwina





POLICJA

PRZEKAZANIE NOWEGO RADIOWOZU



Dzięki zaangażowaniu samorządu lokalnego miasta Świdwin oraz środków własnych Policji, został zakupiony nowy radiowóz Hyundai I20, który uroczystie został przekazany dla dzielnicowych miasta Świdwin.



POLICJA

DRAGGER



Coraz więcej kierowców porusza się po drogach będąc w stanie po użyciu środka odurzającego. Niezastąpionym narzędziem do walki z tym procederem jest analizator narkotyków, który już w pierwszym półroczu 2018 roku zostanie zakupiony przez Urząd Miasta w Świdwinie.





POLICJA WZOROWA POSTAWA POLICJANTA

Stał skulony, zakrwawiony w porwanej, niekompletnej odzieży na środku jezdni. W takim stanie świdwiński policjant zauważył 23-latka. Funkcjonariusz natychmiast udzielił pomocy mężczyźnie oraz na miejsce wezwał służby ratunkowe. Za wzorową postawę asp. sztab. Sylwester Wojtan został nagrodzony przez Komendanta Wojewódzkiego Policji.



POLICJA

W Świdwinie na skupie złomu wybuchł pożar. Na stanowisku kierowania służbę pełnił podkom. Dariusz Kwiatkowski. Dzięki szybkiej reakcji i właściwym decyzjom nie dopuścił do większego zagrożenia. Za swoją postawę policjant został wyróżniony podczas obchodów święta policji.





POLICJA

NOWA KOMENDA



POLICJA

NOWA KOMENDA

a/a

Załączniki do rozporządzenia Ministra Infrastruktury i Budownictwa z dnia 24 sierpnia 2016 r. (poz. 1493)

Załącznik nr 1

KOMENDA POWIATOWA POLICJA
W ŚWIDWINIE

Wpłynęło, dnia 10-12-2017

31.12.2017

WNIOSEK O POZWOLENIE NA BUDOWĘ LUB ROZBIÓRKĘ (B-1)
(podlega prawna: art. 32 i art. 33 ustawy z dnia 7 lipca 1994 r. - Prawo budowlane)

1. Proszę wpisać nazwę organu właściwego do wydania pozwolenia (organ, do którego kierowany jest wniosek):
Starostwo Powiatowe w Świdwinie, Wydział Architektury i Budownictwa
Ul. Miłosza 1 16, 78-300 Świdwin

2. Proszę oznaczyć znakiem X cel złożenia wniosku:
 Wniosek o pozwolenie na budowę lub rozbiórkę Wniosek o zmianę pozwolenia na budowę lub rozbiórkę z dnia

3. Proszę wpisać dane inwestora (w tym adres zamieszkania lub siedziby):
(w przypadku konieczności podania danych drugiego lub kolejnych inwestorów lub danych pełnomocnika, dane należy podać w formularzu B-4)
imię i nazwisko lub nazwa inwestora: Komenda Wojewódzka Policji . kraj: Polska województwo: zachodniopomorskie
powiat: Szczecin gmina: Szczecin
miejscowość: Szczecin ulica: Małopolska nr domu: 47 nr lokalu:

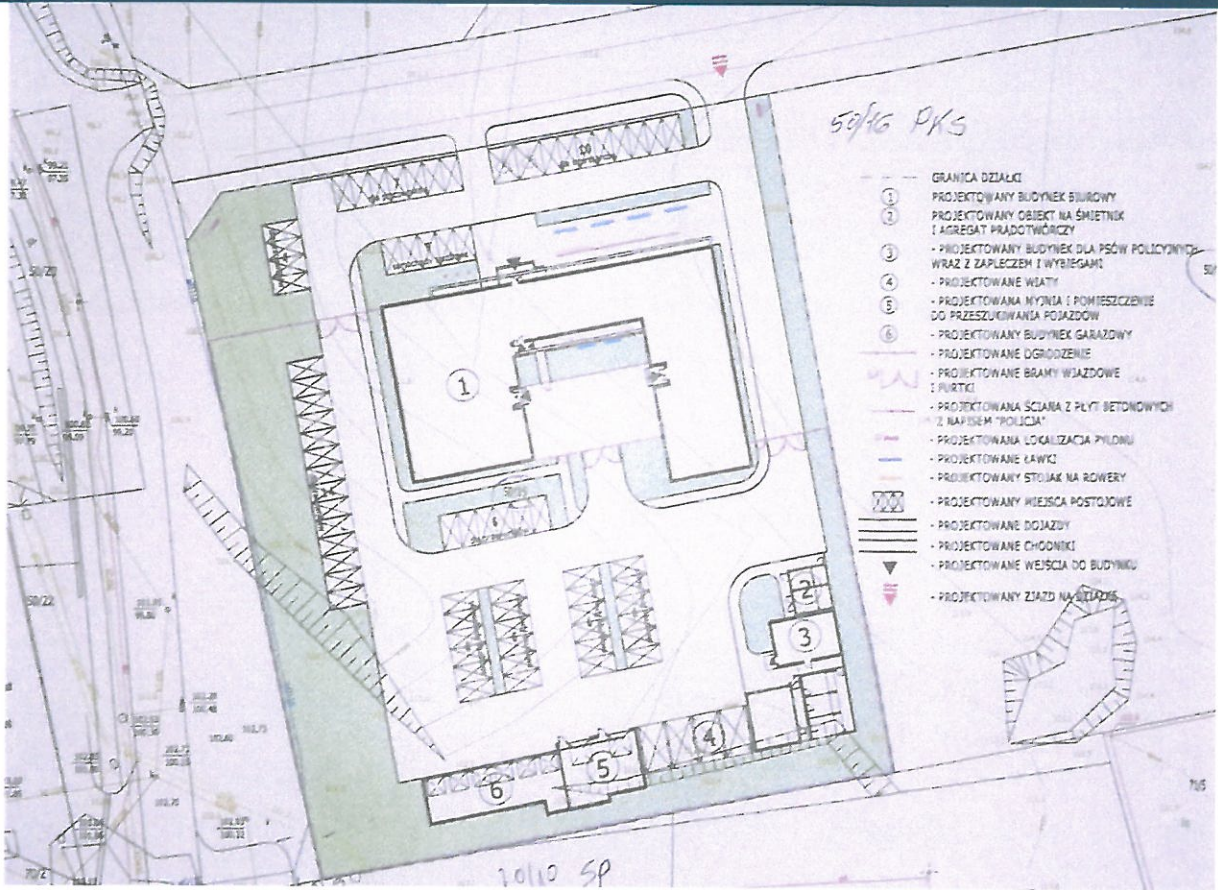
kod pocztowy: 70 -001 telefon/e-mail (nieobowiązkowo): 42 633 95 20 . Inwestprojekt@inwestprojekt.lodz.pl
adres do korespondencji (jeżeli jest inny niż adres zamieszkania lub siedziby): Inwestprojekt-Zachód Sp. z o.o. , ul. Narutowicza 7/9 , 90-117 Łódź

Starostwo Powiatowe
W Świdwinie
2017-12-18
jw



POLICJA

NOWA KOMENDA



POLICJA

NOWA KOMENDA





Dziękuję za uwagę

Świdwin , 19 stycznia 2018 roku