



INFORMACJE O STANIE OCHRONY PRZECIWPÓŻAROWEJ W ŚWIDWINIE W ROKU 2019

Świdwin luty 2020

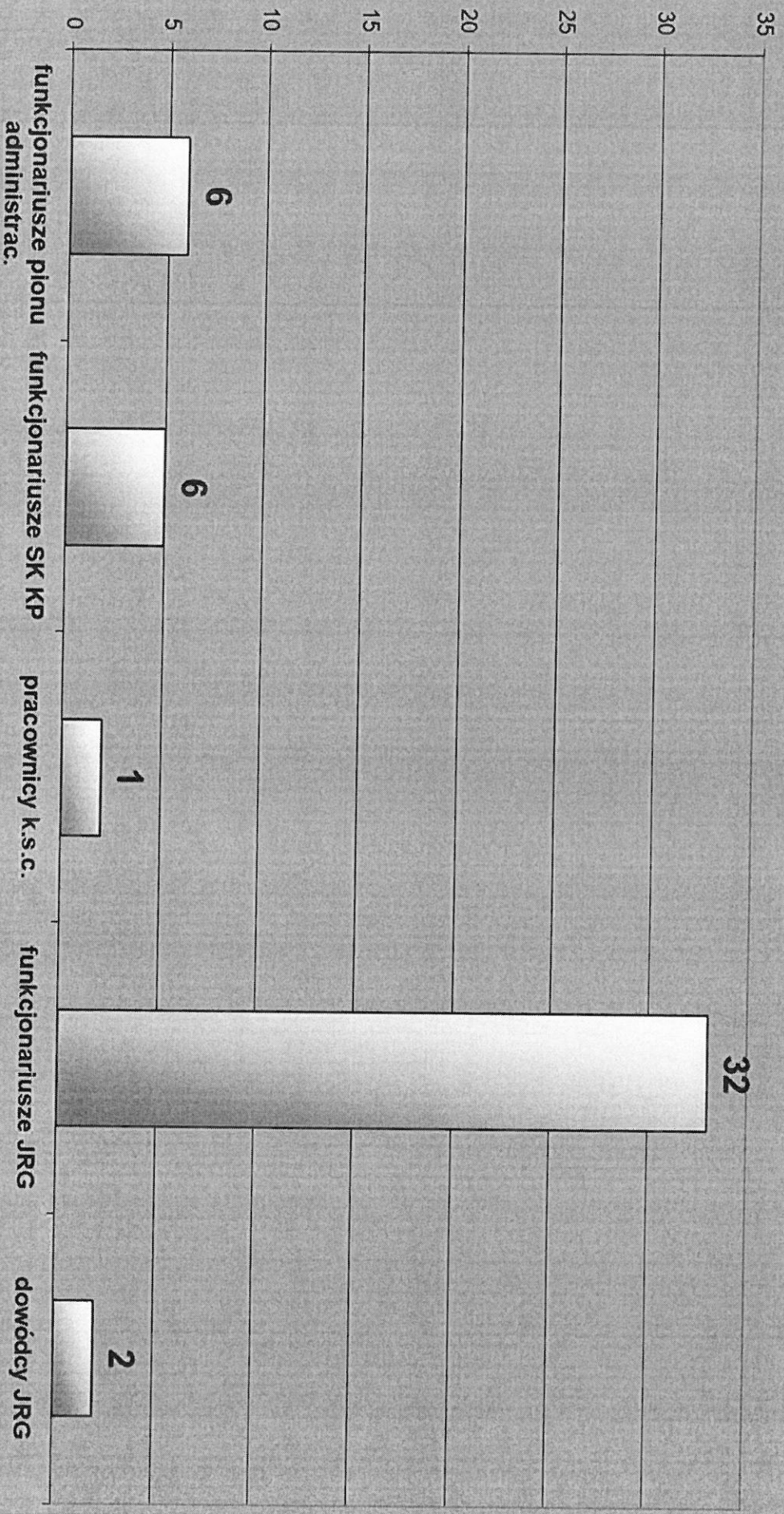


ORGANIZACJA PSP

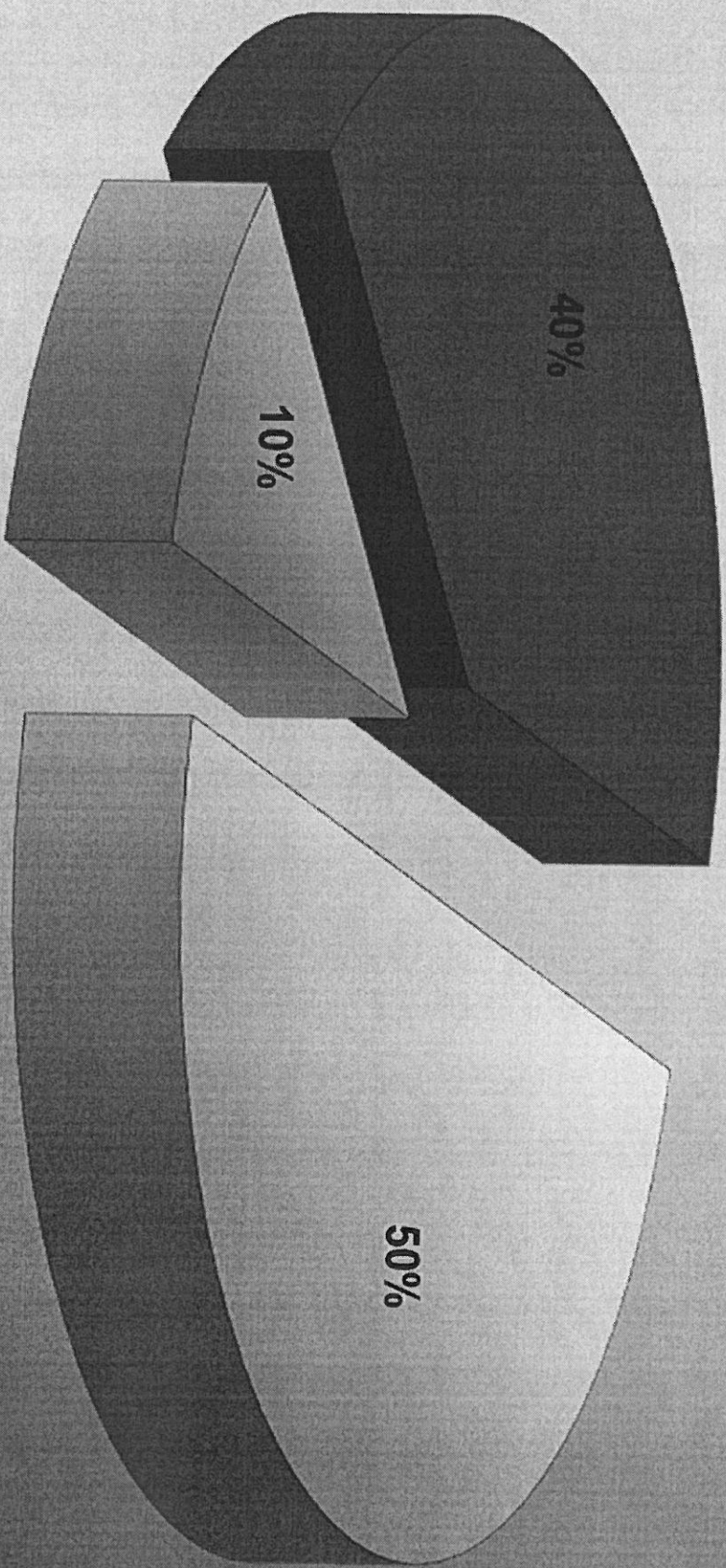
**Działalność Komendy Powiatowej PSP w Świdwinie
obejmowała następujące zagadnienia:**

- Organizacyjne
- Kadrowe
- Kontrolno-rozpoznawcze
- Operacyjno-szkoleniowe
- Kwatermistrzowsko-techniczne
- Finansowe

STAN ZATRUDNIENIA



ZARUDNIENIE - WYKSZTAŁCENIE



wyższe

policealne

średnie

ZWOLNIENIA I PRZYJĘCIA DO SŁUŻBY

- W 2019 r. na zaopatrzenie emerytalne przeszedł 1 funkcjonariusz
- Do służby przyjęto 1 strażaka z „wolnego naboru”
- W ramach przeniesienia służbowego z KP PSP Świdwin do KP PSP w Kołobrzegu został przeniesiony 1 funkcjonariusz

KONTROLE ZEWNĘTRZNE

W 2019 r. zespół kontrolerów z Komendy Wojewódzkiej PSP w Szczecinie przeprowadził jedną kontrolę w trybie zwykłym w zgodzie z rocznym planem kontroli zatwierdzonym przez Zachodniopomorskiego Komendanta Wojewódzkiego PSP w Szczecinie.

Kontrola obejmowała następujące zagadnienia:

- Prawidłowość prowadzenia czynności kontrolno – rozpoznawczych oraz postępowań administracyjnych wszczętych w wyniku ustaleń czynności kontrolno-rozpoznawczych.



KONTROLE ZEWNĘTRZNE

1. Państwowy Inspektor Sanitarny MSWiA – kontrola sprawdzająca (bez uwag).

DZIAŁALNOŚĆ KONTROLNO- ROZPOZNAWCZA

Czynności kontrolno – rozpoznawcze w roku 2019 objęły w szczególności:

- **kontrole przestrzegania przepisów przeciwpożarowych,**
- **rozpoznawanie zagrożeń innych niż pożarowe,**
- **rozpoznawania możliwości i warunków prowadzenia działań ratowniczych przez jednostki ochrony przeciwpożarowej,**
- **oceny zgodności wykonania obiektu z projektem budowlanym w zakresie przestrzegania przepisów przeciwpożarowych.**



DZIAŁALNOŚĆ KONTROLNO- ROZPOZNAWCZA

Dokonano 2 odbiorów technicznych obiektów i instalacji technologicznych pod względem ochrony przeciwpożarowej.

Nażłożono jeden mandat karny w wysokości 250 zł

W wyniku kontroli nie zachodziła konieczność:

- Kierowania spraw do Sądu**
- Skierowania spraw do organów ścigania, w tym Prokuratury i Policji**



PREWENCJA SPOŁECZNA

W ramach prewencji społecznej funkcjonariusze KP PSP w Świdwinie brali udział m.in. w akcjach:

- Kręci mnie bezpieczeństwo,
- Czad i ogień obudź czujność,
 - Stop pożarom traw,
 - Bezpieczne Ferie 2019,
 - Bezpieczne Wakacje 2019.
- Czujka na straży twojego bezpieczeństwa

Strażacy KP PSP Świdwin przeprowadzili ponad 97 spotkań w placówkach szkolnych i z mieszkańcami powiatu.

DOSKONALENIE ZAWODOWE

Głównymi zadaniami Komendy Powiatowej w roku 2019 było:

- utrzymanie ciągłej gotowości bojowej sprzętu ratowniczo-gaśniczego,
- udział w realizacji cyklu szkoleniowego mającego na celu podnoszenie kwalifikacji zawodowych strażaków,
- poprawa warunków służby oraz realizacja zadań związanych z eliminacją zagrożeń podczas prowadzonych działań ratowniczych.

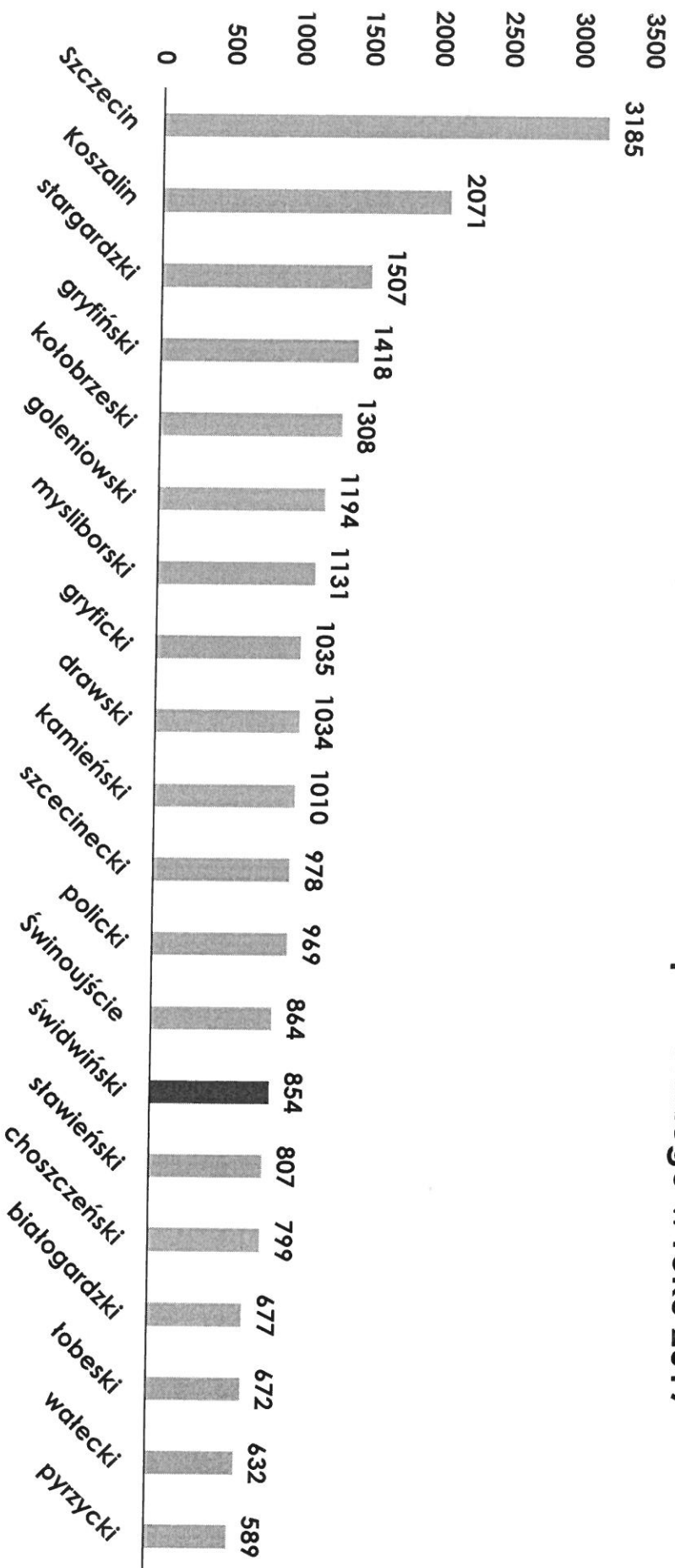
Tematyka określona w rocznym planie doskonalenia była zrealizowana sukcesywnie zgodnie z planami miesięcznymi.

Wyjazdy do działań ratowniczo-gaśniczych powodowały jedynie przerwy w realizacji pewnych tematów, które były realizowane w innych terminach.

Roczny cykl doskonalenia zawodowego został zakończony sprawdzeniem wiedzy zawodowej strażaków. Sprawdzenia przeprowadzony został zgodnie z Wytycznymi Zachodniopomorskiego Komendanta Wojewódzkiego.

DZIAŁALNOŚĆ OPERACYJNA

Zdarzenia województwa zachodniopomorskiego w roku 2019



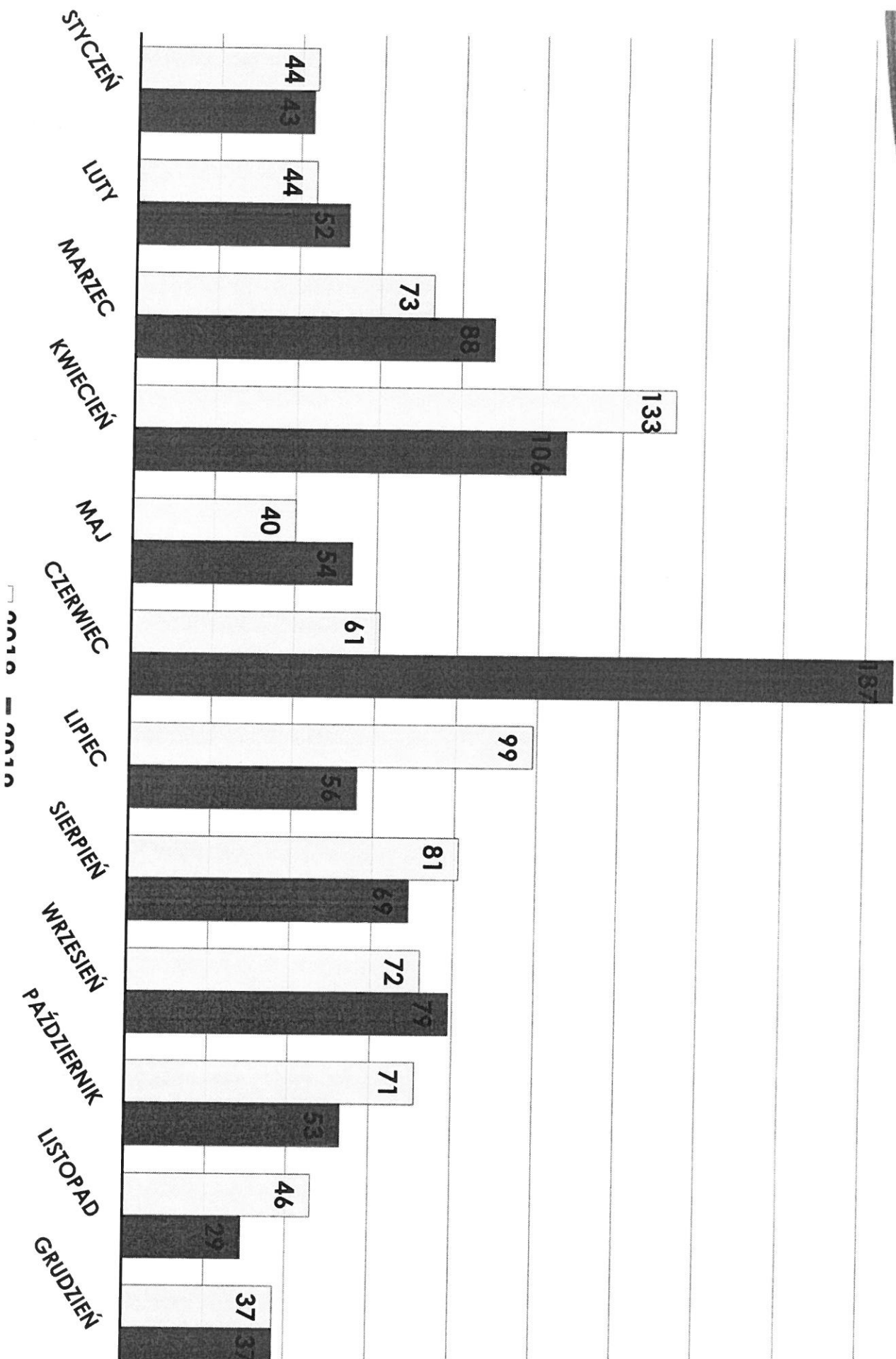
INTERWENCJE - MIASTO ŚWIDWIN



■ 2018

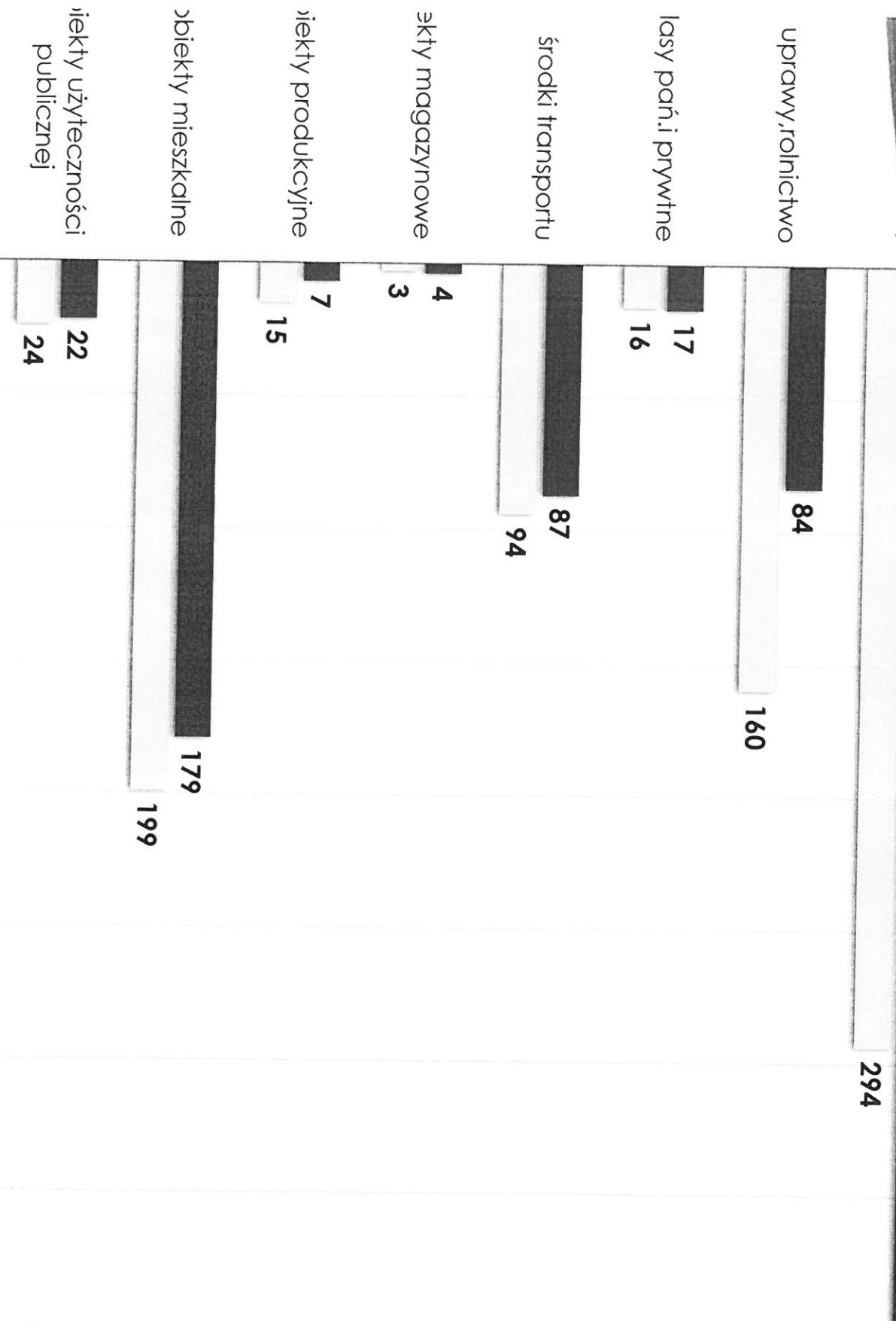
■ 2019

INTERWENCJE W MIESIĄCACH - POWIAT



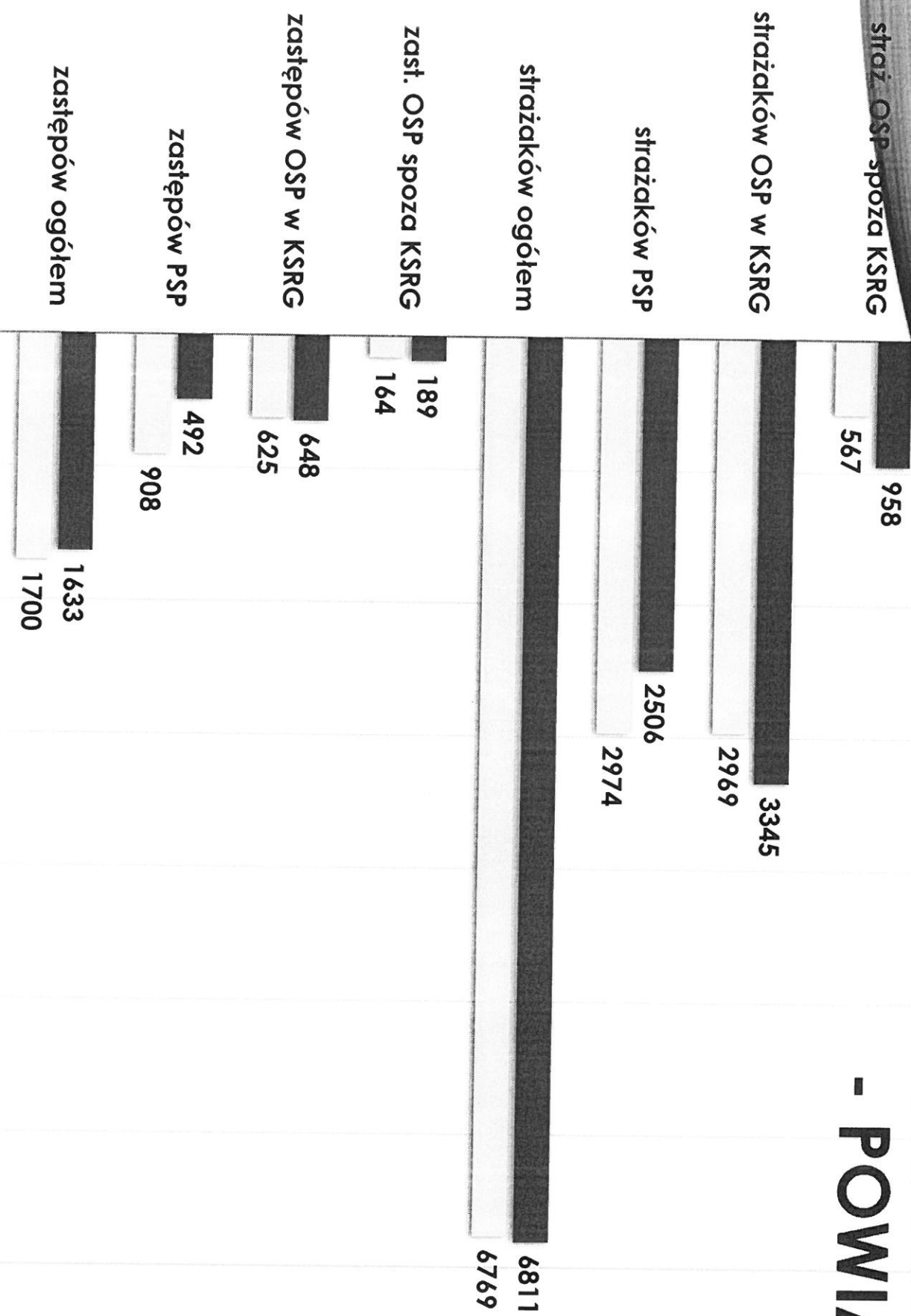
ZDARZENIA - RODZAJ OBIEKTU POWIAT 401

inne obiekty



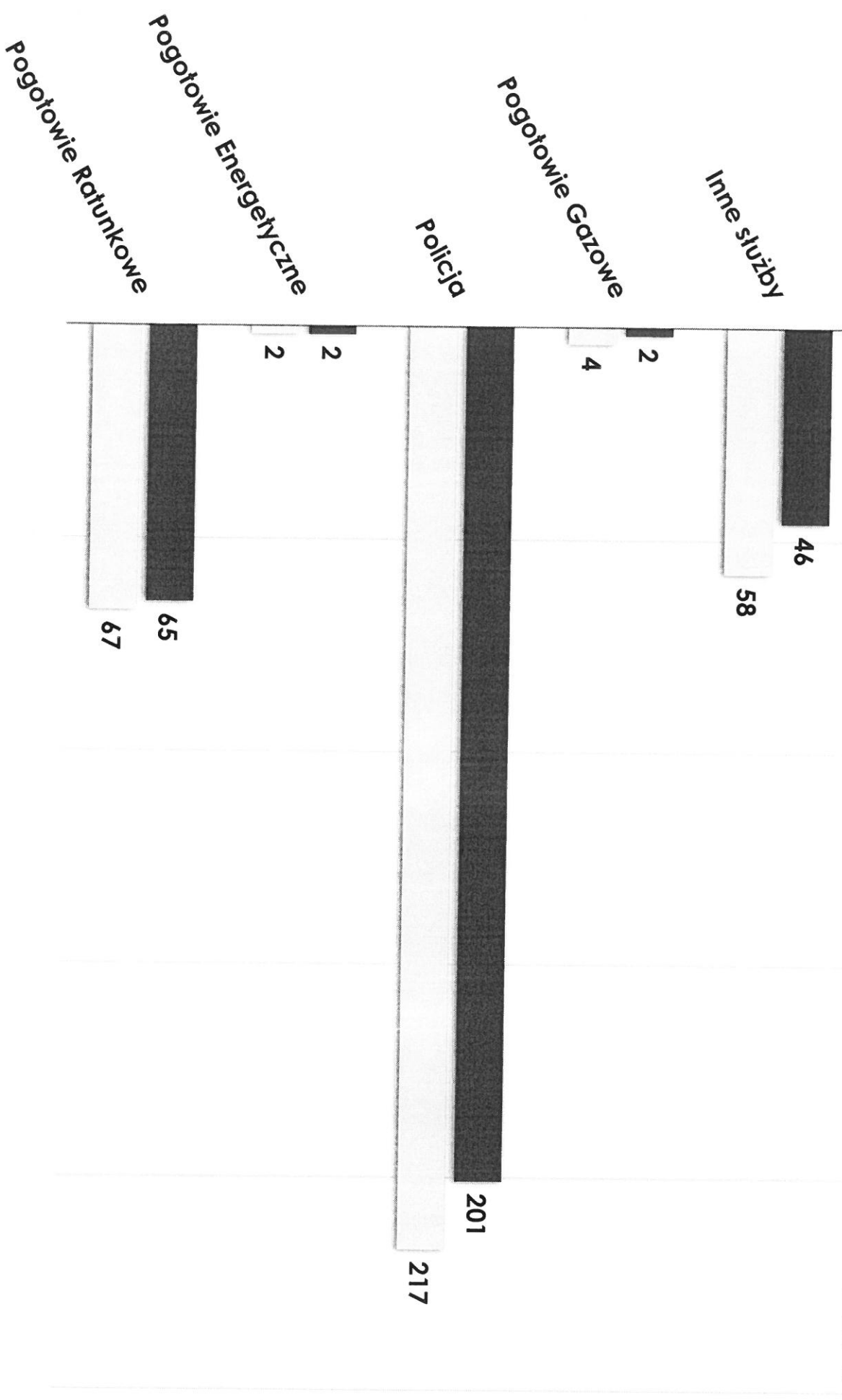
■ 2010 ■ 2011

ZAAANGAŻOWANIE SIĘ STRAŻY POŻARNEJ - POWIAT

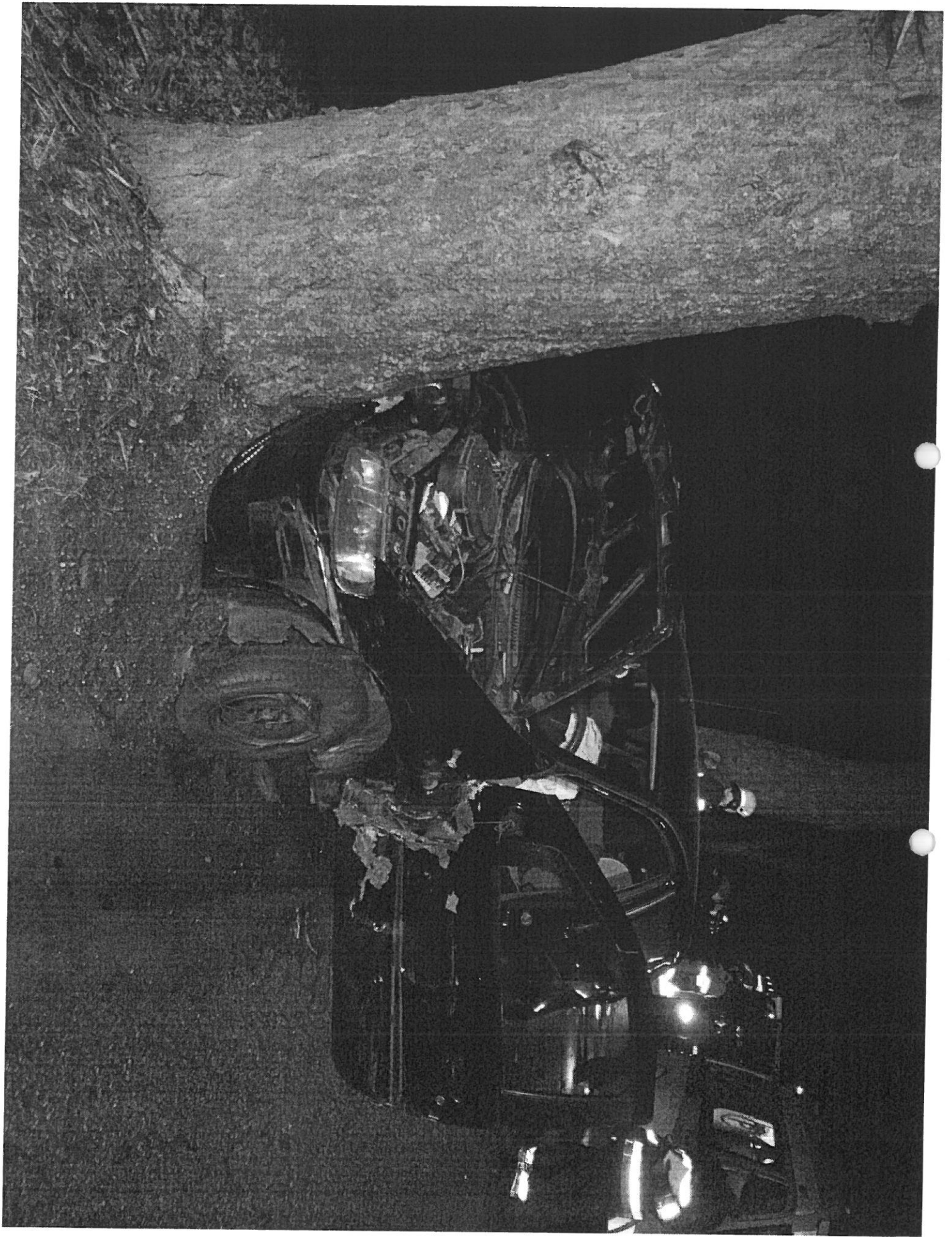


■ 2019 ■ 2018

ZAAANGAŻOWANIE SŁUŻB WSPÓŁDZIAŁANIE – MIASTO ŚWIDWIN



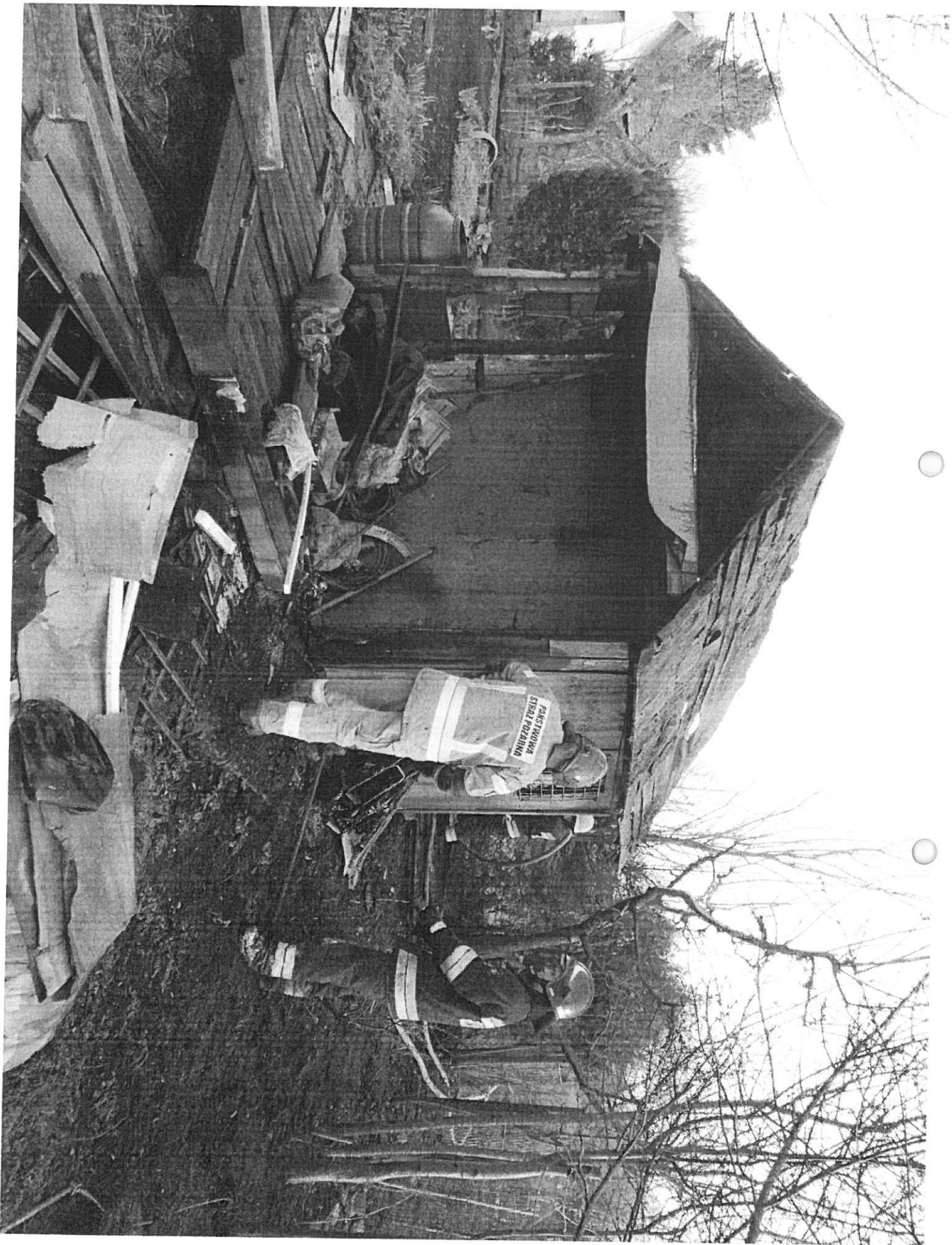
■ Rok 2019 ■ Rok 2018

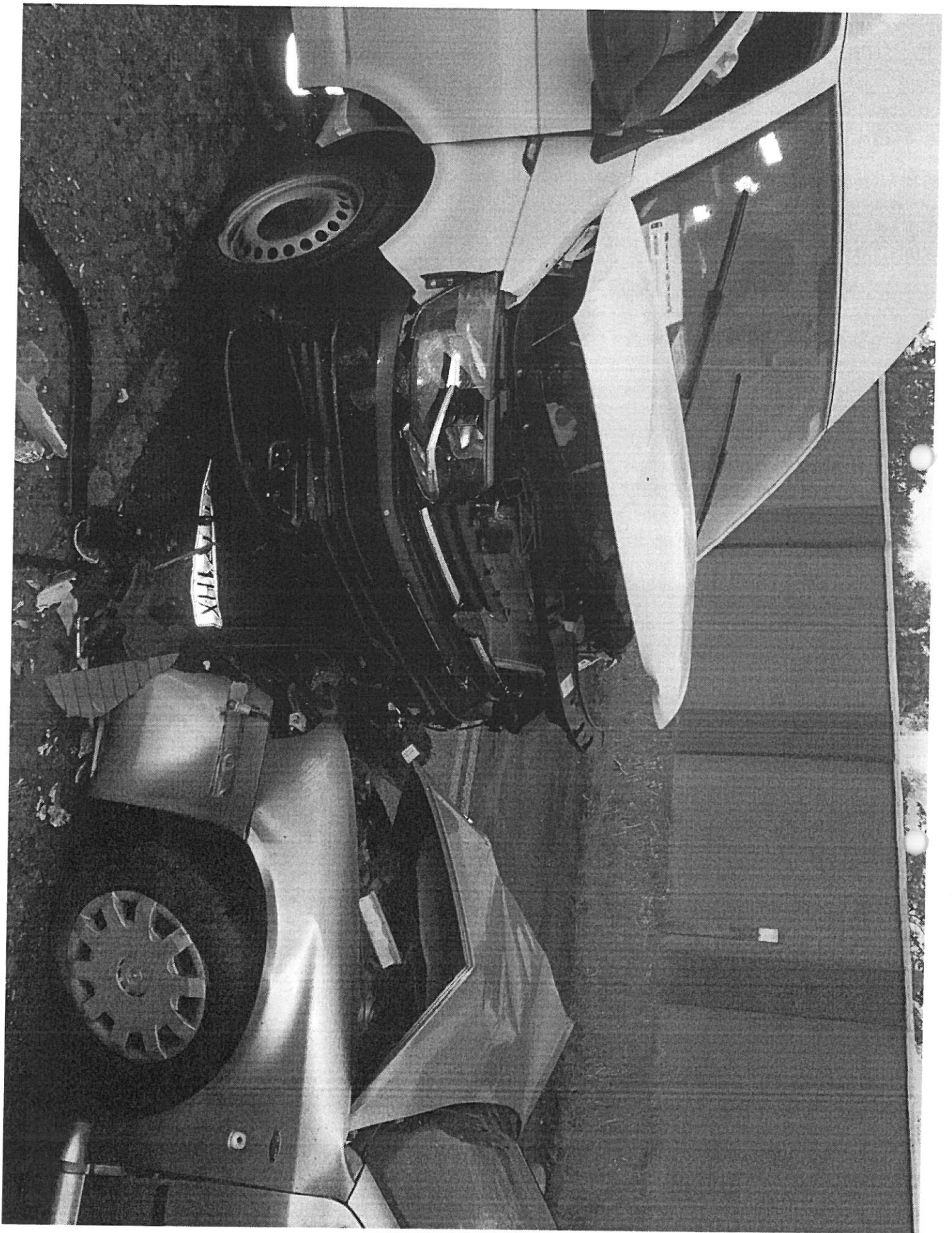


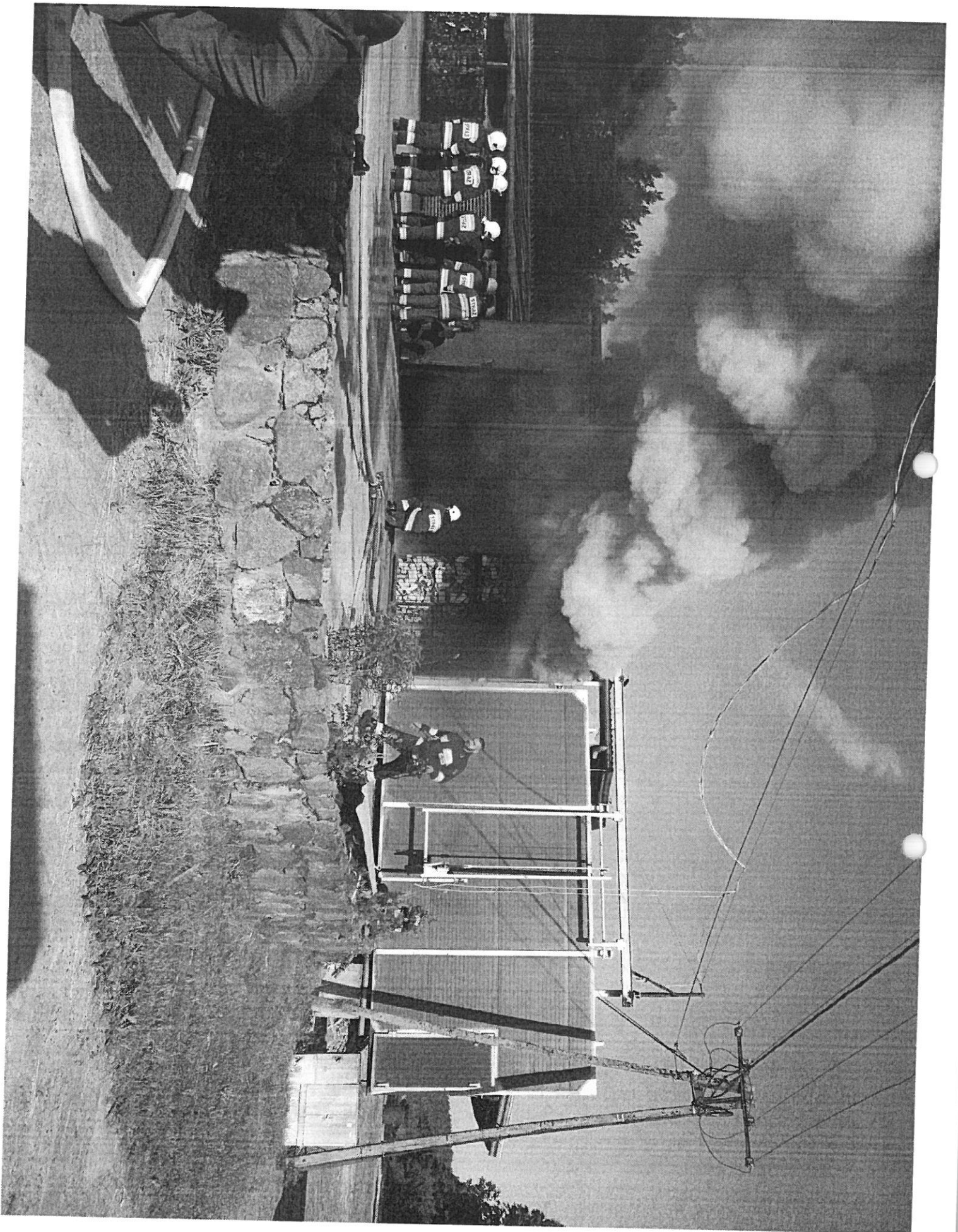


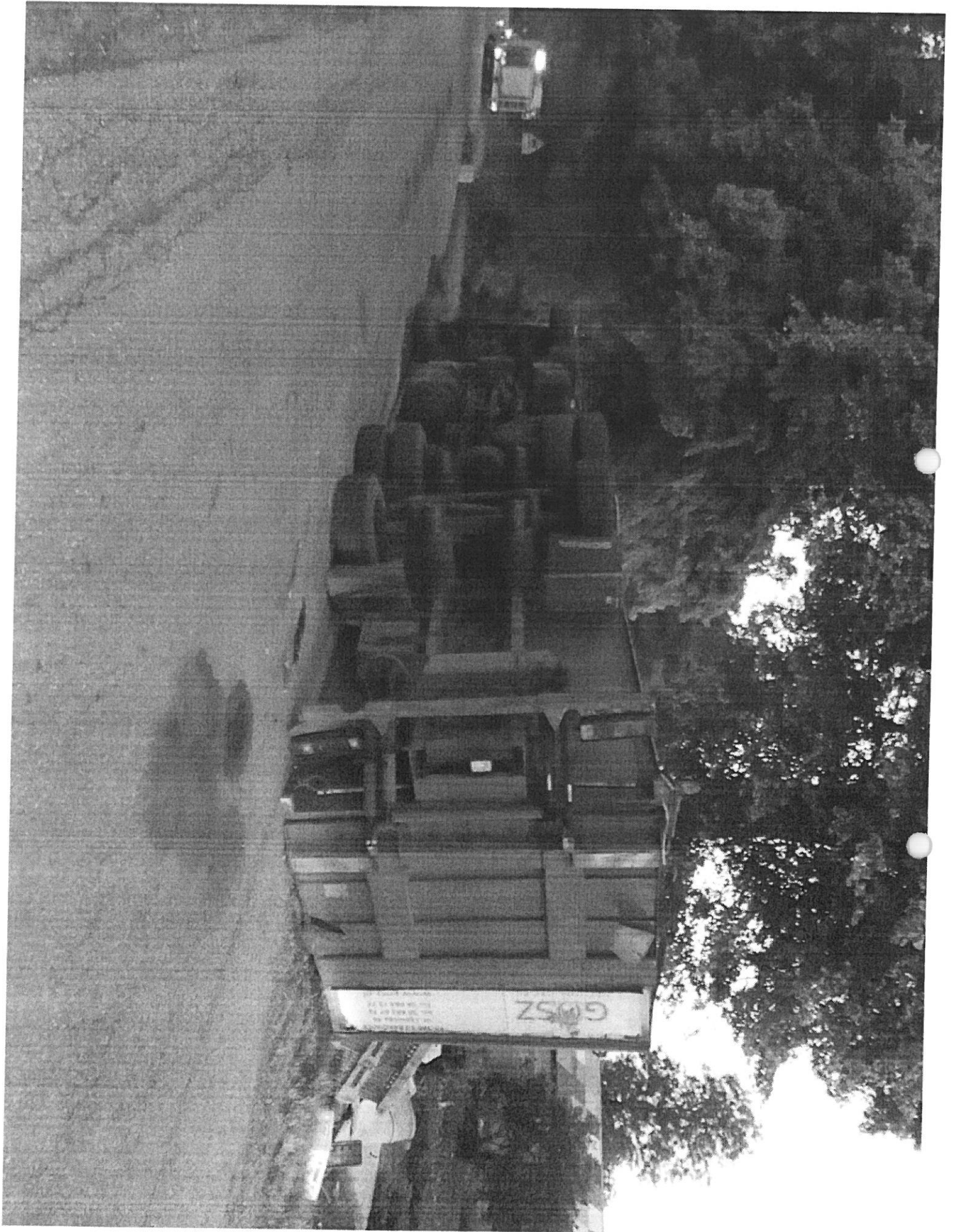




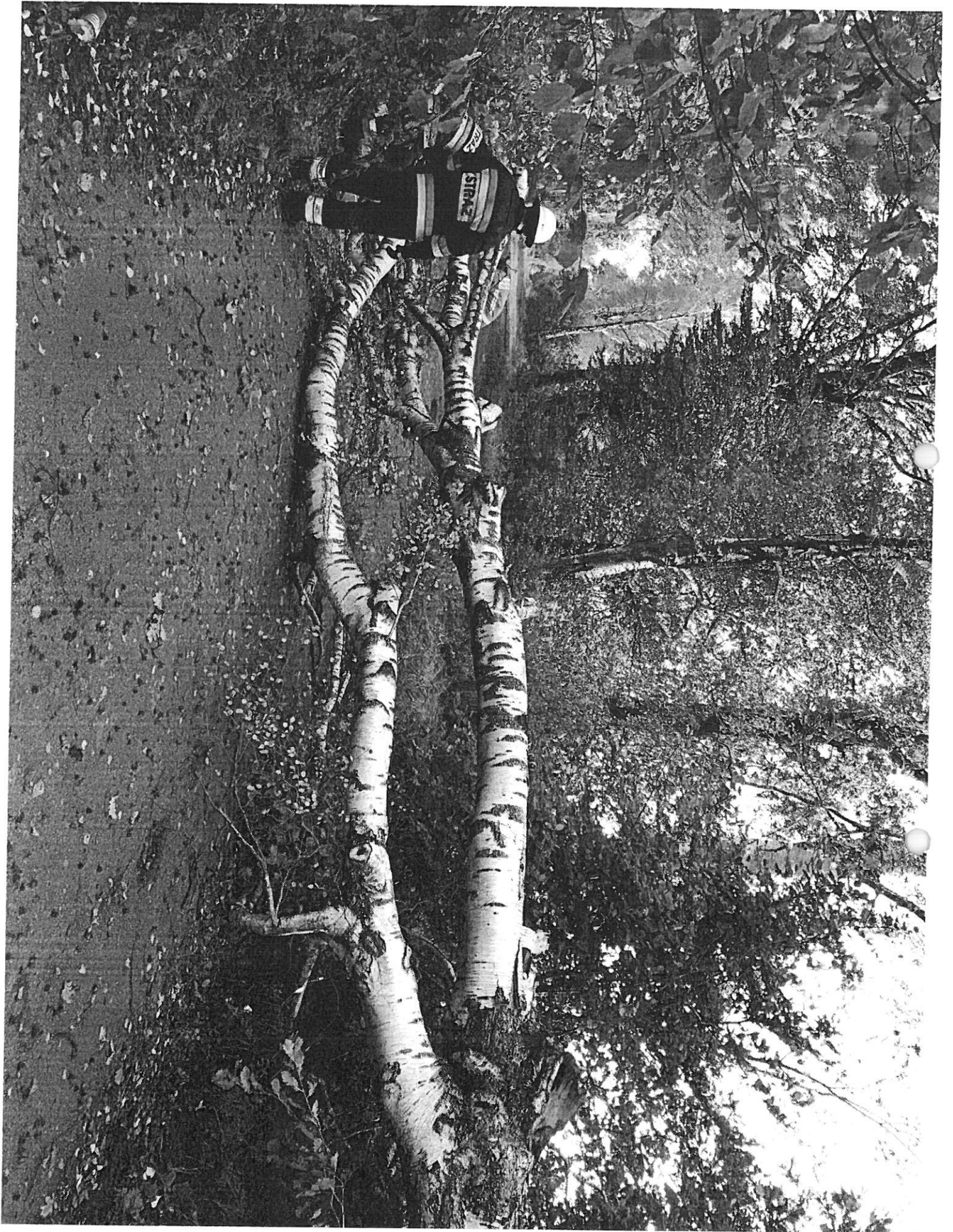














FUNKCJONOWANIE KSRG

Wszystkie jednostki włączone do ksrq posiadają na swoim wyposażeniu zestawy do prowadzenia kwalifikowanej pierwszej pomocy.

Corocznie w ramach dotacji krajowej jednostki te są doposażane w sprzęt do ratownictwa drogowego, wodnego, wysokościowego, chemiczno-ekologicznego.

Sami ratownicy są wyposażeni w sprzęt ochrony osobistej spełniający wymagane standardy bezpieczeństwa.

PRZEPROWADZONE SZKOLENIA DLA OSP

W roku 2019 przeprowadzono następujące szkolenia dla członków OSP:

- Szkolenie Kierowców – Konserwatorów - 7 absolwentów,**
- Szkolenie podstawowe strażaków ratowników Ochotniczych Straży Pożarnych – 39 absolwentów,**

DZIAŁALNOŚĆ KWATERMISTRZOWSKO- TECHNICZNA

Prowadzone były także drobne prace remontowe i modernizacyjne w obiektach Komendy Powiatowej PSP. Większość tych prac była wykonana przez samych strażaków, a wydatki komendy dotyczyły jedynie zakupu materiałów budowlanych.

Nazwa	Jednostka użytkownika	Nazwa SIS	Etat	Rok produkcji	Producent
SCKw	JRG Świdwin	Samochody kwatermistrzowskie	1	2015	SCANIA
SHD 23 PMT - 25D	JRG Świdwin	Podnośniki hydrauliczne	1	2014	MAN
GBA 2,5/16/4,7	JRG Świdwin	Samochody ratowniczo-gaśnicze - średnie	1	2014	MERCEDES BENZ
SCCn 25000	JRG Świdwin	Samochody - ciągniki siodłowe z cysterną	1	2013	SCANIA
GGBA 5/32	JRG Świdwin	Samochody ratowniczo-gaśnicze - ciężkie	1	2010	SCANIA
SLRR	JRG Świdwin	Samochody operacyjne rozpoznawczo-ratownicze	1	2007	NISSAN
GLBA -Rt 1/2,5	JRG Świdwin	Samochody ratowniczo-gaśnicze specjalne - lekkie	1	2004	Renault
SLOp VW	KP PSP Świdwin	Samochody operacyjne	1	2003	VW
SLOp RENAULT	KP PSP Świdwin	Samochody operacyjne	1	2003	RENAULT
MIKROBUS LUBLIN 3	KP PSP Świdwin	Samochody do przewozu osób	1	1999	LUBLIN
SLKw	KP PSP Świdwin	Samochody kwatermistrzowskie	1	1993	Volkswagen



**DZIĘKUJĘ
ZA
UWAGĘ**