

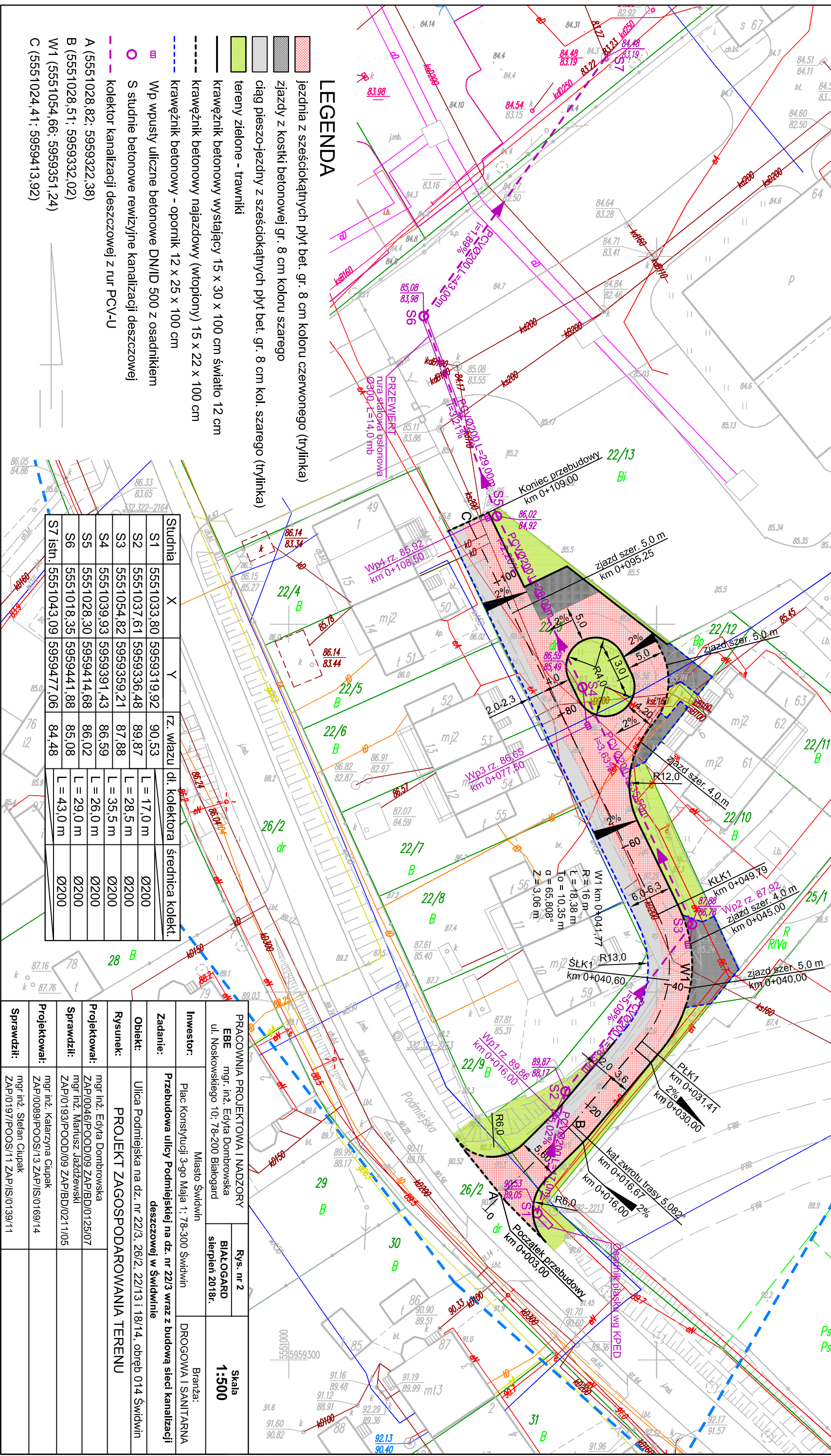
# PROJEKT ZAGOSPODAROWANIA TERENU

SKALA 1:500

MAPA DO PLANU PROJEKTOWYCH		6510.46.2018	LP 2036
Miejscowość	identyfikator	Świdwin 014, nr zaręczki	321601-1
Opis ewidencyjny	nazwa	Świdwin - miasto	321601.10014
Opis ewidencyjny	nazwa	Świdwin 014	321601.10014
Skala mapy	proporcjonalność	2000/5	1:500
Nazwa aktu, rozporządzenia	przebieg	2000/5	1:500
Opis ewidencyjny	przebieg	2000/5	1:500
Opis ewidencyjny	przebieg	2000/5	1:500
Opis ewidencyjny	przebieg	2000/5	1:500
Opis ewidencyjny	przebieg	2000/5	1:500
Opis ewidencyjny	przebieg	2000/5	1:500
Opis ewidencyjny	przebieg	2000/5	1:500
Opis ewidencyjny	przebieg	2000/5	1:500
Opis ewidencyjny	przebieg	2000/5	1:500
Opis ewidencyjny	przebieg	2000/5	1:500
Opis ewidencyjny	przebieg	2000/5	1:500
Opis ewidencyjny	przebieg	2000/5	1:500
Opis ewidencyjny	przebieg	2000/5	1:500
Opis ewidencyjny	przebieg	2000/5	1:500
Opis ewidencyjny	przebieg	2000/5	1:500
Opis ewidencyjny	przebieg	2000/5	1:500

Data opracowania mapy: 28.08.2018 r.  
 Nazwa wykonawcy: 28.08.2018 r.

Imię i nazwisko wykonawcy: .....  
 Imię i nazwisko uprawnień: .....  
 Imię i nazwisko osoby reprezentującej: .....  
 Imię i nazwisko geodety uprawionego: .....  
 Imię i nazwisko geodety opracowującego mapę: .....



## LEGENDA

- jezdnia z sześciokątnych płyt bet. gr. 8 cm koloru czerwonego (trylinka)
- zjazdów z kostki betonowej gr. 8 cm koloru szarego
- ciąg pieszo-jezdny z sześciokątnych płyt bet. gr. 8 cm kol. szarego (trylinka)
- tereny zielone - trawniki
- krawężnik betonowy wystający 15 x 30 x 100 cm światło 12 cm
- krawężnik betonowy najazdowy (wtopiony) 15 x 22 x 100 cm
- krawężnik betonowy - opornik 12 x 25 x 100 cm
- Wp wpusty uliczne betonowe DN/ID 500 z osadnikami
- S studnie betonowe rewizyjne kanalizacji deszczowej
- kolektor kanalizacji deszczowej z rur PCV-U

Studnia	X	Y	rz. wiązki	dl. kolektora	średnica kolekt.
S1	5551033,80	5959319,92	90,53	L = 17,0 m	Ø200
S2	5551037,61	5959336,48	89,87	L = 28,5 m	Ø200
S3	5551054,82	5959359,21	87,88	L = 35,5 m	Ø200
S4	5551039,93	5959391,43	86,59	L = 26,0 m	Ø200
S5	5551028,30	5959414,68	86,02	L = 29,0 m	Ø200
S6	5551018,35	5959441,88	85,08	L = 43,0 m	Ø200
S7 istn.	5551043,09	5959477,06	84,48		

<b>PRACOWNIA PROJEKTOWA I NADZORY</b> EBE mgr inż. Edyta Dombowska ul. Noskowskiego 10; 78-200 Białogard	Rys. nr 2	Skala
	BIALOGARD	1:500
	sierpień 2018r.	
<b>Investor:</b>	Miasto Świdwin	Branża: DROGOWA I SANITARNA
<b>Zadanie:</b>	Plac Konstytucji 3-go Maja 1; 78-300 Świdwin	
<b>Opieki:</b>	Ulica Podmiejska na dz. nr 22/3, 26/2, 22/13 i 18/14, obręb 014 Świdwin	
<b>Obiekt:</b>	PRZEKŁADY PODZIEMNE	
<b>Rysunek:</b>	PRZEKŁADY PODZIEMNE	
<b>Projektował:</b>	mgr inż. Edyta Dombowska	
<b>Sprawił:</b>	ZAP/0046/POOD/09 ZAP/BD/0125/07	
<b>Projektował:</b>	mgr inż. Marcin Jędrzejewski	
<b>Sprawił:</b>	ZAP/0193/POOD/09 ZAP/BD/0211/05	
<b>Projektował:</b>	mgr inż. Katarzyna Ciupak	
<b>Sprawił:</b>	ZAP/0089/POOS/13 ZAP/IS/0169/14	
<b>Projektował:</b>	mgr inż. Stefan Ciupak	
<b>Sprawił:</b>	ZAP/0197/POOS/11 ZAP/IS/0139/11	