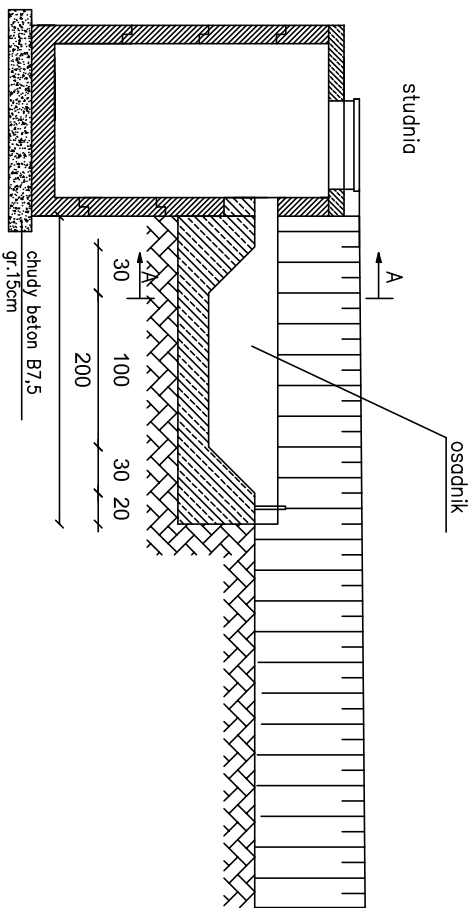
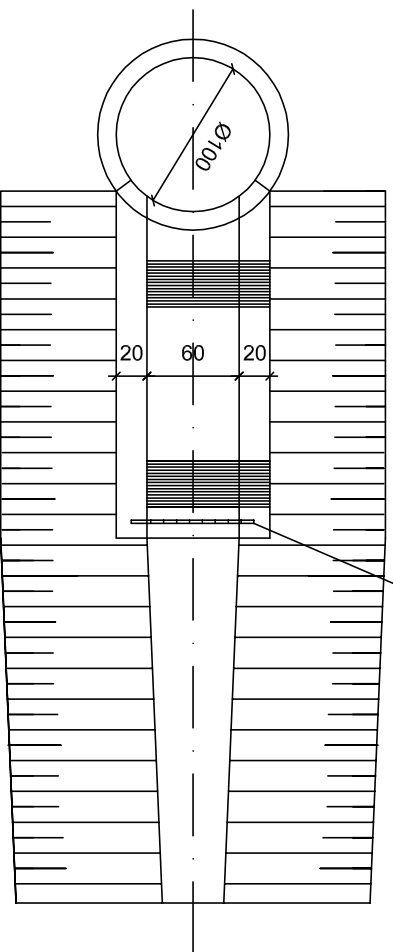


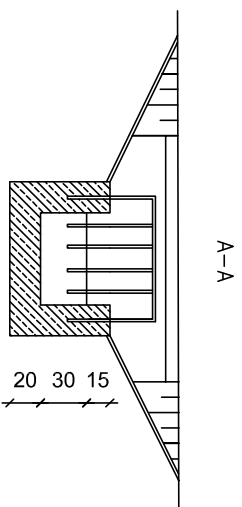
Przekrój podłużny



Widok z góry



krata zabezpieczająca wlot do osadnika



PRACOWNIA PROJEKTOWA I NADZORY EBE mgr inż. Edyta Dombrowska ul. Noskowskiego 10/ 78-200 Białogard		Rys. nr 8 BIAŁOGARD sierpień 2018r.	Skala 1:50
Investor:	Miasto Świdwin Plac Konstytucji 3-go Maja 1; 78-300 Świdwin		Branża: DROGOWA I SANITARNA
Zadanie:	Przebudowa ulicy Podmiejskiej na dz. nr 22/3 wraz z budową sieci kanalizacji deszczowej w Świdwinie		
Obiekt:	Ulica Podmiejska na dz. nr 22/3, 26/2, 22/1/3 i 18/1/4, obręb 014 Świdwin		
Rysunek:	Schemat osadnika piasku		
Opracował:	mgr inż. Sławomir Szpigiel ZAP/BD/0183/01		
Projektował:	mgr inż. Katarzyna Ciupak ZAP/0089/POOS/13 ZAP/IS/0169/14		
Sprawdził:	mgr inż. Stefan Ciupak ZAP/0197/POOS/11 ZAP/IS/0139/11		