

Świdwińskie Centrum Usług Wspólnych

Świdwin, 11 marca 2021 r.

1

Misja:

Misją CUW jest budowa efektywnej, innowacyjnej i wiarygodnej jednostki świadczącej rzetelnie, sprawnie i fachowo usługi na rzecz jednostek obsługiwanych oraz wspieranie tych jednostek w procesie optymalizacji finansowej.

Wizja:

Świdwińskie Centrum Usług Wspólnych to godny zaufania partner obsługiwanych jednostek, wykorzystujący profesjonalne metody zarządzania procesowego oraz nowoczesne, elektroniczne metody komunikacji i przetwarzania danych.

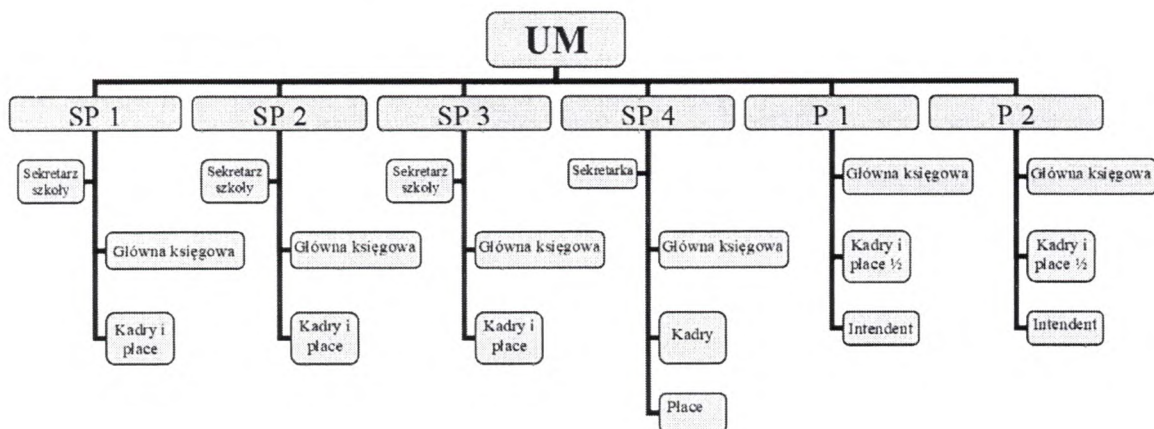
2

Podmioty obsługiwane przez Świdwińskie Centrum Usług Wspólnych

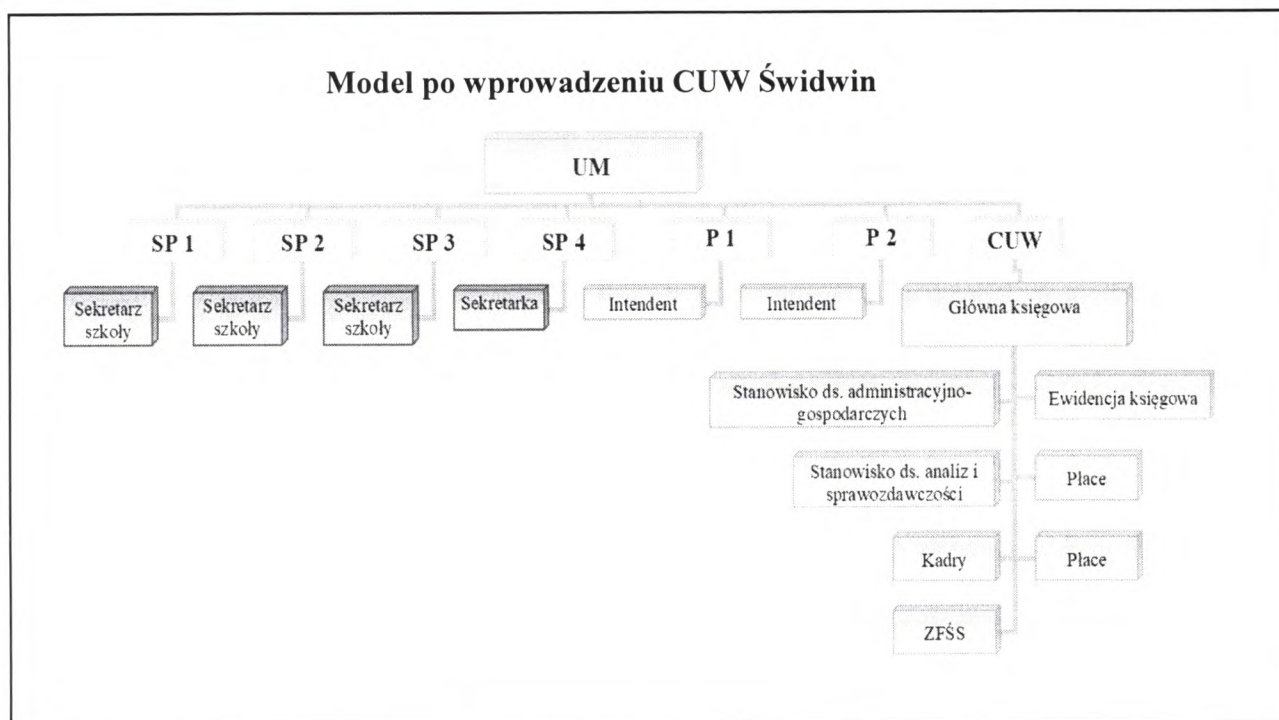
- Publiczna Szkoła Podstawowa nr 1 im. Orła Białego w Świdwinie;
- Publiczna Szkoła Podstawowa z Oddziałami Integracyjnymi nr 2 im. ppor. Emilii Gierczak w Świdwinie;
- Publiczna Szkoła Podstawowa nr 3 im. Lotników Polskich w Świdwinie;
- Publiczna Szkoła Podstawowa nr 4 im. Osadników Wojskowych w Świdwinie;
- Publiczne Przedszkole nr 1 im. Kubusia Puchatka w Świdwinie;
- Publiczne Przedszkole nr 2 „Pod Topolą” w Świdwinie.

3

Dotychczasowy model:



4



5

Dane kontaktowe:

Świdwińskie Centrum Usług Wspólnych
Plac Konstytucji 3 Maja 1
78-300 Świdwin

tel. 94-36-480-14
mail: cuw@swidwin.pl
Strona WWW: www.cuw.swidwin.pl
Adres BIP: www.cuwswidwin.bip.gov.pl

TELEFON	PRACOWNIK CUW ŚWIDWIN	EMAIL	NR POKOJU
+ 48 733 007 883	Dyrektor CUW Świdwin: Joanna Kruk	j.kruk@cuw.swidwin.pl	Pokój 1 a
+ 48 733 008 447	Kancelaria: Milena Wargocka – sprawy administracyjno-gospodarcze Marta Duda – analizy i sprawozdawczość	m.wargocka@cuw.swidwin.pl m.duda@cuw.swidwin.pl	Pokój 5
+ 48 733 001 506	Finanse: Barbara Dymon – Główna Księgowa Joanna Grad – rozliczenia szkół	b.dymon@cuw.swidwin.pl j.grad@cuw.swidwin.pl	Pokój 1
+ 48 733 007 981	Księgowość: Iwona Goleniowska – Rozliczenia przedszkoli, rozliczenia ZFŚS,	i.goleniowska@cuw.swidwin.pl	Pokój 2
+ 48 733 006 743	Kadry i Place: Anna Rewińska – Kadry Anna Sołowiej – Place Monika Liszka - Place	a.rewinska@cuw.swidwin.pl a.solowiej@cuw.swidwin.pl m.liszka@cuw.swidwin.pl	Pokój 5 a

6

Przedmiotem działalności CUW jest:

- administracyjna obsługa jednostek oświatowych dla których organem prowadzącym jest Miasto Świdwin w zakresie przepisów zawartych w ustawie Prawo oświatowe i innych ustaw regulujących zadania gminy w zakresie oświaty;
- prowadzenie wspólnej obsługi finansowej szkół i przedszkoli;
- prowadzenie wspólnej obsługi kadrowo – płacowej dla pracowników jednostek obsługiwanych;
- prowadzenie całokształtu rachunkowości i sprawozdawczości jednostek obsługiwanych;

7

Trudności napotkane przy realizacji zadania

- Obawy pracowników szkół i przedszkoli przed utratą pracy, przed nadchodzącymi zmianami;
- Brak wsparcia i zaangażowania w początkowym etapie powstawania CUW-u ze strony pracowników Urzędu Miasta;
- Warunki lokalowe, niewystarczające wyposażenie;
- Niepewność dyrektorów szkół i przedszkoli o sposób obsługi;
- Przekazywanie dokumentów pomiędzy CUW a jednostkami obsługiwanymi;

8

Co nam się udało:

- Płynne przejście pracowników ze szkół i przedszkoli do CUW;
- Zachowanie ciągłości obsługi szkół i przedszkoli;
- Przeprowadzenie szkoleń dla dyrektorów, wicedyrektorów, kierownika oświaty, intendentów i pracowników CUW z zakresu obsługi programów Vulcan;
- Terminowe wypłaty wynagrodzeń;
- Terminowe składanie sprawozdań finansowych;
- Wprowadzenie jednolitej obsługi Pracowniczych Planów Kapitałowych dla wszystkich jednostek;

9

Zadania jakie stawiamy przed sobą na rok 2021 i w kolejnych latach**Wdrażanie i wspomaganie konkretnych działań:**

1. Wdrożenie i nadzór nad systemami informatycznymi mającymi usprawnić dotychczasową pracę administracji;
2. Współpraca z samorządem lokalnym przy pozyskaniu środków finansowych na wyposażenie placówek oświatowych i CUW Świdwin w nowoczesny sprzęt biurowy dający gwarancję ciągłości pracy zwłaszcza w przypadku konieczności pracy zdalnej;
3. Poszerzenie zakresu usług Centrum o zadania szkoleniowe;
4. Poszerzenie usług o obsługę prawną i obsługę IT dla pracowników oświaty.

Kształtowanie zespołu oraz jego doskonalenie:

1. Świadome budowanie zespołu poprzez kształtowanie pozytywnych i bezpiecznych relacji wśród pracowników, integrację pracowników, inicjowanie i wspieranie działań opartych na zaufaniu, udzielaniu wsparcia, wymianie doświadczeń;
2. Analiza zespołu w oparciu o posiadane kwalifikacje, umiejętności, zainteresowania i ich przydatność na zajmowanym stanowisku;
3. Stworzenie systemu doskonalenia opartego na ogólnodostępnym kompleksowym wspomaganiu administracji szkół i przedszkoli;
4. Kształtowanie wśród pracowników kompetencji interpersonalnych (m.in. umiejętności komunikacyjnych, asertywności, udzielania i przyjmowania informacji zwrotnej).

10

Zadania jakie stawiamy przed sobą na rok 2021 i w kolejnych latach

Współpraca z dyrektorami jednostek obsługiwanych w budowaniu nowoczesnej oświaty:

1. Zaangażowanie w działania i współpraca z dyrektorami przy tworzeniu koncepcji nowoczesnej oświaty;
2. Udział w konsultacjach społecznych w przy wyznaczeniu długoterminowego planu rozwoju oświaty w mieście.

Współpraca z dyrektorami samorządowych centrów usług wspólnych

1. Nawiązanie współpracy z Powiatowym Centrum Usług Wspólnych w Gryficach, Komunalnym Centrum Usług Wspólnych w Szczecinku, Centrum Usług Wspólnych w Kołobrzegu, Słupskim Centrum Usług Wspólnych w celu wymiany doświadczeń i uzyskania wsparcia merytorycznego;
2. Współpraca z instytucjami działającymi na rzecz rozwoju oświaty;
3. Stworzenie platformy edukacyjnej dla pracowników oświaty, która będzie stanowiła uzupełnienie tradycyjnego modelu współpracy.

11

Podsumowanie działalności CUW

Jestem przekonana, że realizacja przedstawionej koncepcji pracy Świdwińskiego Centrum Usług Wspólnych daje szansę na zracjonalizowanie wydatków na świdwińską oświatę oraz znaczne obniżenie kosztów działalności operacyjnej. Wspólne zakupy towarów i usług, poprawa wykorzystania potencjału kadrowego, infrastrukturalnego pozwoli dyrektorom placówek oświatowych skoncentrować się na działalności merytorycznej.

I mimo, że organizacja CUW nie powinna być postrzegana wyłącznie przez pryzmat oszczędności ekonomicznych, lecz przede wszystkim jako szansa na zwiększenie efektywności funkcjonujących struktur oraz elastyczne dostosowanie ich do potrzeb i warunków danej jednostki samorządu terytorialnego. Uważam, że nawet w przypadku braku korzyści ekonomicznych, utworzenie CUW wiązać może się z całym szeregiem konkretnych korzyści innego rodzaju. Ważnym jest przy tym, aby wypracowywane rozwiązania w jak największym stopniu uwzględniały specyfikę poszczególnych jednostek obsługiwanych oraz możliwości kadrowe Świdwińskiego Centrum Usług Wspólnych.

12

Dane kontaktowe:

Świdwińskie Centrum Usług Wspólnych

Plac Konstytucji 3 Maja 1

78-300 Świdwin

tel. 94-36-480-14

mail: cuw@swidwin.pl

Strona WWW: www.cuw.swidwin.pl

Adres BIP: www.cuwswidwin.bip.gov.pl

TELEFON	PRACOWNIK CUW ŚWIDWIN	EMAIL	NR POKOJU
+ 48 733 007 883	<u>Dyrektor CUW Świdwin:</u> Joanna Kruk	j.kruk@cuw.swidwin.pl	Pokój 1 a
+ 48 733 008 447	<u>Kancelaria:</u> Milena Wargocka – sprawy administracyjno-gospodarcze Marta Duda – analizy i sprawozdawczość	m.wargocka@cuw.swidwin.pl m.duda@cuw.swidwin.pl	Pokój 5
+ 48 733 001 506	<u>Finanse:</u> Barbara Dymon – Główna Księgowa Joanna Grad – rozliczenia szkół	b.dymon@cuw.swidwin.pl j.grad@cuw.swidwin.pl	Pokój 1
+ 48 733 007 981	<u>Księgowość:</u> Iwona Goleniowska – Rozliczenia przedszkoli, rozliczenia ZFŚS,	i.goleniowska@cuw.swidwin.pl	Pokój 2
+ 48 733 006 743	<u>Kadry i Płace:</u> Anna Rewińska – Kadry Anna Sołowiej – Płace Monika Liszka - Płace	a.rewinska@cuw.swidwin.pl a.solowiej@cuw.swidwin.pl m.liszka@cuw.swidwin.pl	Pokój 5 a

Dane kontaktowe:

Świdwińskie Centrum Usług Wspólnych
Plac Konstytucji 3 Maja 1
78-300 Świdwin

tel. 94-36-480-14

mail: cuw@swidwin.pl

Strona WWW: www.cuw.swidwin.pl

Adres BIP: www.cuwswidwin.bip.gov.pl

TELEFON	PRACOWNIK CUW ŚWIDWIN	EMAIL	NR POKOJU
+ 48 733 007 883	Dyrektor CUW Świdwin: Joanna Kruk	j.kruk@cuw.swidwin.pl	Pokój 1 a
+ 48 733 008 447	Kancelaria: Milena Wargocka – sprawy administracyjno-gospodarcze Marta Duda – analizy i sprawozdawczość	m.wargocka@cuw.swidwin.pl m.duda@cuw.swidwin.pl	Pokój 5
+ 48 733 001 506	Finanse: Barbara Dymon – Główna Księgowa Joanna Grad – rozliczenia szkół	b.dymon@cuw.swidwin.pl j.grad@cuw.swidwin.pl	Pokój 1
+ 48 733 007 981	Księgowość: Iwona Goleniowska – Rozliczenia przedszkoli, rozliczenia ZFŚS,	i.goleniowska@cuw.swidwin.pl	Pokój 2
+ 48 733 006 743	Kadry i Płace: Anna Rewińska – Kadry Anna Sołowiej – Płace Monika Liszka - Płace	a.rewinska@cuw.swidwin.pl a.solowiej@cuw.swidwin.pl m.liszka@cuw.swidwin.pl	Pokój 5 a