

Publiczne Przedszkole Nr 1

im. Kubusia Puchatka
w Świdwinie



Publiczne Przedszkole nr 1 im. Kubusia Puchatka w Świdwinie (wejście główne)



Wejście do budynku od strony kuchni



Jeśli idźmy do budynku od strony placu zabaw



Plac zabaw



Plac zabaw



Część parterowa budynku (wejście, wyjście
główne z obiektu)



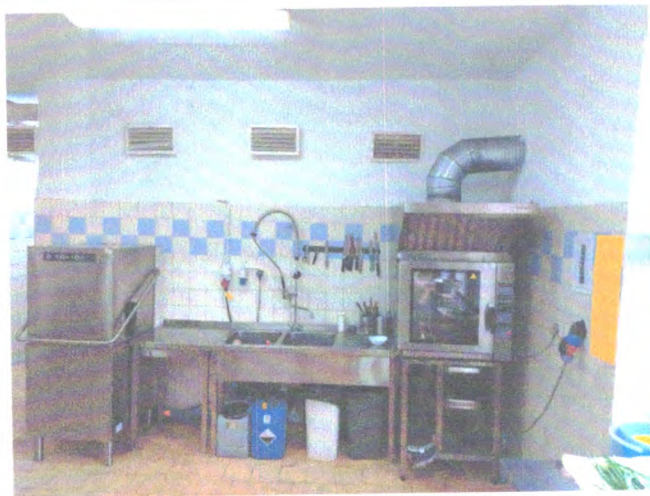
Parter



Szatkia dla przedszkolaków (parter)



Kuchnia (parter)



Kuchnia (parter)



Kuchnia



Kuchnia



Widok części administracyjnej (parter)



Sala dydaktyczna numer 1 (parter)



Łazienka w sali numer 1



Łazienka w sali numer 1



Widok do sal dydaktycznych na I piętrze (drzwi przeciwpożarowe)



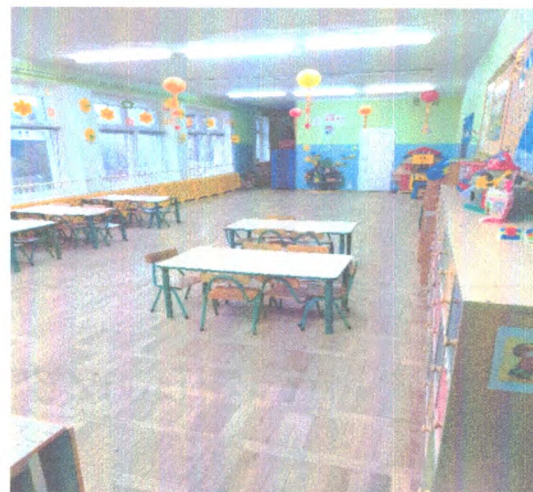
Sala dydaktyczna numer 2 (I piętro)



Łazienka w sali numer 2



Sala dydaktyczna numer 3 (I piętro)



Łazienka w sali numer 3



Sala dydaktyczna numer 4



Łazienka w sali numer 4



Łazienka w sali numer 4



Sala dydaktyczna numer 5



Łazienka w sali numer 5



Zmywak (I piętro)



Pokój socjalny (I piętro)



Szatnia dla pracowników (I piętro)



Poddasze



Biblioteka (poddasze)



Sala terapii logopedycznej(poddasze)



Wejście do sali gimnastycznej (II piętro)



Sala gimnastyczna (poddasze)



Widok instalacji oddymiania grawitacyjnego



Przykładowe rozmieszczenie podręcznego sprzętu ppoż.



Widok hydrantu nadziemnego



Widok umiejscowienia przeciwpożarowego wyłącznika prądu



Przykład oznakowania dróg ewakuacyjnych



