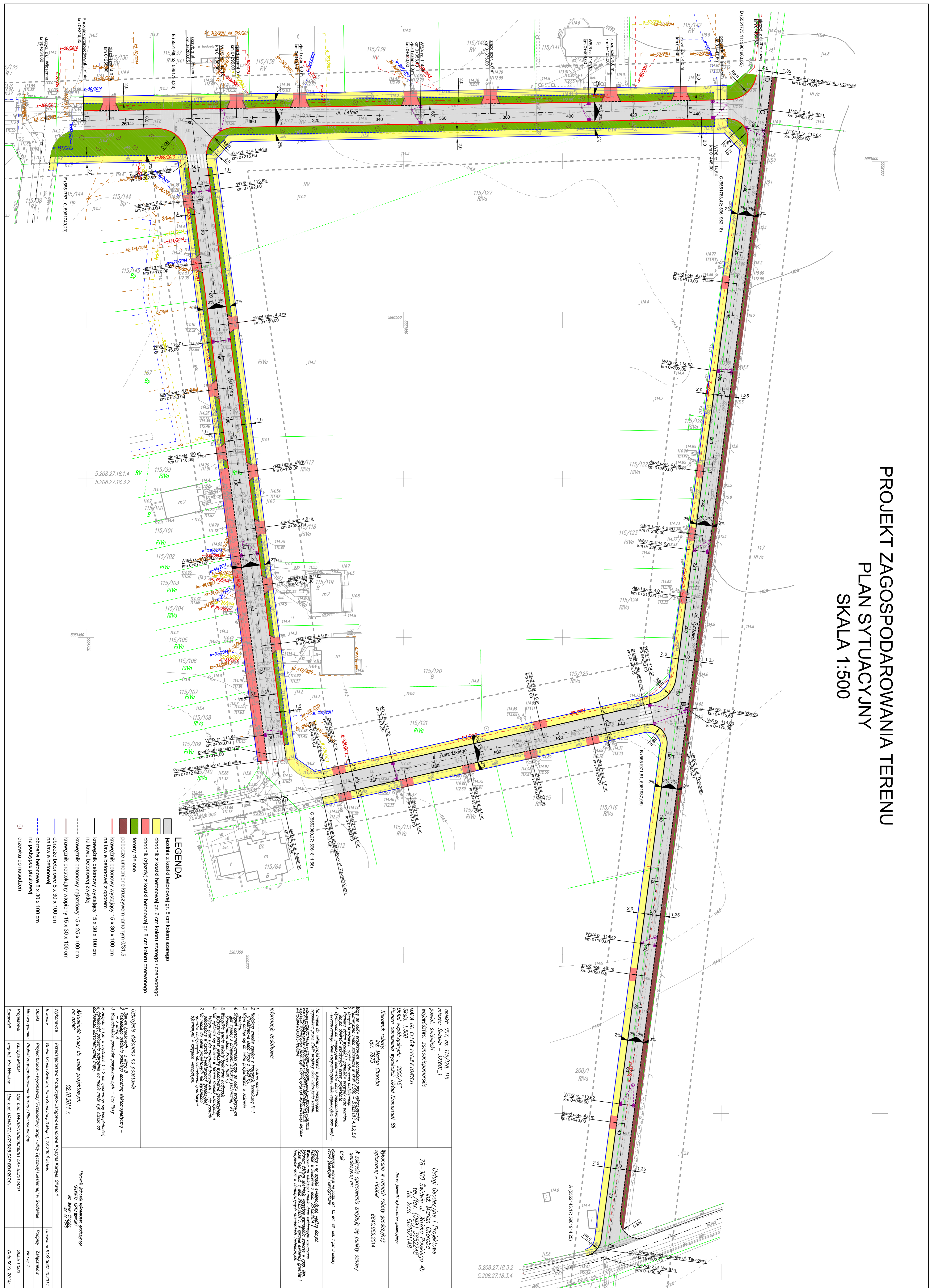


PROJEKT ZAGOSPODAROWANIA TERENU PLAN SYTUACYJNY SKALA 1:500



LEGENDA

- jezdnia z kostki betonowej gr. 8 cm koloru szarego / czerwonego
- chodnik z kostki betonowej gr. 8 cm koloru szarego / czerwonego
- chodnik (ziarzy) z kostki betonowej gr. 8 cm koloru czerwonego
- tereny zielone
- podłoga umocniona kruszywem łamym 0/3/15
- krawężnik betonowy wysłający 15 x 30 x 100 cm
- na ławie betonowej z oporem
- krawężnik betonowy wysłający 15 x 30 x 100 cm
- na ławie betonowej zwykłej
- krawężnik betonowy naleźdowy 15 x 25 x 100 cm
- obrzeża betonowe 8 x 30 x 100 cm
- krawężnik prostokątny wapiący 15 x 30 x 100 cm
- obrzeża betonowe 8 x 30 x 100 cm
- na podspocy płaskowej
- drzewka do nasadzeń

<p>obiekt: 007, dz. 115/128, 118 miasto: Świdwin – 321601 powiat: świdwiński województwo: zachodniopomorskie</p> <p>MAPA DO CELÓW PROJEKTOWYCH Skala 1:500 Układ współrzędnych: „2000/15” Rozm. odniesienia wysokości: Układ Konstancji 88 Kierownik robót: inż. Włodzisław Choroba</p>		<p>Usługi Geodezji i Projektowe 78-300 Świdwin, ul. Wolności 4b tel./kom. 610262148 Należy do biura: 610262148</p> <p>Wykonano w ramach robót geodezyjnych: zgrzeszonej w PODDOK 6540/954/2014</p>	
<p>Mapa do celów projektowych sporządzona przez wydział geodezyjny Urzędu Miejskiego w Świdwinie w skali 1:500 – 5.208.27.18.3.2, 5.208.27.18.3.3</p> <p>1. Wymiarowa mapa rozdzielona w skali 1:500 – 5.208.27.18.3.2, 5.208.27.18.3.3</p> <p>2. Mapa do celów projektowych sporządzona przez wydział geodezyjny Urzędu Miejskiego w Świdwinie w skali 1:500 – 5.208.27.18.3.2, 5.208.27.18.3.3</p> <p>3. Mapa do celów projektowych sporządzona przez wydział geodezyjny Urzędu Miejskiego w Świdwinie w skali 1:500 – 5.208.27.18.3.2, 5.208.27.18.3.3</p> <p>4. Mapa do celów projektowych sporządzona przez wydział geodezyjny Urzędu Miejskiego w Świdwinie w skali 1:500 – 5.208.27.18.3.2, 5.208.27.18.3.3</p> <p>5. Mapa do celów projektowych sporządzona przez wydział geodezyjny Urzędu Miejskiego w Świdwinie w skali 1:500 – 5.208.27.18.3.2, 5.208.27.18.3.3</p> <p>6. Mapa do celów projektowych sporządzona przez wydział geodezyjny Urzędu Miejskiego w Świdwinie w skali 1:500 – 5.208.27.18.3.2, 5.208.27.18.3.3</p> <p>7. Mapa do celów projektowych sporządzona przez wydział geodezyjny Urzędu Miejskiego w Świdwinie w skali 1:500 – 5.208.27.18.3.2, 5.208.27.18.3.3</p>		<p>Informacje o budowlach:</p> <ol style="list-style-type: none"> 1. Budowla: zbudowana w 1980 r. 2. Budowla: zbudowana w 1980 r. 3. Budowla: zbudowana w 1980 r. 4. Budowla: zbudowana w 1980 r. 5. Budowla: zbudowana w 1980 r. 6. Budowla: zbudowana w 1980 r. 7. Budowla: zbudowana w 1980 r. 8. Budowla: zbudowana w 1980 r. 9. Budowla: zbudowana w 1980 r. 10. Budowla: zbudowana w 1980 r. 11. Budowla: zbudowana w 1980 r. 12. Budowla: zbudowana w 1980 r. 13. Budowla: zbudowana w 1980 r. 14. Budowla: zbudowana w 1980 r. 15. Budowla: zbudowana w 1980 r. 16. Budowla: zbudowana w 1980 r. 17. Budowla: zbudowana w 1980 r. 18. Budowla: zbudowana w 1980 r. 19. Budowla: zbudowana w 1980 r. 20. Budowla: zbudowana w 1980 r. 	
<p>Uwaga: Wymiarowa mapa rozdzielona w skali 1:500 – 5.208.27.18.3.2, 5.208.27.18.3.3</p> <p>1. Wymiarowa mapa rozdzielona w skali 1:500 – 5.208.27.18.3.2, 5.208.27.18.3.3</p> <p>2. Mapa do celów projektowych sporządzona przez wydział geodezyjny Urzędu Miejskiego w Świdwinie w skali 1:500 – 5.208.27.18.3.2, 5.208.27.18.3.3</p> <p>3. Mapa do celów projektowych sporządzona przez wydział geodezyjny Urzędu Miejskiego w Świdwinie w skali 1:500 – 5.208.27.18.3.2, 5.208.27.18.3.3</p> <p>4. Mapa do celów projektowych sporządzona przez wydział geodezyjny Urzędu Miejskiego w Świdwinie w skali 1:500 – 5.208.27.18.3.2, 5.208.27.18.3.3</p> <p>5. Mapa do celów projektowych sporządzona przez wydział geodezyjny Urzędu Miejskiego w Świdwinie w skali 1:500 – 5.208.27.18.3.2, 5.208.27.18.3.3</p> <p>6. Mapa do celów projektowych sporządzona przez wydział geodezyjny Urzędu Miejskiego w Świdwinie w skali 1:500 – 5.208.27.18.3.2, 5.208.27.18.3.3</p> <p>7. Mapa do celów projektowych sporządzona przez wydział geodezyjny Urzędu Miejskiego w Świdwinie w skali 1:500 – 5.208.27.18.3.2, 5.208.27.18.3.3</p> <p>8. Mapa do celów projektowych sporządzona przez wydział geodezyjny Urzędu Miejskiego w Świdwinie w skali 1:500 – 5.208.27.18.3.2, 5.208.27.18.3.3</p> <p>9. Mapa do celów projektowych sporządzona przez wydział geodezyjny Urzędu Miejskiego w Świdwinie w skali 1:500 – 5.208.27.18.3.2, 5.208.27.18.3.3</p> <p>10. Mapa do celów projektowych sporządzona przez wydział geodezyjny Urzędu Miejskiego w Świdwinie w skali 1:500 – 5.208.27.18.3.2, 5.208.27.18.3.3</p>		<p>Atestowanie mapy do celów projektowych na dzień: 02.10.2014 r.</p> <p>Geodezja i Projektowanie 78-300 Świdwin, ul. Wolności 4b tel./kom. 610262148</p>	
<p>Wykonawca: Przedsiębiorstwo Projektowo-Usługowo-Handlowe Krystyna Kurkula, Świdwin 1</p> <p>Inwestor: Gmina Miasto Świdwin, Plac Konstytucji 3 Maja 1, 78-300 Świdwin</p> <p>Opis: Projekt budowy - wykonawca: Przedsiębiorstwo Projektowo-Usługowo-Handlowe Krystyna Kurkula, Świdwin 1</p> <p>Nazwa rysunku: Projekt zagospodarowania terenu / Plan sytuacyjny</p> <p>Projektant: Katarzyna Machal</p> <p>Upr. bud. UM/AF/AB/030/03/81 ZWP BDC/2124/01</p> <p>Skala: 1:500</p> <p>Swarzędz: mgr inż. Kaci Mieszk</p> <p>Upr. bud. UM/AN/21/074/5/81 ZWP BDC/0207/01</p> <p>Data: IX.2014</p>		<p>Uwaga nr KOS.3037.40.20/14</p> <p>Opis: Projekt budowy - wykonawca: Przedsiębiorstwo Projektowo-Usługowo-Handlowe Krystyna Kurkula, Świdwin 1</p> <p>Nazwa rysunku: Projekt zagospodarowania terenu / Plan sytuacyjny</p> <p>Projektant: Katarzyna Machal</p> <p>Upr. bud. UM/AF/AB/030/03/81 ZWP BDC/2124/01</p> <p>Skala: 1:500</p> <p>Swarzędz: mgr inż. Kaci Mieszk</p> <p>Upr. bud. UM/AN/21/074/5/81 ZWP BDC/0207/01</p> <p>Data: IX.2014</p>	