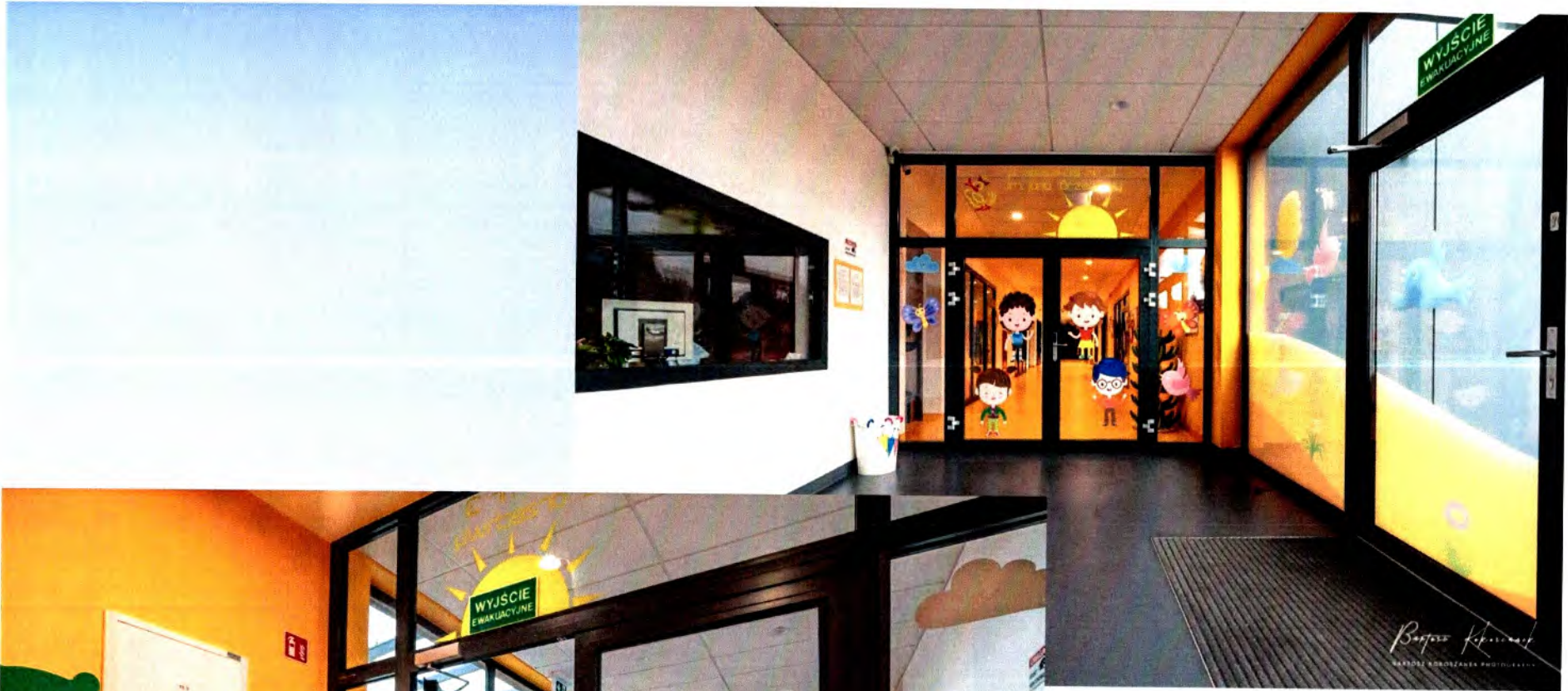
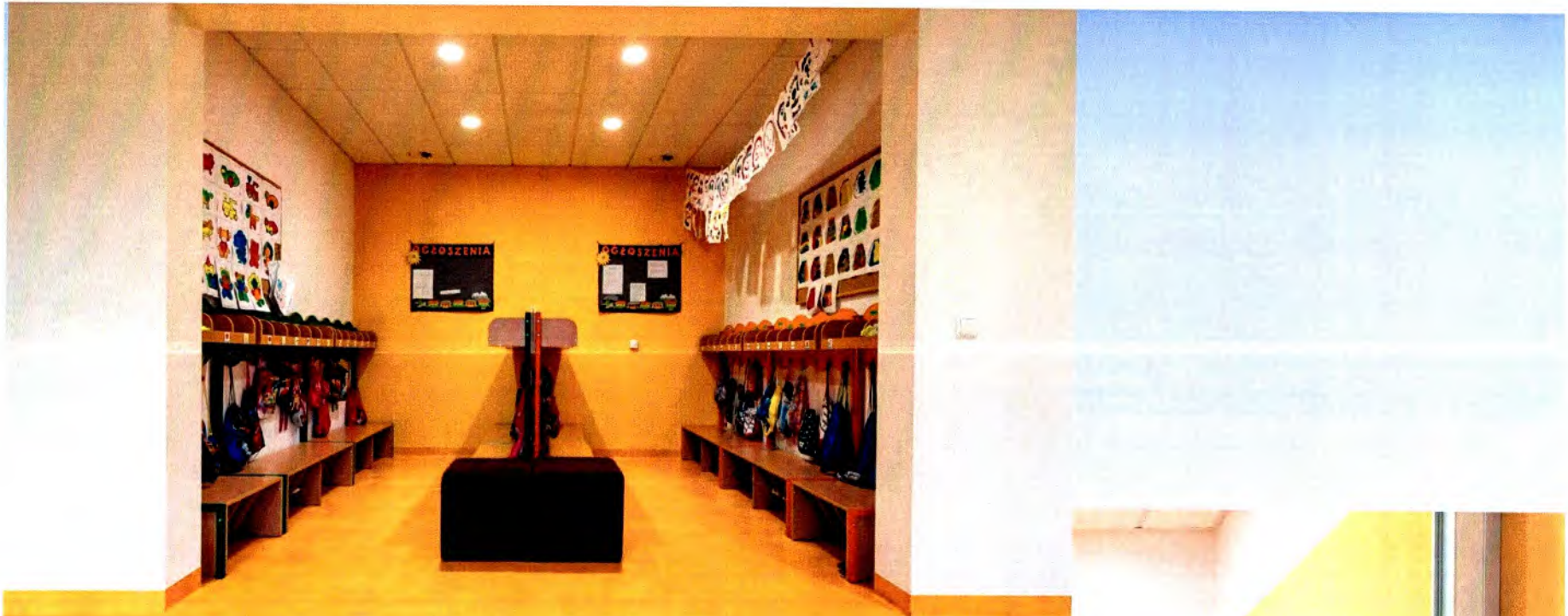


PRZEDSZKOLE 2023

Świdwin, 16.09.2021 roku







Bartosz Kozłowski
BARTOŚ KOKOSZANEK PHOTOGRAPHY

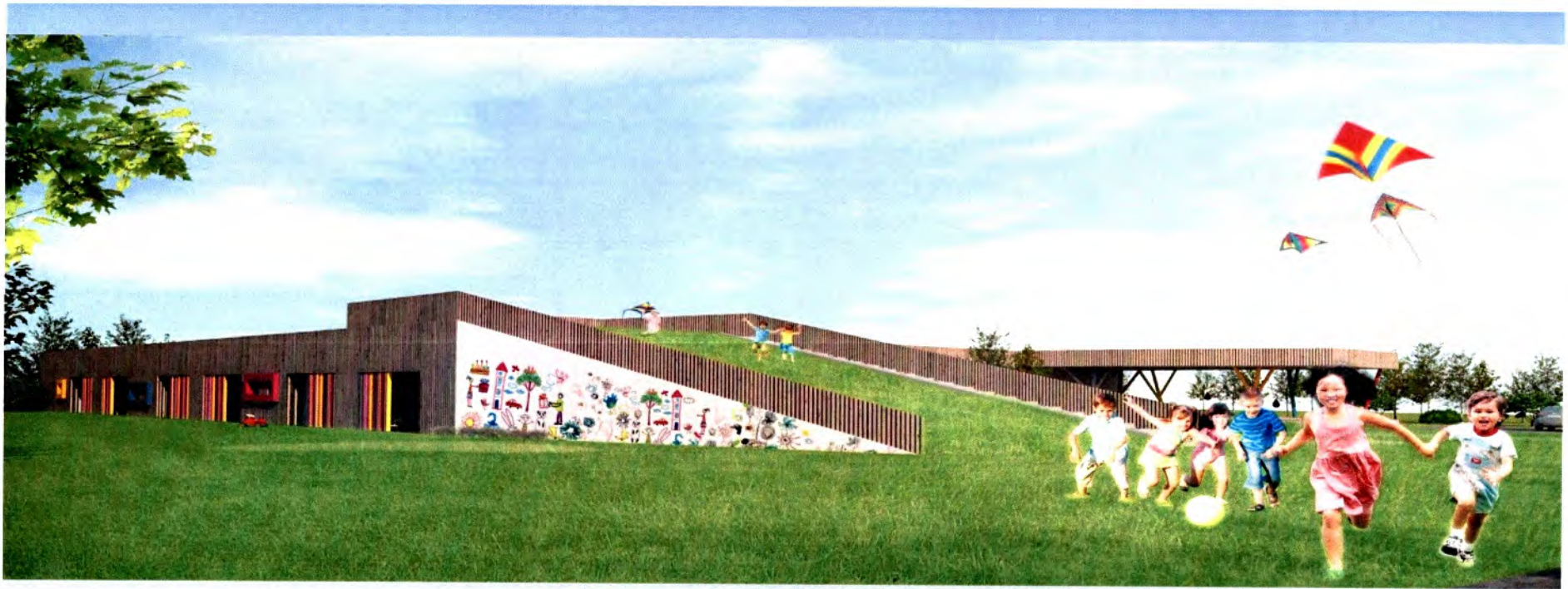


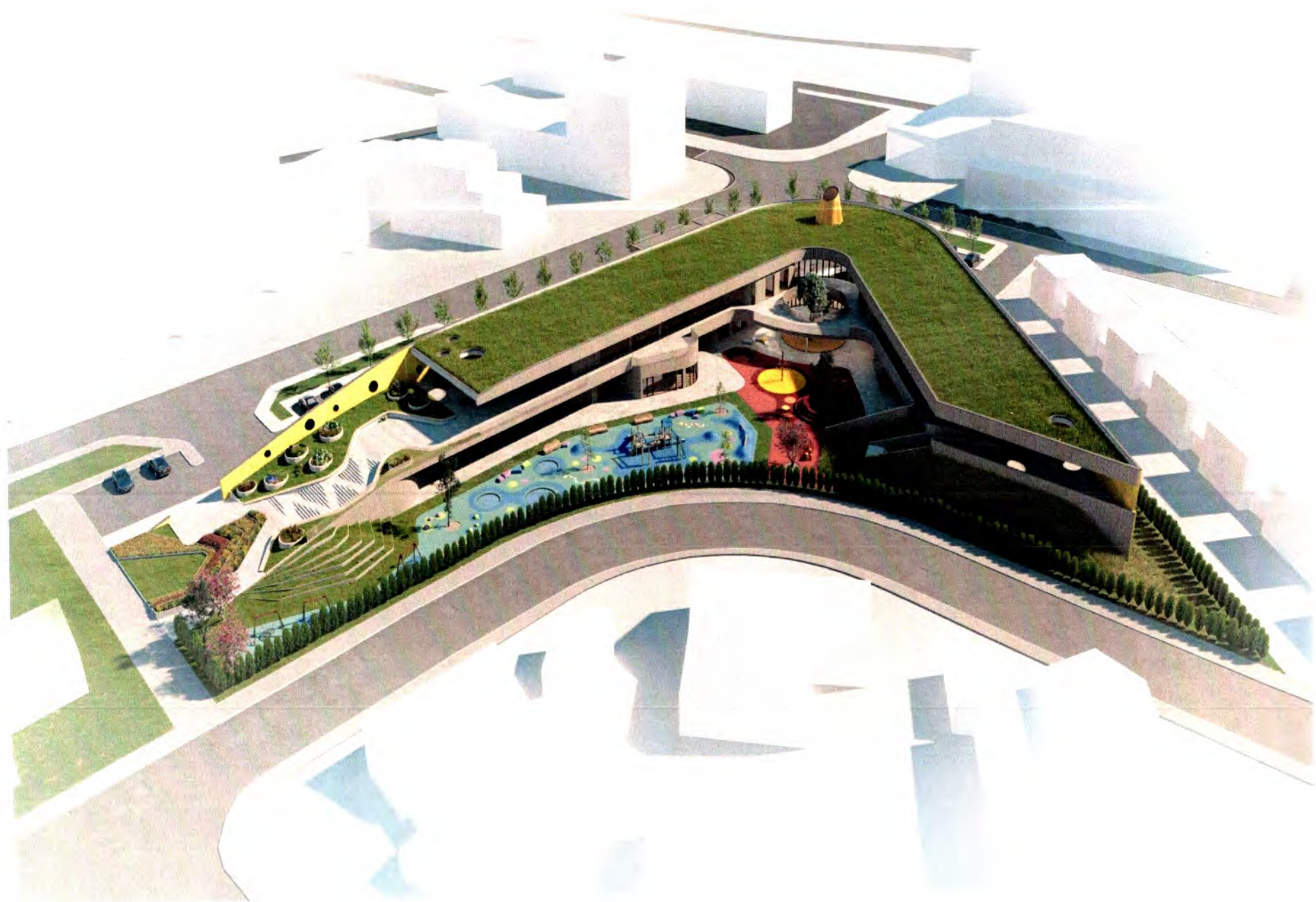
Bartosz Kozłowski
BARTOŚ KOKOSZANEK PHOTOGRAPHY













27	Ustalenia dla terenu o symbolu	29 UO (ark. 9,10)	Powierzchnia 2,44 ha
1)	Przeznaczenie terenu	Teren usług oświaty.	
2)	Zagospodarowanie terenu i kształtowanie zabudowy	Istniejąca szkoła wraz z zagospodarowaniem terenu – do zachowania – bez możliwości rozbudowy.	
3)	Zasady i warunki podziału nieruchomości	a)Wydzielenie terenu zgodnie z rysunkiem planu. b)Zakaz wewnętrznego podziału terenu i grodzenia działki.	
4)	Ustalenia komunikacyjne	Obsługa terenu z ul. Armii Krajowej, zachowuje się istniejące wjazdy.	
5)	Ustalenia w zakresie ochrony środowiska przyrodniczego i kulturowego	Zachować istniejącą zieleni,	
6)	Ustalenia w zakresie infrastruktury technicznej	Teren posiada uzbrojenie w sieci i urządzenia infrastruktury technicznej.	

Etapy prac projektowych i przygotowawczych

ETAP 1 - prace przygotowawcze i koncepcyjne dotyczące przebudowy i rozbudowy:

1. badania geotechniczne gruntu;
2. inwentaryzacja obiektu;
3. ekspertyza/opinia techniczna oceniająca stan budynku w kontekście planowanych prac – przebudowa i rozbudowa;
4. koncepcja - rysunki koncepcyjne, opisy i wizualizacje planowanych prac, kosztorys szacunkowy;

ETAP 2 - Prace projektowe:

1. projekt architektoniczno-budowlany;
2. projekt wykonawczy – kosztorysy inwestorskie

ETAP 3 - Przetarg na realizację inwestycji

