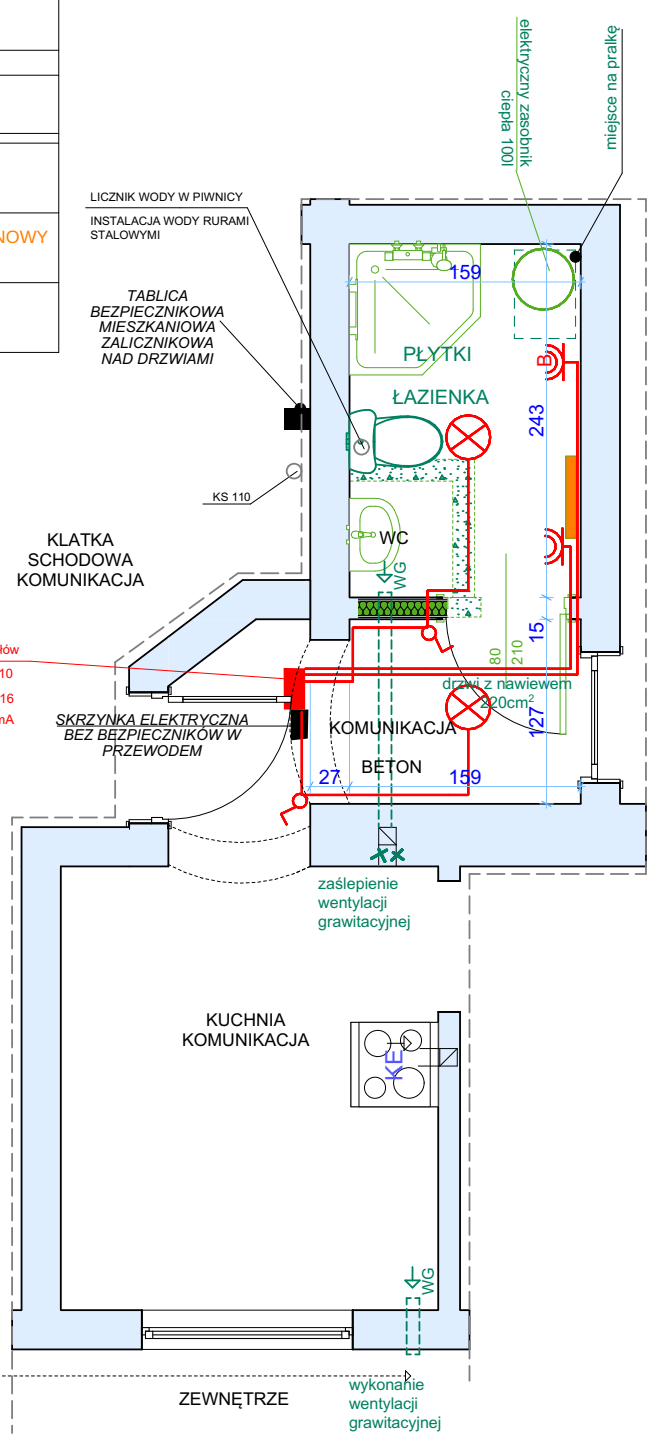
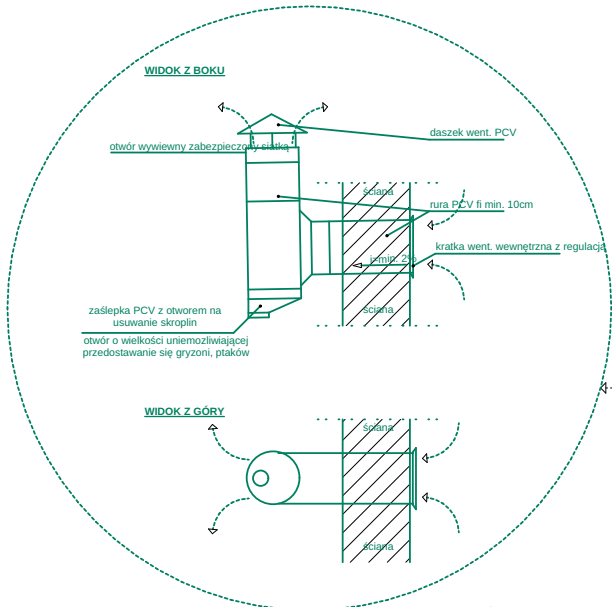


		YDYp 3x1.5 mm ² (ośw.)	wyłącz nadmiarowo - prądowy b10
		YDYp 3x2.5 mm ² (gniazda)	wyłącz nadmiarowo - prądowy b16
	WYPUST OŚWIETLENIOWY		
	WYŁĄCZNIK-WŁĄCZNI SIECIOWY JEDNO I DWU BIEGUNOWY		
	PODWÓJNE GNIAZDO ELEKTR. SZCZELNE 230V		

- GRZEJNIK ŁAZIENKOWY ELEKTRYCZNY do 500W

- Rozdzielnica modułowa natynkowa 1x12 modułów
- 1 x wyłącz nadmiarowo - prądowy b10
- 2 x wyłącz nadmiarowo - prądowy b16
- Wyłącznik różnicowoprądowy z nadprądowym 2P B 16 A 30 mA

- Rozdzielnica modułowa natynkowa 1x12 modułów
- 1 x wyłącz nadmiarowo - prądowy b10
- 2 x wyłącz nadmiarowo - prądowy b16
- Wyłącznik różnicowoprądowy z nadprądowym 2P 25A 30 mA



- ŚCIANA LEKKA GK gr 12cm Z IZOLACJĄ Z WEŁNY MINERALNEJ GR 10CM
- WYBURZENIA
- ISTNIEJCE ŚCIANY
- 0,3 m² POW. WLICZANA DO UŻYTKOWEJ

IDOM Pracownia Projektowa
mgr inż. architekt Michał Skup

Nazwa:	LOKAL MIESZKALNY	Projektant:	mgr inż. arch. Michał Skup nr upr. 27/ZPOIA/OKK/2013		
Adres:	ŚWIDWIN, UL. POZNAŃSKA 7 - 8, 78-300 ŚWIDWIN	Projektant:			
Investor:	Gmina Miejska Świdwin, Pl. Konstytucji 3-go Maja 1, 78-300 Świdwin	Skala:	1:50	Branża:	ARCH.
Treść rys.:	PROJEKT: RZUT LOKALU -INSTALACJA ELEKTRYCZNA	Data:	04.2022	Nr rys.	3