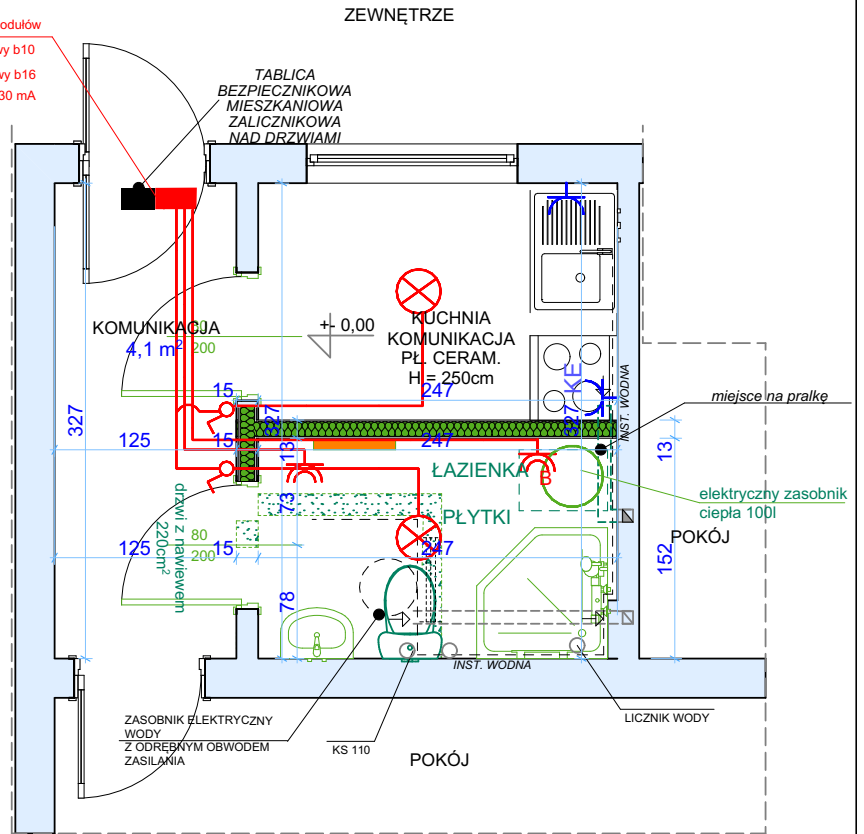


Rozdzielnica modułowa natynkowa 1x12 modułów
 1 x wyłącznik nadmiarowo - prądowy b10
 2 x wyłącznik nadmiarowo - prądowy b16
 Wyłącznik różnicowoprądowy z nadprądowym 2P 25A 30 mA



YDyp 3x1.5 mm² (ośw.) wyłącznik nadmiarowo - prądowy b10

YDyp 3x2.5 mm² (gniazda) wyłącznik nadmiarowo - prądowy b16

	WYPUST OŚWIETLENIOWY
	WYŁĄCZNIK-WŁĄCZNI SIECIOWY JEDNO I DWU BIEGUNOWY
	PODWÓJNE GNIAZDO ELEKTR. SZCZELNE 230V

- GRZEJNIK ŁAZIENKOWY ELEKTRYCZNY do 500W

Rozdzielnica modułowa natynkowa 1x12 modułów
 1 x wyłącznik nadmiarowo - prądowy b10
 2 x wyłącznik nadmiarowo - prądowy b16
 Wyłącznik różnicowoprądowy z nadprądowym 2P B 16 A 30 mA

ŚCIANA LEKKA GK gr 12cm Z IZOLACJĄ Z WEŁNY MINERALNEJ GR 10CM

WYBURZENIA

ISTNIEJĄCE ŚCIANY

0,3 m² POW. WLICZANA DO UŻYTKOWEJ

IDOM
projekt

Pracownia Projektowa

mgr inż. architekt Michał Skup

Nazwa:	LOKAL MIESZKALNY	Projektant:	mgr inż. arch. Michał Skup nr upr. 27/ZPOIA/OKK/2013		
Adres:	ŚWIDWIN, UL. EMILII GIERCZAK 1A/19, 78-300 ŚWIDWIN	Projektant:			
Investor:	Gmina Miejska Świdwin, Pl. Konstytucji 3-go Maja 1, 78-300 Świdwin	Skala:	1:50	Branża:	ARCH.
Treść rys:	PROJEKT: RZUT LOKALU -INSTALACJA ELEKTRYCZNA	Data:	04.2022	Nr rys:	3