

**UCHWAŁA NR LV/386/23
RADY MIASTA ŚWIDWIN**

z dnia 18 stycznia 2023r.

w sprawie wyrażenia zgody na ustanowienie służebności przesyłu na nieruchomości stanowiącej własność Gminy Miejskiej Świdwin

Na podstawie art. 13 ust. 1 ustawy z dnia 21 sierpnia 1997r. o gospodarce nieruchomościami (Dz. U z 2021r., poz. 1899 ze zm) oraz art. 285 i 305¹ ustawy z dnia 23 kwietnia 1964r. Kodeks cywilny (Dz. U z 2020 r., poz. 1740) i art. 18 ust. 2 pkt 9 lit „a” ustawy z dnia 08 marca 1990r. o samorządzie gminnym (Dz. U z 2023 r poz. 40) **uchwala się co następuje:**

§1.1. Wyraża się zgodę na ustanowienie służebności przesyłu dla zamierzenia inwestycyjnego budowy przyłącza elektroenergetycznego linii kablowej 0,4 kV oraz trzech szafek pomiarowych na czas nieoznaczony na nieruchomości stanowiącej własność Gminy Miejskiej Świdwin oznaczonej w ewidencji gruntów jako: działka nr 32/39 obręb geodezyjny 014, objęta księgą wieczystą KO2B/00031942/3 prowadzoną przez Sąd Rejonowy w Białogardzie, VI Zamiejscowy Wydział Ksiąg Wieczystych w Świdwinie których przebiegi oznaczono na załączniku graficznym nr 1 do niniejszej uchwały i będącym jej integralną częścią.

2. Szczegółowe warunki dotyczące ustanowienia służebności przesyłu zostaną określone w odrębnym porozumieniu, które następnie zostaną ujęte w umowie notarialnej o ustanowieniu służebności przesyłu.

3. Ustanowienie służebności nastąpi za jednorazowym wynagrodzeniem określonym przez rzeczoznawcę majątkowego powiększonym o podatek od towarów i usług.

§2. Wykonanie uchwały powierza się Burmistrzowi Miasta Świdwin.

§3. Uchwała wchodzi w życie z dniem podjęcia.

**Przewodnicząca Rady Miasta
Monika Stępniaik**

Projekt uchwały zgodny jest
z przepisami prawa

Andrzej Czerniec
ADWOKAT
Czerniec A.

Uzasadnienie

W związku z wnioskiem Firmy Dana – Elektric Projektowanie i Wykonawstwo Sieci Elektroenergetycznych Łukasz Nieczkowski z siedzibą w Białogardzie, 78-200 Białogard ul. Władysława Sikorskiego 18/3, działającej w imieniu Energa – Operator S.A. Oddział w Koszalinie o wyrażenie zgody na ustanowienie służebność przesyłu dla zamierzenia inwestycyjnego budowy przyłącza elektroenergetycznego linii kablowej 0,4 kV oraz trzech szafek pomiarowych na nieruchomości stanowiącej własność Gminy Miejskiej Świdwin, oznaczonej w ewidencji gruntów jako działka nr 32/39 obręb geodezyjny 014 określona na załączonej do Uchwały mapie.

Na podstawie art. 18 ust.2 pkt. 9 lit. a ustawy z dnia 8 marca 1990 r. o samorządzie gminnym (Dz. U. z 2023 r. poz. 40) i art. 305¹ ustawy z dnia 23 kwietnia 1964 r. - Kodeks cywilny (Dz. U. z 2022 r. poz. 1360) istnieje możliwość ustanowienia jednorazowej opłaty w formie służebności przesyłu za umieszczenie w/w urządzeń elektroenergetycznych w gruncie gminnym.

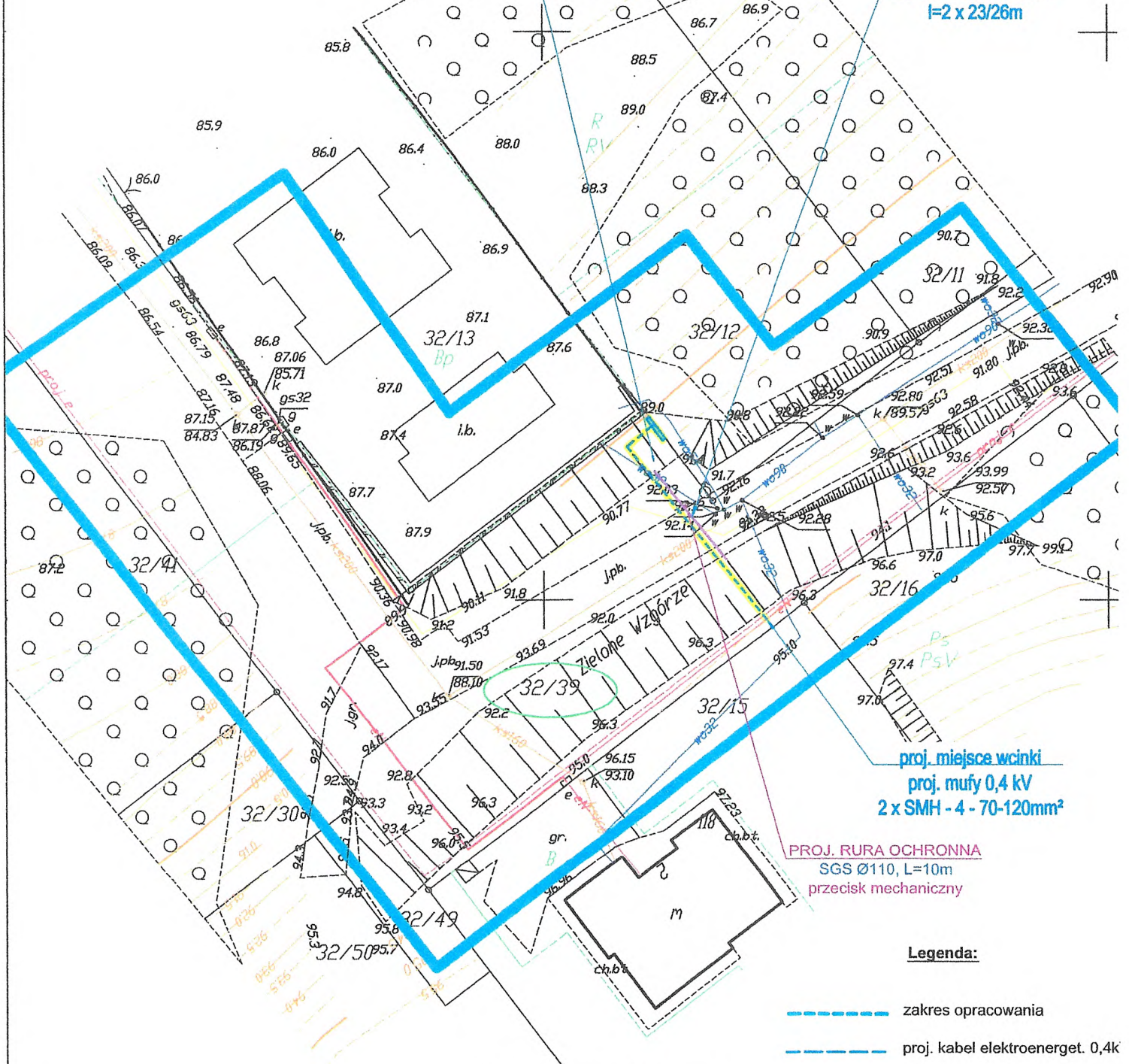
BURMISTRZ MIASTA
Piotr Feliński

na dz. nr 32/39

KRSN-P2/3F-NH2/2R-NH00/F nr Z510
 + P3-RS/LZV/LZR/F nr Z510
 + P3-RS/LZV/LZR/F nr Z510

Załącznik Nr 1 do Uchwały Nr LV/386/23
 RADY MIASTA ŚWIDWIN
 z dnia 18 stycznia 2023 roku

Proj. kabel 0,4 kV
 2 x YAKXS 4x120mm²
 I=2 x 23/26m



proj. miejsce wcińki
 proj. mufy 0,4 kV
 2 x SMH - 4 - 70-120mm²

PROJ. RURA OCHRONNA
 SGS Ø110, L=10m
 przecisk mechaniczny

Legenda:

- zakres opracowania
- - - - - proj. kabel elektroenerget. 0,4kV
- proj. rura ochronna
- nr
działki działki objęte projektem

Potwierdzam za zgodność z oryginałem
 kopię mapy do celów projektowych
 mgr inż. Łukasz Nieczkowski

Inwestor					ENERGA - OPERATOR S.A. Oddział w Koszalinie ul. Morska 10, 75-950 Koszalin				
Biuro projektowe					Dana-Electric Projektowanie i Wykonawstwo Sieci Elektroenergetycznych Łukasz Nieczkowski Ul. Sikorskiego 18/3, 78-200 Białogard				
	Imię i nazwisko		Nr uprawnienia		Data		Podpis		
Projektował	mgr inż. Łukasz Nieczkowski		ZAP/0243/PWBE/15		IX - 2022 r.				
Skala	Opis rysunku		Projekt zagospodarowania terenu na budowę przyłącza kablowego do zasilania obiektu: budynek mieszkalny jednorodzinny dwulokowy oraz dwa budynki jednorodzinne w zabudowie bliźniaczej ul. Zielone Wzgórze dz. 32/12 w m Świdwin			Nr zlecenia OBI/51/2201598			
Arkusz						Nr rysunku Gmina Świdwin			