

UCHWAŁA NR LX/424/23
RADY MIASTA ŚWIDWIN
z dnia 20 czerwca 2023 roku

w sprawie przeznaczenia do zbycia nieruchomości składającej się z działek gruntu nr 19/19 i nr 231/1 w Świdwinie w obrębie ewidencyjnym 011

Na podstawie art. 18 ust. 2 pkt 9) lit. a) ustawy z dnia 8 marca 1990 r. o samorządzie gminnym (Dz. U. z 2023 r., poz. 40 z późn. zm.) oraz art. 13 ust. 1, i art. 37 ust. 1 ustawy z dnia 21 sierpnia 1997 r. o gospodarce nieruchomościami (Dz. U. z 2023 r., poz. 344) uchwała się, co następuje:

§1. Wyraża się zgodę na zbycie w drodze przetargu ustnego nieograniczonego nieruchomości położonej w Świdwinie w obrębie ewidencyjnym 011, składającej się z działek gruntu oznaczonych numerami 19/19 i 231/1, o łącznej powierzchni 1,3219 ha, opisanej w księdze wieczystej nr KO2B/00018705/3.

§2. Wykonanie uchwały powierza się Burmistrzowi Miasta Świdwin.

§3. Uchwała wchodzi w życie z dniem podjęcia.

Przewodnicząca Rady Miasta

Monika Stępniaik

Projekt uchwały zgodny jest
z przepisami prawa

Andrzej Czerniec

ADWOKAT A.

Uzasadnienie

Niezabudowana nieruchomość składająca się z działek gruntu nr 19/19 i nr 231/1, położona w Świdwinie w obrębie ewidencyjnym 011, przedstawiona na załączniku graficznym do uchwały, zgodnie z zapisami miejscowego planu zagospodarowania przestrzennego miasta Świdwin stanowi Teren działalności produkcyjnej, tereny składowo-magazynowe i usług rzemiosła, oznaczony symbolem 36 P,S,UR.

Przedmiotowa nieruchomość jest niezagospodarowana, porośnięta krzakami i samosiewami drzew.

W celu umożliwienia realizacji inwestycji na tym terenie, zostanie on wystawiony do zbycia w drodze przetargu, zgodnie z art. 37 ust. 1 ustawy z dnia 21 sierpnia 1997 r. o gospodarce nieruchomościami (Dz. U. z 2023 r., poz. 344).

W związku z powyższym, podjęcie uchwały jest zasadne.

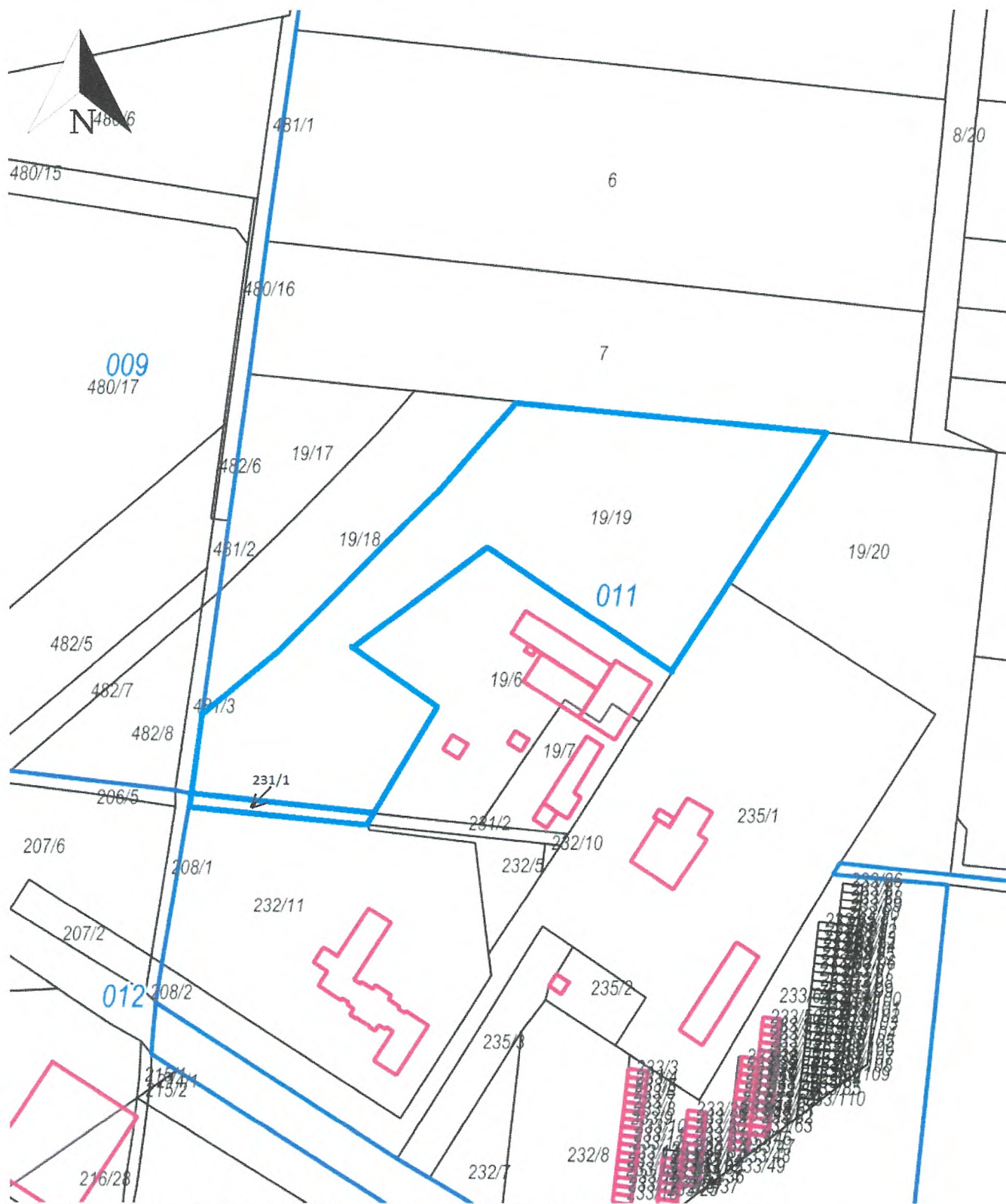
BURMISTRZ MIASTA
Piotr Feliński

Sporządziła:

Ewelina Nikipierowicz

Kierownik Wydziału Przedsiębiorczości, Gospodarki Nieruchomościami
i Planowania Przestrzennego

Wydruk z systemu IntraEWID



009, Świdwin | 011, Świdwin | 012, Świdwin | Świdwinek, Świdwin - Gmina