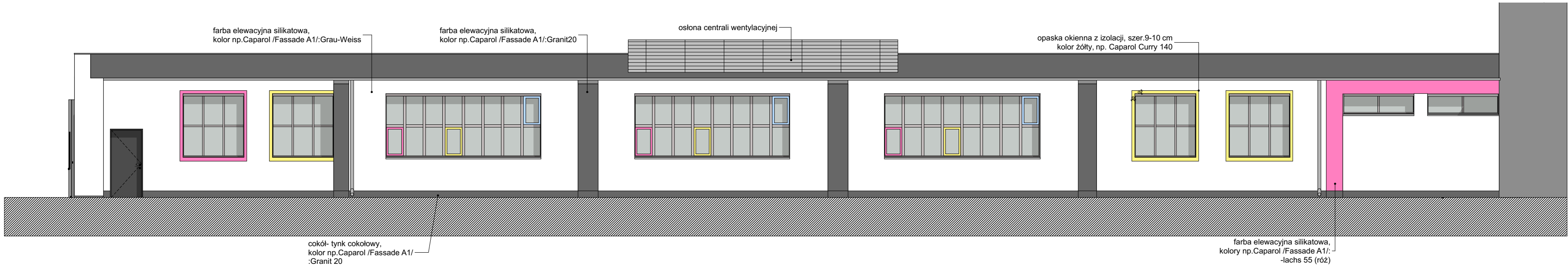
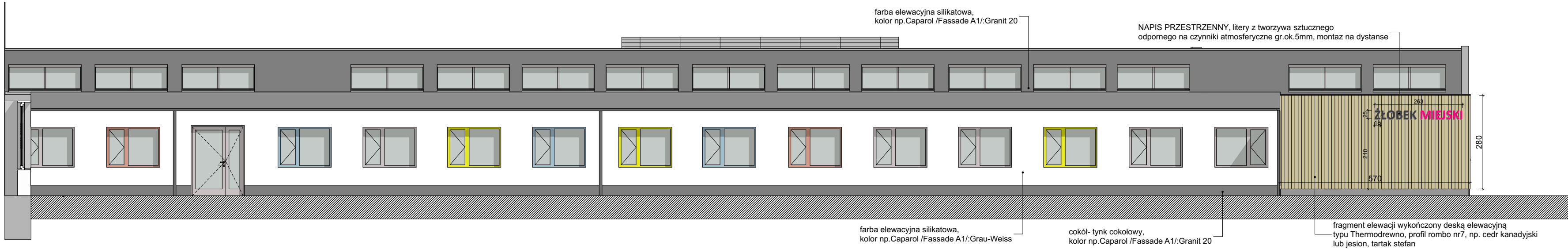


Farby elewacyjne:
-silikatowe, np.Caparol, Baunit / lub inne o parametrach nie gorszych/



ELEWACJA POŁUDNIOWA



ELEWACJA PÓŁNOCNA

UWAGA!
Wszystkie wymiary należy sprawdzić na miejscu
Rys.należy rozpatrywać z rys.brązowymi!
Wszelkie wątpliwości należy konsultować z projektantem



NANA Studio Architektury,
arch.Ilona Najdek-Bajer
ul.Cicha 46, 62-080 Tarnowo Podgórne,
info@nanastudio.eu
tel: 694468738, NIP:595-141-00-94

NAZWA:	"Przebudowę części budynku Publicznej Szkoły Podstawowej nr 2 w Świdwinie na 2 oddziały Żłobek."		
INWESTOR:	Gmina Miejska Świdwin, Plac Konstytucji 3 Maja 1, 78-300 Świdwin		
LOKALIZACJA:	DZ.NR 113, Szkoła Podstawowa nr 2 im.ppor. Emilii Gierczak Ul.Armi Krajowej 19, 78-300 Świdwin		
BRANŻA:	ARCHITEKTURA		
STADIUM:	PROJEKT TECHNICZNY		
ELEWACJE			SKALA 1:100
NAZWA RYSUNKU:			PODPIS:
projektował: mgr inż. arch. Ilona Najdek - Bajer upr. 19/WPOKK/2012 w specj.architektonicznej			
sprawdził: dr inż.arch. Kamila Sikorska-Podyma upr.WP-OIA/OKK/UpB/39/2011			
data: 13/11/2023			
A12 NR RYSUNKU:			